

MILLON

TRIBAL ADDICTION!

—
5 novembre 2024 – 13 h 30

Salle VV, Paris 9^e

—
Expert : Serge Reynes





TRIBAL ADDICTION!

ARTS D'AFRIQUE SUBSAHARIENNE
& D'OCÉANIE

Mardi 5 novembre 2024
13h30

—
Salle $\sqrt{\sqrt{}}$, 3 rue Rossini
75009 PARIS

—
Expositions publiques

Lundi 4 novembre de 10 h 30 à 18 h
Mardi 5 novembre de 10 h à 12 h

—
Intégralité des lots reproduits sur
www.millon.com

Département Arts Premiers



Directeur du département
Romain BÉOT
T +33 (0)7 86 86 06 56
rbeot@millon.com



Alexandre MILLON | 
Commissaire-priseur
Président Groupe MILLON

Le département est à votre disposition pour toute demande de rapport de condition, ordre d'achat, enchère téléphonique, prise de rendez-vous, d'estimations et pour échanger avec vous par téléphone.

The department is at your disposal to receive your condition report, absentee bid, telephone line request, and to schedule appointments or estimates.

Expert



Serge REYNES | 
Origine Expert
06 23 68 16 95



Nos bureaux permanents d'estimation

MARSEILLE · LYON · BORDEAUX · STRASBOURG · LILLE · NANTES · RENNES ·
DEAUVILLE
TOURS · BARCELONE · MILAN · SPA · WATERLOO · LAUSANNE

LES COMMISSAIRES-PRISEURS |

Enora ALIX
Isabelle BOUDOT de LA MOTTE
Delphine CHEUVREUX-MISSOFFE
Cécile DUPUIS
Georges GAUTIER

Mayeul de LA HAMAYDE
Guillaume LATOUR
Quentin MADON
Nathalie MANGEOT
Alexandre MILLON

Juliette MOREL
Paul-Marie MUSNIER
Cécile SIMON LÉPÉE
Lucas TAVEL
Paul-Antoine VERGEAU

COMMUNICATION VISUELLE - MÉDIAS - PRESSE

Patricia LEVY
Relation Presse
plevy@millon.com

François LATCHER
Pôle Communication
communication@millon.com

Louise SERVEL, pôle
Réalisation - Vidéo
Nicolas BOURREL,
Webmaster

STANDARD GÉNÉRAL + 33 (0)1 47 27 95 34 standard@millon.com



Nos Maisons

BRUXELLES · PARIS · NICE



COLLECTION DE MONSIEUR C. À CHALLANS, CONSTITUÉE DANS LES ANNÉES 1970 [LOTS 1 À 42]

1

- **Figure**

au corps massif, debout sur un piédestal circulaire. Visage à l'expression intense. Bois dur à patine miel, marques d'usage. Vili, République du Congo. H: 16,5 cm

350 / 450 €

2

- **Rare et ancien hochet de devin**

sculpté d'une figure féminine, le corps orné de scarifications en usage chez ce peuple. Bois, graines, ancien patine miel et marques d'usage. Bena-Lulua, République Démocratique du Congo H: 33 cm

300 / 500 €

3

- **Ancien Ibeji**

sculpté d'un personnage debout à la posture d'une grande élégance, le visage serein et souriant. Bois pigments ocre rouge, belle marques d'usage et du temps, perles de traite. Ilundun, Igbomina, Yoruba, Nigeria. H: 29,5 cm

300 / 500 €

4

- **Paire d'Ibeji**

conservés dans leurs manteau à double ouverture. Bois à patine brune et rougeâtre, tissus, cauris, marques d'usage. Yoruba, Nigeria H: 27 et 28 cm Largeur du manteau : 23,5 cm

Provenance : acquis par son actuel propriétaire auprès de Jean Pierre Osenda, Paris années 1970

350 / 450 €

5

- **Ancien masque Guéléde**

le front couvert d'un large ruban croisé et la tête de deux marmites superposées. Bois, à patine brune, érosion et manque à l'arrière, reste de pigments naturels Yoruba, Nigeria. H: 38 cm

400 / 700 €

6

- **Ancien cimier de danse**

sculpté d'un personnage féminin raffiné nu debout, tenant un instrument cultuel dans les mains. Structure en rotin, bois à pigments, marques d'usage et du temps. Igbo, Nigeria. H: 50,5 cm

1 200 / 1 800 €

7

- **Maternité**

portant son enfant dans le dos, les genoux fléchis, le ventre et le visage avec scarifications en relief. Bois à patine brune, marques d'usage. Baoulé, République de Côte d'Ivoire H: 35 cm

1 200 / 1 800 €

8

- **Réceptacle**

en forme de chien aux aguets, les oreilles dressées. Bois, à patine de fumée brune, marques d'usage et du temps. Bamoun, Bamiléké, Cameroun 19 x 39 x 17 cm

400 / 700 €

9

- **Cavalier**

chevauchant sa monture dans une posture dynamique, les mains de taille importante positionnées en équerre, paume vers l'avant. L'animal semble prêt à sauter un obstacle. Il s'agit ici probablement d'un ancêtre mythique. Bois à patine miel et brune, pigment bleu indigo Yoruba, Nigeria H: 49 cm

1 000 / 1 500 €

10

- **Masque de danse « ngaadi amwaash »**

de type féminin, mais porté par un homme. Le visage est orné d'un beau décor de petits triangles alternant le noir et le blanc. Sur le front, des chevrons s'entrecroisent. Ses yeux sont saillants, peints en deux tons, les sourcils soulignés par des perles. Sous les yeux, de longues lignes évoquent des larmes. Une seule coulée de perles couvre le nez, la bouche et le menton. La coiffure est un bonnet cousu de cauris. Ce masque n'est pas royal, mais la qualité de sa fabrication indique une provenance proche du palais. Kuba, Bushoong, République Démocratique du Congo. H: 37 cm

700 / 900 €



2



4



7



6



9



8



5



10



11



17

11

-
Beau et ancien bouclier
en peau de buffle tannée par le temps et l'usage, à patine brune Oromo, région Centre-Sud, Éthiopie. 69 x 65 cm

Provenance : acquis auprès de Jean-Pierre Osenda

350/450 €

12

-
Ancien masque de danse Kanaga
au visage cubiste surmonté d'un cimier symbolisant un saurien stylisé. Bois, reste de pigments blancs et indigos, amalgames bruns, lanières de cuir, nombreuses marques d'usage internes. Dogon, Mali 102 x 55 x 21 cm

Provenance : ancienne collection Marie Ange Ciolkowska, acquis auprès de celle-ci par son actuel propriétaire dans les années 1970.

700/900 €

13

-
Important fragment d'un grand masque culturel
au visage allongé rectangulaire, nez longiligne se terminant en pointe de flèche. Un personnage sur la partie sommitale (il y en avait probablement plusieurs à l'origine). Malgré les manques résultant de sa grande ancienneté, ce masque a conservé la lecture poétique de ces formes. Bois érosion et manques du temps. Dogon, Mali H: 87 cm

500/700 €

14

-
Partie basse d'un grand masque à étage « Sirigé »
Il présente un visage cubiste, surmonté d'un cimier rectangulaire, première partie d'un assemblage qui pouvait mesurer jusqu'à 5 mètres de haut. Il symbolise le Ginna (la maison de la grande famille) et également le serpent mythique Yam Babala. Il s'agit d'un exemplaire particulièrement ancien. Bois, raviné à patine naturelle, marques d'usage, restes de pigments naturels. Dogon Mali H: 126 cm

Provenance : acquis par son actuel propriétaire auprès de Marie Ange-Ciolkowska, dans les années 1970

600/900 €

15

-
Masque de danse « agbogho mmwo »
présentant un visage féminin à l'expression douce, surmonté d'une imposante coiffe à plusieurs nattes en arc de cercle, tressées et étagées. Il symbolise l'esprit d'une jeune fille, et était arboré par les membres de la société Mmwo lo

500/800 €

16

-
Masque de danse de la société du Koré
sculpté d'un beau visage stylisé au front bombé, nez longiligne et deux oreilles animales dressées, lui conférant une belle expressivité mystérieuse et dynamique autour de lignes courbes et géométriques. Bois à patine brune, marques d'usage. Bambara, Mali H: 45,5 cm

800/1200 €

17

-
Jeux d'Awélé
reposant sur quatre pieds sculptés sur une extrémité de la tête d'un ancêtre. Bois dur à patine miel, nombreuses marques d'usage. Songye, République Démocratique du Congo. 73 x 21 x 7 cm

Provenance : acquis par son actuel propriétaire auprès de Jean Pierre Osenda, Paris années 1970

600/900 €

18

-
Mortier
sculpté d'un personnage assis, peut être un chef. Bois à patine brune, marques d'utilisations dans le réceptacle. Tabwa, République Démocratique du Congo H: 27,5 cm

Provenance : ancienne collection Marie Ange Ciolkowska, acquis auprès de celle-ci par son actuel propriétaire dans les années 1970.

350/450 €



13



12



14



16

19

-
Personnage masculin
nu debout sur piédestal circulaire,
le corps orné de scarifications
en relief.
Bois dur à patine brune brillante,
marques d'usage.
Baoulé, République de Côte d'Ivoire
H: 42,5 cm

Provenance :
acquis par son actuel propriétaire
auprès de Philippe Dodier,
Avranches, années 1970.

400 / 700 €

20

-
Monnaie
en fer forgé
Topoké, République
Démocratique du Congo
H: 168,5 cm

250 / 350 €



23

21

-
Réceptacle
à une anse et décor gravé.
Bois à patine brune,
marques d'usage.
Bamiléké, Cameroun
12 x 41 x 30,5 cm
Fente sur tout le long

200 / 400 €

22

-
Chef porteur de coupe
Assis sur un siège traditionnel,
il présente une belle posture
hiératique.
Bois à patine brune, marque d'usage.
Bamoun, Cameroun.
31,5 x 14 x 18 cm

Provenance :
acquis auprès de Jean-François
Blondeau, Angers

400 / 700 €

23

-
Coupe « ogo banya »
à plusieurs réceptacles étagés,
le couvercle orné d'une tête
d'antilope. Motifs traditionnels
gravés avec minutie.
Bois à patine brune et miel,
marques d'usage.
Dogon, Mali
64 x 22 cm

Provenance :
acquise auprès de Philippe Dodier
par son actuel propriétaire
dans les années 1970.

800 / 1 200 €

24

-
Coupe cérémonielle
avec personnage s'agrippant
fermement au réceptacle.
Bois à patine brune,
marques d'usage.
Luba, République Démocratique
du Congo
22 x 27 x 22,5 cm

Provenance : acquis par son actuel
propriétaire auprès de Jean-François
Blondeau, Angers

350 / 450 €

25

-
Siège de notable
reposant sur un large pied
ajouré en nid d'abeilles.
Bois à patine miel, marques d'usage.
Bamiléké, Cameroun.
42 x 37 cm

150 / 250 €

26

-
Siège de notable
reposant sur un large pied
ajouré en nid d'abeilles.
Bois à patine miel,
marques d'usage.
Bamiléké, Cameroun.
44 x 38 cm

250 / 350 €

27

-
**Masque d'initié
de la société du Bwamé,**
Il présente un visage sensible
et doux en forme de cœur.
Bois, kaolin, fibres végétales,
patine miel et marques d'usage.
Lega, République Démocratique
du Congo
H: 42 cm (avec barbe)

400 / 700 €

28

-
Bouclier
oblongue à double arêtes médianes.
Armature de bois, vannerie tressée,
anciennes marques d'usage.
Région Mongo, République
Démocratique du Congo.
134 x 41,5 cm

300 / 500 €

29

-
**Ancien bouclier de guerre
et de cérémonie**
Vannerie sur cadre en bois,
poignée en bois, patine miel
et marques d'usage.
Région de l'Oubangui,
Nord Ouest de la République
Démocratique
du Congo.
118 x 59 cm

350 / 450 €

28



29



31



30

-
Porte de grenier à mil ou sanctuaire

sculptée de deux poitrines symbolisant protection et abondance.

Bois raviné, marque du temps
Tellem, Région des Falaises, Mali
86,5 x 46,5 x 2,5 cm

250 / 350 €

31

-
Grand masque de danse

à long cimier rectangulaire ajouré. Le visage cubiste sculpté sur le front de deux cornes de béliers. Minutieux décor de triangles et motifs divers.

Bois pigments naturels noirs et blancs, marques d'usage.
Mossi, Burkina Faso
H: 145 cm

400 / 600 €

32

-
Figure anthropomorphe

aux belles formes stylisées et épurées à l'extrême.

Bois dur raviné par le temps
Moba, Togo.
H: 118,5 cm

350 / 450 €

33

-
Masque Tamok ou Tamoko

symbolisant un esprit malin, puissant monstre forestier mangeur d'hommes associé à la maladie et à la mort. Il était porté au cour de la danse Pono destinée à apaiser Tamok et ainsi purifier le village. Les motifs géométriques du masque évoque les peintures appliquées sur le corps des jeunes filles Wayana.

Wayana Aparai, région du Mato Grosso, Amazonie
H: 117 cm

700 / 900 €

34

-
Ancien plat à kava

reposant sur plusieurs pieds coniques.

Bois dur à patine miel, marques d'usage.
Île Tonga, Fidji
15 x 35,5 cm

Provenance :

acquis auprès de Dodier à Avranches

400 / 700 €

35

-
Personnage accroupi sur un animal

Figure équestre (?) aux proportions puissantes, sa tête aux oreilles distendues est surmontée d'un représentation zoomorphe.

Bois dur érodé par le temps et les intempéries.
Dayak, Kalimantan, Bornéo, Indonésie
H: 71 cm

Provenance :

acquis par son actuel propriétaire auprès de Jean Pierre Osenda Paris, années 1970

1 400 / 1 800 €

36

-
Masque applique

sculpté d'un visage allongé la bouche en forme de bec d'oiseau stylisé.

Bois, cire, pigments coquillages, marques d'usage
Moyen Sepik, Papouasie Nouvelle Guinée.
91 x 18,5 cm

Provenance :

acquis par son actuel propriétaire à Jean Pierre Osenda, Paris, année 1970

700 / 900 €

37

-
Statue

présentant un jeune guerrier nu debout, au corps longiligne orné de scarifications.

Bois clair à patine naturelle, restes de pigments.
Asmat, Papouasie Indonésienne
H: 90 cm

Provenance :

acquise auprès de Philippe Dodier, Avranches, par son actuel propriétaire dans les années 1970.

500 / 700 €

38

-
Personnage debout

les mains jointes sur le ventre et les pieds enfermés dans une filet en cordelettes tressées.

Bois, fibres végétales, patine brune et marques d'usage
Toba Batak, Indonésie
H: 29 cm

Provenance :

acquis auprès de Jean Pierre Osenda, Paris, années 1970/1980

350 / 450 €

39

-
Figure d'ancêtre protecteur

associé à des rituels agraires de la production des ignames.

Il est présenté debout le corps peint, un collier avec pendentif coquillage sur le torse et une couronne sur la tête.

Bois dur peint de pigments naturels.
Abelam, Wosera, région de Maprik, Papouasie-Nouvelle-Guinée.
H: 70 cm

Provenance :

acquise auprès de Philippe Dodier par son actuel propriétaire dans les années 1970.

400 / 700 €





36

40

Masque de danse Baba représentant une figure d'ancêtre à tête d'oiseau stylisée, de forme oblongue à deux grands yeux surmontés d'une petite couronne. La petite bouche est exécutée en creux surmontée d'une arête nasale longiligne en relief. Ce masque était porté avec une longue jupe de feuilles de pandanus et un collier de fruits colorés au cours des cérémonies du culte des ancêtres et des ignames (rites célébrant la fertilité). Il était également chargé de faire respecter les lois du groupe qu'il représente: il écarte la foule à l'aide d'une lance lors des préparatifs pour les cérémonies d'initiation: il effraie ainsi les femmes, les enfants et les non-

initiés et les tient éloignés de tous les lieux qui leur sont interdits. En dehors des périodes de fêtes ritualisées, les masques baba sont conservés au sein des maisons cérémonielles des hommes, suspendus dans la fumée du foyer afin de limiter les risques de décomposition et les conserver en bon état. Vannerie tressée, couvert de pigments naturels, marques d'usage. Peuple, Abelam, régions d'Ambunti, de Wosera et de Maprik, nord de la Province du Sepik oriental, Papouasie-Nouvelle-Guinée. H: 44 cm

Provenance: acquis auprès de Francis Mazières

400 / 600 €



40

41

Marionnette culturelle présentant un cavalier chevauchant sa monture avec aisance. Bois à patine brune et miel, marques d'usage. Toraja, Sulawesi du Sud, Île Célèbes, Indonésie. 93 x 74 x 15 cm

Provenance: acquis par son actuel propriétaire auprès de Jean Pierre Osenda, Paris années 1970

300 / 500 €

42

Ancienne marionnette «Témé» présentant un buste de personnage les bras ouverts, aux mains puissantes, en signe d'accueil d'un jeune initié dans le Maison des Hommes. Modelage d'argile, pigments et toiles d'araignées sur âme de bois. Coloration ocre, noire et blanche, marques du temps. Île de Malekula, Vanuatu 95 x 58 cm

Provenance: acquise auprès de Philippe Dodier, Avranches par son actuel propriétaire dans les années 1970.

800 / 1 200 €

reproduit en 4^e de couverture



37



45

43

Masque applique

présentant un visage expressif aux yeux tubulaires et discoïdes projetés. Fougères arborescentes surmodélées, pigments naturels, dents de cochons. Ancienne patine et marques du temps
Ile de Malekula, Vanuatu
24 x 24,5 cm

300 / 500 €

44

Masque applique

présentant un visage déstructuré destiné probablement à éloigner les mauvais esprits sous la forme d'un esprit de la nature anthropo-zoomorphe. Noix de coco, toiles d'araignée, cordelettes, pigments ocre rouge et brun, matières diverses
Ile de Malekula, Vanuatu
18 cm

300 / 500 €

45

Masque picoreur

présentant un visage cubiste surmonté d'un bec effilé en projection sur le front. Bois dur, pigments naturels bleu indigo, érosion du temps et marques d'usage
Dogon, Mali
33,5 x 43 cm

400 / 700 €

46

Masque de danse

à deux grandes cavités orbitales. Bois à patine brune, marques d'usage
Dan, République de Côte d'Ivoire
H: 22,5 cm

200 / 300 €

47

Ancien buste de statue ancestrale

avec sac fétiche. Bois patine miel et brune, marque d'usage.
Bembé, République Démocratique du Congo
H: 11,5 cm

250 / 350 €

48

Ancienne figure

féminine debout, campée sur des jambes massives les bras détachés du corps. Bois à patine brune et miel, traces discrètes de pigments ocre rouge sur le visage.
Montol, Nigeria
H: 38 cm

250 / 350 €



55



56



58



84



61



68



103

49

- **Masque de danse**

à coiffe étagée surmontée d'un cimier, visage au nez en trompette.
Bois, pigments, tissus, rotin, marques d'usage,
Yaka, République
Démocratique du Congo.
H : 60 cm
non soclé

350 / 450 €

50

- **Masque Guéléde**

sculpté d'un visage de notable à coiffe latérale et crâne rasé.
Bois à patine rousse et brune, marques d'usage
Yoruba, Nigeria
H : 30 cm

300 / 400 €

51

- **Pectoral de danse**

en forme de poitrine féminine agrémentée d'un anneau en relief de lignes tressées.
Bois, tissus, patine brune et marques d'usage
Yoruba, Nigéria
26 x 23 cm

300 / 400 €

52

- **Paire de statuettes**

présentant des personnages aux corps atrophiés et surréalistes
Bois, érosion localisée, ancienne patine brune, traces de pigments blancs, et cuir
Losso, Togo
12 et 12 cm

250 / 350 €

53

- **Deux statuettes**

aux belles formes stylisées et surréalistes, leurs corps démesurés ornés de scarifications incisées et leurs visages aux expressions courroucées et vigoureuses.
Bois, très ancienne patine brune et miel, écorce, érosion et manques du temps par endroits.
Losso, Togo
31,5 et 31,5 cm

500 / 800 €

54

- **Fétiche**

sculpté d'un personnage masculin debout, les mains posées sur le ventre et le visage intériorisé.
Bois à patine sacrificielle épaisse, ancienne érosion sur la base
Baoulé, République de Côte d'Ivoire
38 cm

800 / 1 200 €

55

-
Fétiche

présentant deux personnages siamois aux corps stylisés emmaillotés avec charge magique contenant deux flacons destinés à emprisonner les démons ou esprits malins. Bois, cordelettes, flacons de verre, matières diverses, ancienne patine épaisse par endroits et marques d'usage
Fon, Bénin
25 x 14 cm

300 / 500 €

56

-
Fétiche

présentant deux personnage accolés et emmaillotés l'un avec l'autre. Bois, tissus, perles, cordelettes et matières diverses, épaisse patine crouteuse résultant de projections rituelles in-situ.
Fon, Ewe, Bénin, Togo
22,5 x 14,5 cm

300 / 500 €

57

-
Poteau anthropomorphe

présentant un buste féminin, le corps emmailloté et le visage à la belle expression protectrice et attentive. Bois dur, restes de pigments indigo et blanc, ancienne patine brune épaisse par endroits.
Ewé Fon, Togo, Bénin
41,5cm

200 / 400 €

58

-
Sanza anthropomorphe

Fer forgé, bois, importantes marques d'usage, ancienne patine brune et miel
Tabwa, République Démocratique du Congo
26 x 11 cm

500 / 700 €

59

-
Figure féminine

assise à l'expression juvénile douce, sa coiffe agencée par plusieurs lobes étagés. Bois à patine laquée brune, marques d'usage.
Baoulé, République de Côte d'Ivoire
30 x 7 cm.

700 / 900 €

60

-
Masque heaume

présentant une tête de buffle stylisé. Ce masque Nam Gbalang ou Lang Badna est un symbole puissant associé au culte Vara à destination d'un génie protecteur. Il apparaît lors des rites de passage de la fête Kaa. Bois à patine brune épaisse par endroits, graines rouges et noires, ancienne patine et marques d'usage localisées
Chamba, Nigéria
58 cm
non soclé

600 / 900 €

61

-
Idole

à tête triangulaire sculptée d'un nez cubiste en relief en forme de Y. Pierre dure sculptée et polie, restes de pigments ocres
Bura, Niger
40 x 13,5 cm

700 / 900 €

62

-
Masque de danse Deangle

présentant un visage juvénile le front délimité par une crête longiligne, gravé et sculpté d'un décor en arc de cercle et linéaire. Bois, fer forgé, patine d'usage miel et brune, traces de feu au revers
Dan, République de Côte d'Ivoire
20 x 12 cm

400 / 600 €

63

-
Statue anthropomorphe

présentant un ancêtre hermaphrodite aux genoux fléchis et aux formes cubistes et stylisées se terminant par une coiffe en plateau destinée probablement à recevoir des offrandes. Bois dur, légère érosion du temps, restes de pigments naturels blancs, ancienne patine brune épaisse par endroits
Dagon, Mali
31 cm

1 500 / 2 500 €



63



64



82

64

Masque de danse

présentant la tête d'un esprit de la savane aux traits juvéniles surmontée d'un oiseau stylisé, le bec planté symboliquement au centre du front. Bois à patine brune, marques d'usages internes
Yaouré, République de Côte d'Ivoire
39 x 17,5 cm

700 / 1 000 €

65

Masque de danse

présentant un visage juvénile aurolé d'un décor évoquant une fleur stylisée et surmonté d'un oiseau aux belles formes naturalistes. Bois, ancienne patine brune et miel, traces de pigments blancs, marques d'usage internes
Yaouré, République de Côte d'Ivoire
30,5 x 15 cm

600 / 900 €

66

Statuette féminine

présentée nue debout sur un piédestal rectangulaire. Le corps et le visage agrémentés de scarifications incisées et en relief. Elle arbore une belle expression concentrée et déterminée, la coiffe agencée par trois lobes disposés en cascade. Bois dur, ancienne patine laquée brune, traces de pigments blancs
Baoulé, République de Côte d'Ivoire
29,5 x 7,5 cm

400 / 700 €

67

Statuette féminine

présentée nue debout sur une base circulaire, ses mains aux doigts effilés posées sur le ventre dans un geste nourricier. Son visage arbore une belle expression douce. La coiffe est agencée par un lobe central et natte latérale en cascade. Elle est ornée de scarifications sur le cou et sur les tempes. Bois dur, ancienne patine brune, traces de projections localisées
Baoulé, République de Côte d'Ivoire
36 x 7,5 cm

500 / 700 €

68

Cuillère culturelle

sculptée d'une tête juvénile à l'expression douce et attentive. Bois, ancienne patine brune et miel, marques d'usage
Baoulé, République de Côte d'Ivoire
44,5 x 11,5 cm

700 / 900 €

69

Masque de danse

présentant le portrait d'un notable à l'expression hiératique, orné de scarifications sculptées en relief. La coiffe est agencée en arc de cercle, le bas du visage délimité par une frise en dents de scie. Bois dur, ancienne patine miel et brune, marques d'usage internes, quelques petits éclats du temps. Petit manque sur un œil
Baoulé, République de Côte d'Ivoire
32,5 x 21 cm
soclé

2 000 / 3 000 €

(reproduit en couverture)



73



75



76

70

-
Statuette masculine

présentée nue debout sur un piédestal rectangulaire. Ses mains aux doigts effilés, posées sur le ventre dans un geste symbolique.

Bois dur, ancienne patine brune légèrement épaisse par endroits.
Baoulé, République de Côte d'Ivoire
27,5 x 6 cm

300/500 €

71

-
Gong de cérémonie

sculpté sur la partie sommitale d'un buste à coiffe étagée et visage à l'expression douce et intériorisée.

Fer forgé, bois, laiton, ancienne patine brune, pigments naturels blancs et marques d'usage
Baoulé, République de Côte d'Ivoire
31 x 11 cm

300/400 €

72

-
Statuette

présentant un personnage masculin aux genoux légèrement fléchis

Bois dur, ancienne patine miel et brune, éclat sur le socle et marques du temps
Baoulé, République de Côte d'Ivoire
24 x 6 cm

150/250 €

73

-
Très ancienne statue fétiche

présentant un personnage féminin nu debout, le corps et le visage ornés de scarifications en relief.

Bois dur, ancienne patine croûteuse et épaisse par endroits.
Baoulé, République de Côte d'Ivoire
39 x 7,5 cm

500/700 €

74

-
Statue dite colon

présentant un militaire ortant un vêtement réglementaire à plusieurs poches et une casquette.

Bois dur avec ancienne patine brune et miel, projections de pigments localisés
Baoulé, République de Côte d'Ivoire
40,5 cm

300/500 €

75

-
Singe porteur de coupe Gbekre

présenté debout vêtu d'un pagne, le visage dirigé symboliquement avec intensité vers le ciel.

Bois, tissus, ancienne patine brune croûteuse par endroits résultant de projections rituelles in-situ.
Baoulé, République de Côte d'Ivoire
41,5 x 12,5 cm

600/800 €

76

-
Statue féminine

présentée nue debout, le corps et le visage ornés de nombreuses scarifications sculptées en relief.

La coiffe est agencée en arc de cercle, les sillons de la chevelure incisés avec précision et minutie.
Bois dur, ancienne patine d'usage brune
Baoulé, République de Côte d'Ivoire
48 x 9 cm

1 000/1 500 €

77

-
Statuette féminine

aux belles formes épurées et primitives.

Bois dur, ancienne patine d'usage miel et brune, perles de verre blanches
Baoulé, République de Côte d'Ivoire
31 cm

200/300 €

78

-
Statue féminine

présentée nue debout sur un piédestal circulaire. Ses mains aux doigts effilés sont posées sur son ventre dans un geste symbolique.

La coiffe est travaillée avec soin et son visage arbore une expression intériorisée accentuée par les yeux mi-clos.
Bois, ancienne patine brune légèrement épaisse par endroits
Baoulé, République de Côte d'Ivoire
47 x 13 cm

1 200/1 800 €



78

79

-

Statuette féminine

présentée sur un piédestal cubique, le corps et le visage ornés de scarifications sculptées en relief.

Bois dur, ancienne patine brune et miel
Baoulé, République de Côte d'Ivoire
34 x 5,5 cm

350 / 450 €

80

-

Belle poupée de fécondité Akwaba

Présentant un visage aux arcades sourcilières sculptées en relief, le front, les tempes et les joues ornés de scarifications incisées.

Bois, perles de traite multicolores, ancienne patine brune et marques d'usage
Ashanti, Ghana
29,5 x 15 cm

400 / 700 €

81

-

Masque de danse

aux yeux mi-clos et au front bombé.

Bois dur, ancienne patine laquée brune et marques d'usage internes
Dan, République de Côte d'Ivoire
25,5 x 14,5 cm

800 / 1 200 €

82

-

Masque de danse

sculpté d'un visage à l'expression lunaire accentuée par les yeux mi-clos, le front dégagé et les paupières légèrement marquées en relief

Bois dur, ancienne patine miel et brune, marques d'usage internes
Dan, République de Côte d'Ivoire
23 x 14,5 cm

1 500 / 2 500 €

83

-

Piquet protecteur d'entrée de maison ou de sanctuaire

présentant un personnage debout au visage juvénile et à l'expression concentrée.

Bois très dur, perles multicolores, cauris, tissus, fer, et matières diverses. Ancienne patine brune épaisse par endroits et marques du temps
Fon, Bénin
51 x 10 cm

400 / 700 €

84

-

Belle poupée de fécondité

présentant un personnage stylisé aux formes graphiques

Bois, incrustations de métal, ancienne patine miel et brune
Namji, Cameroun
35,5 x 16 cm

300 / 400 €



COLLECTION RAPPORTÉE EN FRANCE À LA FIN DU XIX^E SIÈCLE

par l'arrière-grand-père (officier d'infanterie de marine de l'armée française) du propriétaire actuel et restée jusqu'alors dans la famille.

85

-
Puissante récade
en forme de massue
sculptée d'une main fermée
sur le foi d'un ennemi
vaincu. Elle est surmontée
d'une arête médiane
et cerclée d'un anneau
en métal

Bois dur, fer forgé, ancienne
patine rousse et brune
Fon, Bénin
46 cm

600 / 800 €



85



89



92



94



95

86

-
Intéressante épée royale

La garde présente la
tête d'un loup sur cou
ajouré reposant sur
une couronne. La lame
d'importation européenne
avec inscriptions incisées.
Fer forgé, laiton, ancienne
patine et marques
du temps
Fon, Bénin, XIX^e siècle
72 cm

450 / 650 €

87

-
Deux épées
à garde traditionnelle
évoquant pour l'une
une tête de félin
(emblème royal).
Fer forgé, métal
argentifère, bois ancienne
patine et marques d'usage
Fon, Bénin, XIX^e siècle
76 et 77,5 cm

250 / 350 €

88

-
**Un poignard
et une petite épée**
à lames poinçonnées
et incisées
Bois, laiton, métal
argentifère
Fon, Bénin
50 et 25,5 cm

120 / 180 €

89

-
**Deux récades (bâton
de messenger royal)**
à tête symbolisant
un oiseau à crête stylisée
avec excroissance
latérales.

Bois, fer forgé, ancienne
patine et marques d'usage
Fon Bénin
52 et 49 cm

200 / 300 €

90

-
**Deux récades (bâton
de messenger royal)**
à tête anthropomorphe
stylisée, la lame en forme
de langue présentant pour
l'une un motif ondulant,
et pour l'autre un décor
stylisé de motifs végétaux
Bois, fer forgé, laiton,
ancienne patine et
marques d'usage
Fon, Bénin
43 et 43,5 cm

120 / 180 €

91

-
**Deux récades (bâton
de messenger royal)**
à tête anthropomorphe
avec nageoire, leurs lames
en forme de langues
symbolisant la sacralité
de la parole royale
sont incisées de motifs
géométriques floraux et
végétaux.
Bois dur, fer forgé,
ancienne patine et
marques d'usage
Fon, Bénin
47 et 46,5 cm

120 / 180 €

92

-
**Deux récades (bâton
de messenger royal)**
à têtes anthropomorphes
stylisées, leurs lames en
forme de langue présentent
sur l'une un poisson
bondissant et un motif
végétal incisé et sur
l'autre un cadenas stylisé
évoquant un trésor royal
destiné probablement à
apaiser un conflit.
Bois, fer forgé, ancienne
patine et marques d'usage
Fon, Bénin
52 et 47 cm

350 / 550 €

93

-
**Deux récades (bâton de
messenger royal)**
A tête stylisée, la langue en
forme de langue, incisée
pour l'une d'une croix dans
un encadrement.
Bois, fer forgé, ancienne
patine et marques
d'usage.
Fon, Bénin
47,5 et 48 cm

120 / 180 €

94

-
**Deux récades (bâton de
messenger royal)**
à tête anthropomorphe
avec nageoire, leurs lames
en forme de langue sont
agrémentées d'un décor
floral incisé.
Bois dur, fer forgé,
ancienne patine et
marques d'usage
Fon, Bénin
47 et 48 cm

150 / 250 €

95

-
Récade
à lame ajourée en forme
de barque
Fer forgé, bois, ancienne
patine miel et brune
Fon, Bénin
53 cm

150 / 250 €

96

-
Deux très anciens tam-tams.
Bois sculpté avec restes de pigments blancs. Ancienne patine et marques d'usage, légère érosion du temps sur l'un d'eux.
République de Côte d'Ivoire
H: 45 et 41 cm

500/700 €



96

97

-
Importante statue
présentant un joueur de tam-tam assis, le visage à l'expression concentrée.
Bois, ancienne patine brune et marques d'usage, cauris, cuir tressé
Baoulé République de Côte d'Ivoire
H: 73 cm

600/900 €

98

-
Intéressante maternité
portant son enfant dans le dos, une main posée dans un geste d'affection sur sa tête.
Elle est présentée sur un piédestal circulaire, les pieds démesurés symboliquement et le visage surmonté d'une crête sagittale arbore une belle expression sereine et douce.
Bois à patine brune, tissus et perles de traite. Petite érosion du temps localisée.
Piédestal cassé collé
Baoulé, République de Côte d'Ivoire.
56 x 13 cm

1 200/1 800 €



97



98

99

-
Statuette
présentant une jeune femme nue debout campée sur des jambes puissantes. Ses bras sont détachés du corps et son visage arbore une ravissante expression douce et attentive.
Bois, ancienne patine miel et brune, cordelette, perles.
Éclat sur un pied.
Atier, République de Côte d'Ivoire
24.5 x 9 ,5 cm

400/700 €

100

-
Masque applique
présentant la tête d'un génie aux traits d'un éléphant surmonté d'un oiseau stylisé.
Bois dur à patine laquée brune traces de pigments ocre et rouges. Ancienne patine et marques d'usage.
Baoulé ou Yaouré, République de Côte d'Ivoire.
H: 33 cm

400/700 €

101

-
Oracle à souris
accompagné de nombreux ustensiles utilisés au cours des rituels de divination.
Bois dur, coton, fer découpé, perles et matière diverses.
Ancienne patine brune et marques d'usage.
Baoulé, République de Côte d'Ivoire
15 x 16 cm

300/500 €



110

102

Lance rituelle

la garde en forme de manche de chasse mouche cérémoniel, sculpté d'une figure féline sommitale et de masques Janus. Fer forgé, bois, ancienne patine miel

500/700 €

103

Fétiche à miroir abdominal

contenant une charge magique. Il est dans une posture statique, le regard accentué par des incrustations de verre peint. Bois, miroir, verre, ancienne patine brune, marques d'usage. Vili, République du Congo. H : environ 28,5 cm

1 000/1 500 €

104

Statue masculine

présentant un dignitaire nu debout, le corps aux formes généreuses, les mains posées sur le ventre évoquant un concept d'abondance et de pouvoir. Il porte une coiffe en forme de calotte et son visage arbore une expressivité marquée. Bois, traces de pigments ocre et blancs, ancienne patine et marques d'usage

600/900 €



102

105

-

Statue féminine

présentée nue debout, les bras détachés du corps et le visage à l'expression intériorisée aux oreilles sculptées en relief.

Bois dur, cire et matières diverses, ancienne patine brune
Veré, Nord-Est du Nigéria
H: 48 cm

Provenance: Didier Claes, Bruxelles

800 / 1 200 €

106

-

Statue féminine

présentée nue debout sur un pied conique, ses mains posées sur le ventre dans un geste symbolique. Sa poitrine juvénile est dressée et son visage arbore une belle expression déterminée. Le pourtour du visage est orné de scarifications sculptées en relief et la coiffe agencée par un chignon central avec natte retombant sur le haut de sa nuque. Bois dur, ancienne patine d'usage brune, collier en perles blanches et noires

Baoulé, République de Côte d'Ivoire
H: 59 cm

Provenance: ancienne collection Pierre Vérité, Paris, 1950-1970. Collection privée américaine, New Jersey Transmis par descendance.

2 500 / 3 500 €





109

107

-
Appuie nuque
 à pied ajouré, à deux têtes animales stylisées sur chaque extrémité
 Bois dur, ancienne patine brune et miel, incrustation de métal et cordelette
 Turkana, Soudan
 19 x 41,5 cm

250 / 350 €

108

-
Poupée
 associée à un concept de fécondité, sculptée d'un buste féminin au visage cubiste.
 Bois polychromé avec pigments naturels, ancienne patine et marques d'usage.
 Ada, Togo
 29 cm

250 / 350 €

109

-
Statue féminine
 le regard accentué par des boutons en laiton.
 Elle est présentée nue debout, le corps longiligne à la poitrine fière et juvénile.
 Ces statues étaient utilisées durant les cérémonies annuelles de la société initiatique Guan.
 Bois dur, patine brune et miel, marques d'usage (manque une main).
 Bambara, région de Segou, Mali.
 H: 86 cm

Provenance : ancienne collection Mr Heymes, Rio de Janeiro, Brésil, constituée par son père au début des années 1930
 Vente, Maître Jouan, Sens-Enchères 2005.

1 200 / 1 800 €

110

-
Masque de danse kplé kplé
 présentant un visage circulaire aux belles formes cubistes, surmonté de deux cornes de buffle.
 Bois, restes de pigments naturels, anciennes érosions du temps localisées et marques d'usages.
 Baoulé, République de Côte d'Ivoire
 43 x 25,5 cm

1 500 / 2 500 €

111

-
Intéressante statue
 au corps longiligne et traits stylisés à l'extrême.
 Bois dur, ancienne patine brune et miel
 Région de la Bénoué, Nigéria
 71 cm

800 / 1 200 €



111



112



113

112

Auge cultuelle

destinée à nourrir les animaux au cours des rites de bénédiction. Elle présente sur chaque face trois figures de nomo et forme un animal stylisé. Bois à patine croûteuse par endroits, quelques éclats et érosion du temps
Dogon, Mali
37 x 11 cm

400 / 600 €

113

Barque rituelle

à huit personnages, incisée d'un décor traditionnel. Bois dur, traces de pigments, patine et marques d'usage
Bidjogo, Guinée-Bissau
67 cm

700 / 900 €



114



164

114

Masque de danse

présentant un visage à l'expression déterminée et hiératique, les arcades sourcilières marquées en relief, surmonté d'un front bombé. Bois, traces de pigments ocre rouge, raphia tissé et cousu. Ancienne patine brune et marques d'usage
Pendé, République Démocratique du Congo
24 cm

800 / 1 200 €

115

Masque de danse

sculpté d'un visage de notable à l'expression désabusée, les joues et le front ornés de scarifications incisées. Bois dur, ancienne patine miel et brune, marques d'usage, cordelettes nouées
Tchokwé, République Démocratique du Congo
19 cm

300 / 500 €



168



116

116

Masque hyène

utilisé au cours de la deuxième étape initiatique de la société du Koré. Il présente la tête de cet animal aux traits humanisés architecturés par des lignes brisées et géométrisées évoquant probablement un concept aquatique et la foudre. L'expressivité est dynamique, accentuée par les oreilles dressées, le front et le nez en pointe.

Bois, restes de pigments ocre rouge, ancienne patine miel et marques d'usage internes

Bambara, Mali
40 x 21 x 20 cm

2 500 / 3 500 €



117

117

Siège de prestige caryatide

présentant un personnage féminin, les bras se terminant par des mains en éventail levées vers le ciel symboliquement.

Son ventre est orné de scarifications ancestrales et son visage arbore une belle expression concentrée et intériorisée.

L'assise est gravée sur le pourtour d'un décor en épi.

Bois dur, ancienne patine miel et brune brillante par endroits.

Belles marques d'usage, restaurations indigènes avec des agrafes en métal découpé.

Luba, République Démocratique du Congo

39 x 23,5 cm

3 500 / 5 500 €

118

Masque de chef

à longue barbe, sculpté d'un visage à l'expression hiératique et boudeuse. Bois polychrome, pigments naturels, raphia, marques d'usage internes. Pendé, République Démocratique du Congo
45 cm

500 / 800 €

119

Cimier de danse

sculpté d'un visage à l'expressivité guerrière. Les tempes sont ornées de scarifications étagées en relief. Sa tête et surmontée de deux puissantes cornes de buffle, symbole probablement solaire. Bois, ancienne patine d'usage brune et miel, quelques petits éclats, fer forgé de consolidation. Idoma, Nigeria
48 x 28 cm

Provenance :

Collection Herbert F. Rieser, Londres, 1960.
Collection Kunsthandle M.L.J.Lemaire, Amsterdam, The Netherlands, 1961 1960
Wil Hoogstrante/Galerie d'Eendt, Amsterdam, 1983
Collection privée hollandaise, 1988
Collection privée française 2020

2 500 / 3 500 €

120

Statuette

sculptée d'un personnage longiligne, les mains aux doigts effilés posées sur le ventre. Bois dur, ancienne patine miel et brune
Baoulé, République de Côte d'Ivoire
30 cm

300 / 500 €

121

Intéressante statuette

présentant une jeune femme du Jo nue et debout, le corps et le visage ornés de scarifications incisées. Bois dur, ancienne patine miel et brune brillante
Bambara, Mali
H: 29 cm

350 / 450 €

122

Statuette

sculptée d'un ancêtre aux bras longilignes et au visage se terminant par un menton en pointe. Bois, érosion du temps sur les jambes. Ancienne patine brune
Dogon, Mali
27 cm

700 / 900 €

123

Statuette

présentant une femme aux genoux légèrement fléchis, vêtue d'une jupe. Bois dur, ancienne patine brune et miel, marques d'usage
Dogon, Mali
H: 28 cm

200 / 300 €

124

Ibedji masculin

présenté debout sur piédestal circulaire, la coiffe agencée par un chignon en forme de crête sagittale. Bois dur, ancienne patine miel et rousse, marques d'usage
Yoruba, Nigéria
28 cm

200 / 400 €

125

Paire d'ibedi féminins

nus debout sur un socle circulaire. Leurs visages présentent des scarifications linéaires et leurs coiffent des chignons dirigés vers le ciel. Bois dur, belle et ancienne patine d'usage rousse et miel brillante. Discrets restes de pigments indigo sur les coiffes. Perles noires et rouges.
Ibadan, Région Owu, Yoruba, Nigéria
25 et 24 cm

Provenance :

Olivier Castellano, France

800 / 1 200 €

126

Belle paire d'Ibedji

masculin et féminin de stature puissante. Il sont présentés nus debout sur une base circulaire. Leur coiffe est agencée par plusieurs chignons disposés en cascade équilibrée. Bois, traces de pigments, marques d'usage.
Yoruba, Igbuke, Oyo, Nigeria.
H: 30 et 28 cm

500 / 700 €

127

Deux anciens Ibedji féminin et masculin

présentés nus debout avec coiffe agencée avec soin et maîtrise
Bois à patine rougeâtre et brune.
Yoruba, Nigéria
H.: 24 et 27 cm
(accidents et manques.)
Pied refait pour l'homme.)

200 / 400 €





122



125

128

Statuette masculine

sculptée d'un personnage debout sur piédestal circulaire à décor linéaire étagé. Son visage arbore une expression bienveillante.

Bois dur, ancienne patine rousse et brune, Baoulé, République de Côte d'Ivoire
H: 33 cm

400 / 700 €

129

Masque de grade

présentant un visage simiesque aux arcades prononcées et à l'expression vigilante.

Bois, kaolin, fibre végétale, ancienne patine brune et marques d'usage
Lega, République Démocratique du Congo
26 x 15 cm

400 / 600 €

130

Intéressante statuette

présentant un personnage aux bras atrophiés levés, la tête surmontée d'un cimier en arc de cercle.

Bois, ancienne patine d'usage brune, marques du temps
Dogon, Mali
H: 35 cm

220 / 280 €

131

Étrier de poulie de métier à tisser sculpté d'une tête concentrée sur la partie sommitale.

Bois dur, ancienne patine brune et rousse, belle marques d'usages
Guru, République de Côte d'Ivoire
H: 15 cm

250 / 350 €

132

Statue

sculpté d'un chef assis sur son trône, les mains aux doigts effilés posées sur le ventre dans un geste symbolique. Son corps et son visage sont ornés de scarifications en relief. La coiffe représentée par des nattes en cascade latérales et un chignon central agencé avec soin et minutie.

Bois dur, ancienne patine laquée brune, traces de pigments blancs. Eclats sur la partie basse du trône
Baoulé, République de Côte d'Ivoire
46 x 10 x 12 cm

1 500 / 2 500 €



132



176



133

-
Masque

sculpté d'un visage à l'expressivité marquée, les yeux ouverts en amande et la bouche montrant symboliquement ses dents. Bois dur, ancienne patine d'usage miel et brune brillante. Népal
25 x 15,5 cm

500 / 800 €

134

-
Coupe à vin de palme

présentant le buste d'un monarque, le nombril sculpté symboliquement en relief et le visage orné de scarifications linéaires. Belle expression hiératique. Bois dur, ancienne patine d'usage miel. Kuba, Denguese, République Démocratique du Congo, début du XX^e siècle
H : 24,5 cm

Ancienne collection Jan Kuster, Hollande
H: 24,5 cm

300 / 500 €

135

-
Masque de danse

présentant un visage les yeux mi-clos et les arcades sourcilières incisées d'un motif étagé. Bois, cuivre découpé et clouté, ancienne patine brune et marques d'usage. Kuba Ndengese, République Démocratique du Congo
29 x 23 cm

Provenance : collection Yves Créhalet, Paris

800 / 1 200 €

136

-
Très ancien masque portrait

présentant le visage d'un jeune dignitaire agrémenté de scarifications sculptées en relief et surmontées d'une coiffe à plusieurs nattes disposées en arc de cercle. Bois dur, quelques érosions du temps à l'arrière, ancienne patine brune et marques d'usage. Baoulé, République de Côte d'Ivoire
21 x 14 cm
Soclé

Provenance : Alain de Monbrison, Paris

3 500 / 5 500 €

[Reproduit page 25]

137

-
Imposante tête ancestrale

présentant un visage à l'expression sereine et intemporelle surmonté d'une coiffe en calotte. Probable portrait d'un haut dignitaire, le visage au modelé souple offrant des joues pleines répondant à la déclivité du front, la bouche porteuse d'un message. Une coiffe conique en forme de bonnet, fréquente dans les productions Kongo, et dont on devine encore le traitement détaillé, étire l'ensemble. Le bois presque pétrifié évoque une œuvre d'une grande ancienneté. Bois très dur, ancienne érosion du temps localisée, patine d'usage miel et brune. Kongo, République du Congo
37 x 14 cm
Soclé

Provenance : collection Yves Créhalet, Paris. Ancienne collection Olivier Klejman, Paris 2003. Vente Enchères Rive Gauche, Paris, Drouot, le 18 novembre 2013, n°111

Bibliographie : «Arts d'Afrique», é d. Gallimard, Musée Drapper, Paris, 2000, p. 281, fig. 209, pour un buste décrit comme Kongo/Vili présentant une coiffe analogue, ses proportions suggérant par un ailleurs un usage.

2 800 / 3 500 €

138

-
Tête culturelle « Unguli »

présentant un visage expressif, la bouche ouverte montrant les dents et les yeux incrustés de métal. Sa coiffe symétrique est agencée avec originalité par quatre nattes, deux dirigées vers le ciel, les deux autres dirigées symboliquement vers le sol. Ses tempes sont ornées de scarifications étagées. Bois dur, fer, ancienne patine brune brillante et légèrement épaissie par endroits. Idoma, Nigeria
35 cm

Provenance : Collection Yves Créhalet, Paris, ancienne collection Tourangelle.

500 / 700 €

139

-
Masque de danse Zela (?)

présentant un visage aux lignes schématiques, inscrit dans un triangle à l'arrondi délicat. Signant l'épiderme, quelques marques tribales ornent le visage. Bois dur, ancienne patine brune, marques d'usage internes, perles de traite, fibres. Zambie
24 x 18 cm

Provenance : Galerie Alain Lecomte, Paris, 2000 ex collection Yves Créhalet, Paris. Vente Enchères Rive Gauche du 18/11/2013, n°121 du catalogue

800 / 1 200 €

140

-
Statue

aux traits épurés à l'extrême. Bois, érosion du temps. Moba, Togo.
H : 65 cm

250 / 350 €

COLLECTION DU NATURALISTE JACQUES BOUILLAUT (1924-2009)

fondateur du zoo de La Flèche -
anciennement Parc Zoologique
du Tertre Rouge - en 1946.
Conservée par la famille.



141



142



146



149



150



152



153



156



157



158

141

Pays Masaï

Bol en bois et calebasse servant à l'eau, au lait ou au sang de bétail
4 hachettes utilisées par les femmes Masaï pour couper le petit bois
2 cornes de bœuf utilisées pour boire la bière Masaï (en haut, à gauche et à droite)
Bâton pour remuer le laitage pendant la cuisson (à gauche, au milieu)
2 laitières faites avec des courges et du cuir
Batik figurant un groupe de Masaï
Panneau : 186 x 91,5 cm

120/180 €

142

Bijoux des femmes Masaï et Turkana

5 colliers anciens d'origine végétale
1 collier lourd réalisé en coquille d'œuf d'autruche (plus de 3000 rondelles)
1 sac à bijoux Masaï
5 colliers de graines, de vertèbres et de coquilles
1 bracelet de cuivre enroulé, porté au poignet, au-dessus du coude ou à la cheville
Surmontés d'un batik figurant une femme Masaï avec des chèvres
Panneau : 185,5 x 91,5 cm

200/300 €

143

Pays Masaï

1 bouclier ancien en cuir de buffle qui était utilisé pour la guerre et la chasse au lion
1 coutelas très ancien et son étui
Médecine des guérisseurs Masaï :
2 cornes de bœuf contenant de petites pierres ou des graines, recouvertes de cuir et d'amulettes
Panneau : 201 x 101 cm

120/180 €

144

Pays Masaï

1 lourde lance Masaï utilisée pour la guerre et la chasse au lion
1 bâton de marche, région du cratère de Ngorongoro - Tanzanie (à gauche)
3 coutelas Masaï et leurs étuis
2 bâtons de marche et sandales en cuir de buffle (Masaï du sud Kenya)
Panneau : 185,5 x 91 cm

200/300 €

145

Ensemble de bijoux, instruments et outils ethniques divers

dont petits sacs, bracelets, collier, pendentifs, spatule
Pays Masaï
sur panneau : 201 x 100 cm

150/250 €

146

Nord Kenya - Samburu région d'Isiolo

4 lances légères à lame protégée des Samburu
4 flèches barbelées
1 massue
Sandales en cuir de buffle
2 bijoux de ceinture des guerriers Samburu
2 masques en bois d'olivier sculptés par les Akamba
Panneau : 201 x 91 cm

120/180 €

147

Tchad & Cameroun

1 arc
Le carquois et les flèches originaire du nord cameroun
1 arc léger de près de 2 mètres également originaire du Cameroun
3 harpons en provenance du Cameroun
1 arc du Tchad
4 lourds fers de lances du Tchad
1 bronze tête d'homme Tchad
1 bronze tête de femme Tchad.
1 bronze tête Cameroun
Panneau : 200 x 100 cm

150/250 €

148

Pays Masaï

Collier de cuir tressé et grigri (médecine Masaï)
- Cache-sexe de fillette Masaï, en cuir souple, décoré de perles, coquilles et coquillages
- Bracelet de cheville en cuivre des femmes Masaï
- Clochette métal et lanières de cuir ornées de perles, portée sur la face externe de la jambe par les danseurs Masaï de Tanzanie
- 2 bâtons de marche - Samburu - Nord Kenya
- 2 matraques - Samburu - Nord Kenya

- 1 collier ancien de femme Samburu
- Une corne de grand koudou (0m96) utilisée comme trompe à l'occasion des cérémonies comme celle de l'Eunoto chez les Masaï. La corne est baguée à deux endroits avec de la peau de queue de lion tué par un Muran (guerrier). Objet très rare rapporté de chez les Samburu de la région d'Isiolo - Samburu
Panneau : 201 x 100 cm

150/300 €

149

Kenya - Tanzanie - pays Masaï

1 tabatière à priser faite avec un os creux de gros oiseau (en haut, à gauche)
1 paquet de tabac à priser en feuille de bananier
1 tabatière à priser faite avec un os d'oiseau, cuir et lézard (à droite)
4 colliers de perles et coquillages (porcelaines)
1 collier ancien (origine végétale) de fillette Turkana
1 bracelet de perles
4 bracelets en fils de cuivre tressés
6 bracelets déroulés en fils de cuivre tressés
2 boucles d'oreille avec perles
1 batik: femme et enfant Masaï
Panneau : 185,5 x 91,5 cm

250/450 €

150

Pays Masaï

Un bouclier en peau de bœuf avec poils
Un batik représentant les sauts en hauteur des danseurs Masaï
Panneau : 195,5 x 84,5 cm

120/180 €

151

Pays Masaï - Région de Namanga - Amboseli

Bouclier en cuir de bœuf décor de dessins indiquant la «section» à laquelle appartient le guerrier.
Surmonté d'un batik figurant un groupe de Masaï
Panneau : 186 x 91 cm

200/300 €

152

Bouclier

Surmonté sur chassis d'un batik
Panneau : 185,5 x 90,5 cm

120/180 €

153

Pays Masaï - Région d'Amboseli

Un lourd bouclier Masaï ancien en cuir de buffle, qui était utilisé pour la guerre et la chasse au lion. Surmonté d'un batik figurant un groupe de Masaï
Panneau : 185,5 x 79,5 cm

150/250 €

154

Pays Masaï

10 calebasses Masaï (fruit du calebassier) servant à l'eau, le lait ou le sang de bétail, avec bouchons, lanières de cuir et perles
- Une petite gourde Masaï décorée
- Une tabatière Masaï, tube de bambou et bouchons de cuir décorés de perles
Panneau : 200 x 100 cm

80/150 €

155

15 poupées du Kenya :

dont 8 poupées Turkana
2 poupées Masaï
2 poupées Rendille
1 poupée Toroto
2 poupées Samburu
On y joint : 1 pagne cuir et perles de fille Samburu
1 sac à bijoux de mariée Masaï en cuir richement décoré de perles
Panneau : 202 x 101 cm

600/900 €

156

Pays Masaï

Sous le batik représentant un groupe de Masaï :
1 plateau pour plantes médicinales réalisé dans la moitié frontale gauche de la corne d'un grand buffle
1 tabatière (à gauche)
1 pipe faite avec une courge, Manyara - Tanzanie (à droite)
1 tabatière à priser, corne d'impala
1 tabatière à priser, petite courge ornée de perles

Au milieu :

Médecine : 3 scalpels très rares utilisés pour la circoncision
2 colliers avec vertèbres pour soigner le mal de dos
2 poupées faites avec les fruits du palmier doum, des os, des graines et des perles. Accrochées sous la couche, ces poupées ont pour rôle de favoriser la fécondité
2 tabatières à priser et 2 appuis-tête (Samburu et Turkana - Nord Kenya)
Panneau : 185,5 x 91 cm

120/180 €

157

Nord Kenya - Turkana - Région d'Isiolo

1 pagne de fillette en lanières de cuir
6 poupées
2 appuis-tête
1 batik figurant des girafes
Panneau : 185,5 x 91 cm

300/400 €

158

Pays Masaï

2 vêtements Masaï en peau de chèvre
2 petits ares
2 Carquois
2 flèches
1 mixeur fait avec une vertèbre de chèvre
1 brosse à dents Masaï
1 corde tressée pour le petit bétail
Panneau : 185,5 x 92 cm

180/250 €

159

Pays Masaï

1 lanière de cuir à nœud coulant, utilisée pour serrer le cou du bœuf et faire gonfler la jugulaire avant la saignée
- 4 flèches à bout arrondi, entourées de cuir à la base et tirées de près dans la veine pour saigner le bétail
-1 tabatière à priser (corne de gnou)
- 1 petite lance légère de jeune berger
Épines d'acacia appelées «cure-dents des Masaï»
- 6 clochettes à chèvres en corne de chèvre ou d'antilope avec colliers
- 1 cloche à vache en métal et collier en cuir
- 2 cloches à chameaux

(dromadaires) en bois de palmier doum avec colliers (éleveurs Samburu, région de Isiolo)
- 1 batik figurant un guerrier Masaï et son bétail
Panneau : 186 x 91,5 cm

250/450 €

160

Pays Masaï

3 lourdes lances de guerre Masaï
2 matraques
1 collier de guerrier.
3 boucles d'oreilles
2 sandales des guerriers Masaï en cuir de buffle
2 bijoux (cuir décoré de perles) porté à l'arrière de la ceinture
2 masques en bois d'olivier sculptés par les Akambas
Panneau : 200 x 91 cm

250/450 €

161

Kenya - pays Masaï - Région de Maasai Mara

Robe en cuir d'agneau brodée de perles
Sur panneau : 120,5 x 133 cm

100/150 €

162

Jupe Masaï

cuir souple brodé de perles
Kenya
Panneau : 130 x 130 cm

100/150 €

163

Ensemble de trophées présentés sur deux panneaux dont :

Damalisque, cobe defassa, antilope rouanne, bubale, grand koudou etc....
Provenance : Kenya.

300/400 €

164

-
Masque de danse

sculpté d'un visage à l'expression intemporelle, la coiffe agencée par plusieurs nattes en relief. Il est orné d'un décor en point noir, symbolisant probablement les taches de la fourrure d'un félin.

Bois, à patine brune et miel, marques d'usage internes.
Fang, Gabon
H: 40,5 cm

Ce masque est à rapprocher de celui conservé dans les collections du Musée d'Ethnographie, Genève, (ETHAF 009273), collecté en 1904.

1 500 / 2 500 €

165

-
Ancien masque de danse

présentant un visage à l'expressivité marquée, la bouche couverte de métal et les yeux cerclés. Bois dur à patine rougeâtre, marques d'usage internes
Sukuma, Tanzanie
29 x 18 cm

400 / 600 €

166

-
Masque

présentant un visage à l'expression vigoureuse et courroucée accentuée par une bouche ouverte montrant les dents. Le nez est agrémenté d'un décor incisé étagé.

Bois, ancienne patine miel et brune, marques d'usage internes.
Région de l'Ubangi, extrême nord de la République Démocratique du Congo
36 x 15 cm

700 / 900 €

167

-
Masque de grade de la société du Bwami

sculpté d'un visage longiligne, les yeux en relief en amande. Bois, restes de kaolin, anciennes érosions et patine d'usage du temps. Sac fétiche.

Lega, République Démocratique du Congo
29 x 15 cm

600 / 900 €

168

-
Masque de danse

accompagné de sa parure et coiffe d'origine. Il est sculpté d'un visage à l'expressivité dynamique agrémentée de scarifications en pointillé évoquant des motifs en zig zag et en V.

Bois à patine miel, cordelettes, fils de coton et fibres.
Marques d'usage internes
Tchokwé, Zambie
17 cm (sans la coiffe)

1 800 / 2 200 €

169

-
Ancien haut de canne ou sceptre de chef

présentant un félin bondissant et des figures anthropomorphes l'une sur l'autre.

Bois dur à patine miel brillante
Pendé, République Démocratique du Congo.
H: 52 cm

300 / 400 €



174



187



186



170

-
Canne

sculptée d'un buste épuré sur la partie sommitale. Bois avec érosion du temps Dogon, Région des Falaises, Mali 83 cm

300/500 €

171

-
Canne

probablement de prêtres hongon. Sculptée sur la partie sommitale d'une figure féminine les bras levés symboliquement vers le ciel en signe d'appel à la pluie. Bois, très anciennes érosions localisées et restes de patine brune. Dogon, Mali 74 cm

1 000/1 500 €

172

-
Statuette féminine

à l'expression douce et aux articulations angulaires. Bois, ancienne patine et marques d'usage Dogon, Région de Senou, Mali H: 26,5 cm

150/250 €

173

-
Paire d'épingles d'initiés Edan

avec leur chaîne d'origine présentant deux têtes coiffées d'un chapeau conique. Bronze et fer forgé patiné par le temps et l'usage. Ogboni, Nigéria H: 10,5 cm H: 16 cm

180/220 €

174

-
Mortier

présentant une maternité assise allaitant son enfant Bois dur, ancienne patine miel et brune brillante (petites fissures du temps) Pendé, République Démocratique du Congo 36 x 7,5 cm

280/320 €

175

-
Statuette féminine

à la poitrine généreuse. Bois à patine croûteuse, très anciennes marques d'usage Pro Dogon, Tellem, Mali 14,5 x 4,5

350/450 €

176

-
Belle maternité

assise sur un trône, tenant son enfant sur les genoux. Bois dur ancienne patine brune et marques d'usage. Baoulé, République de Côte d'Ivoire. H: 44 cm

1 400/1 800 €

177

-
Statuette féminine

présentée debout sur un large piédestal circulaire de forme massive, le visage, le cou et le haut du torse est orné de scarifications sculptées en relief. Elle arbore une belle expression juvénile et attentive, la coiffe agencée en arc de cercle par des nattes asymétriques Bois, ancienne patine brune et rougeâtre, brillante Baoulé, République de Côte d'Ivoire 37 x 14,5 cm

1 200/1 800 €

178

-
Statue

présentant un dignitaire, probablement un prêtre ou un devin, debout sur un piédestal circulaire étagé. Les joues sont ornées de scarifications et la coiffe conique à la chevelure disposée en cascade Bois dur, ancienne patine d'usage miel Yoruba, Nigéria 51 cm

800/1 200 €



177

179

-
Paire de statuettes

présentant un couple primordial aux corps longilignes, articulations marquées, les bras et avant-bras démesurés s'inscrivent en zig-zag et en relief. Tête stylisée et épurée à l'extrême Bois, ancienne patine brune épaisse, marques d'usage Chamba, Nigéria 50 x 49,5 cm

400/700 €

180

-
Importante statue

présentant un personnage aux jambes longilignes, bras détachés du corps, le lobe des oreilles distendu et la tête se terminant en crête sagittale. Fer forgé, ancienne patine et marques du temps Mumuye, Nigéria 60 x 11,5 cm

500/700 €

181

-
Figure de fécondité

au ventre démesuré accompagnée d'une charge magique dorsale. Bois à patine croûteuse, anciennes marques d'usage Sukuma, Tanzanie 24 x 7,5 cm

150/200 €

182

-
Personnage assis unijambiste

Bois, ancienne patine miel, légèrement épaisse par endroits. Lobi, Burkina Faso 16 x 14 cm

180/220 €



183

183

-
Cimier de danse
présenté sous la forme d'un esprit hybride aux traits d'un loup ou d'une antilope
Bois dur, restes de pigments naturels, ancienne patine et marques d'usage
Mambila, frontière Nigéria-Cameroun.
44 cm

800/1 200 €

184

-
Masque heaume
présentant une tête stylisée surmontée d'un cimier avec marionnette aux mains démesurées.
Bois, raphia, tissu, pigments naturels, anciennes marques d'usage internes.
Yaka, République Démocratique du Congo
60 cm
non socié

300/500 €

185

-
Sceptre
à bec d'oiseau stylisé, surmonté d'une figure ancestrale debout la coiffe en crête sagittale.
Bois dur, ancienne patine miel et brune, importantes marques d'usage, laiton et cordelette en coton.
Gurunsi, Burkina Faso
43 x 19 cm

Provenance :
Collecté par William Wright, New York, durant les années 1970.

Ancienne Collection, Bill Wright, New York, 1975
Ancienne Collection Abbott & Ruth Lippman, New York, 1975 - 1996
Ancienne Collection Thomas G. B. Wheelock, New York, 1996 à 2007
Publications : Roy (Christopher D.) & Wheelock (Thomas G. B.), Land of the Flying Masks, Art and Culture in Burkina Faso, The Thomas G. B. Wheelock Collection». Munich: Prestel, 2007, p.429 et 256.

2 000/4 000 €

186

-
Boîte à cola
en forme de panthère stylisée à la queue retroussée. Elle est agrémentée d'un beau décor incisé.
Bois, ancienne patine miel et brune, marques d'usage
Yoruba, Nigéria
19 x 35 cm

300/500 €

187

-
Maternité porteuse de coupe
reposant sur un pied anthropomorphe. Elle présente un visage éveillé surmonté d'une coiffe trilobée.
Bois, ancienne patine brune et marques d'usage, petits éclats sur la coiffe.
Yoruba, Nigéria
24 x 13 cm

Provenance : ancienne collection Alfred Scheinberg, New York, USA

500/800 €

188

-
Statuette
présentant un chef debout portant une couronne sur la tête. Ses bras sont détachés du corps et son visage arbore une belle expression avenante et douce.
Bronze à patine brune, anciennes marques d'usage et du temps.
Tiv, Nigéria
24 x 6,5 cm

700/900 €

189

-
Paire de figures ancestrales
en forme de bustes anthropomorphes au ventre démesuré symboliquement. Une cavité aménagée au sommet de la tête contient des matières aux vertus prophylactiques d'origine.
Bois à patine brune, cordelettes, matières diverses
Songye, République Démocratique du Congo
15,5 et 16,5 cm

500/800 €

190

-
Statuette
présentant une femme assise au ventre généreux en signe de fécondité.
Bois dur, ancienne patine miel et brune.
Bambara, Mali
22 cm

200/300 €

191

-
Appuie nuque
reposant sur plusieurs colonnes.
Bois dur, ancienne patine miel et marques d'usage.
Kambatta, Éthiopie
19,5 x 17 x 8,5 cm

80/120 €

192

-
Deux anciennes sanzas
sculptées d'un décor de motifs géométriques.
Bois, fer forgé et découpé, ancienne patine et marques d'usage
Tchokwé, République Démocratique du Congo
17,5 x 10 cm
17 x 8,5 cm

400/600 €

193

-
Paire de statuettes
présentant deux dignitaires assis sur leurs trônes. L'un se tenant la barbe et l'autre les mains positionnées en signe d'offrande.
Bronze, ancienne fonte à la cire perdue, patine d'usage et du temps.
Ashanti, Ghana
12,5cm/14,5cm

400/700 €

194

-
Amulette anthropomorphe
à coiffe en forme de crête.
Bois dur à patine miel, anciennes marques d'usage.
Yaka, République Démocratique du Congo
8 cm

150/250 €

195

-
Instrument de divination
à tête Janus stylisée.
Bois dur, clous en laiton, fer forgé, ancienne patine brune et marques d'usage.
Songye, République Démocratique du Congo
11,5cm

200/400 €



185



193

196

-
Petite figure Janus
à deux visages stylisés, utilisée
au cours des rituels de la société
du Bwamé.
Bois dur, restes de pigments blanc,
ancienne patine miel et brune.
Lega, République Démocratique
du Congo
11 x 5,5 cm

400/700 €

197

-
Réceptacle médecine
Coloquinte, cuir, bois,
ancienne patine et
marques d'usage
Kwéré, Tanzanie
19 cm

150/250 €

198

-
Bracelet
à deux grelots.
Bronze, ancienne patine
d'usage et du temps
Dogon, Mali
8,5 x 9,7 cm

70/100 €

199

-
Bracelet
présentant huit serpents
disposés en soleil
autour d'un bouton central
à décor concentrique.
Bronze à patine d'usage
et du temps
Gan, Burkina Faso
10,5 x 10 cm

220/280 €

200

-
Pendentif
à deux cercles concentriques
surmontés de huit serpents
disposés en éventail.
Bronze ou laiton patiné
par l'usage et le temps.
Gan, Burkina Faso
12 x 9 cm

80/120 €

201

-
Statuette
présentant un personnage
hermaphrodite, la tête surmontée
d'un réceptacle avec tenon
Bois dur, très ancienne patine miel
Dogon, Mali
24,7 cm

280/320 €



196

202

-
Chaise de chef
sculptée de plusieurs personnages
en pied et assis, d'une frise de têtes
trophées symbolisant le pouvoir
du chef victorieux aux combats et
de scènes de la vie quotidienne ou
rituelles.
Bois, peau de chèvre, ancienne
patine et marques d'usage, cassée
collée, petits accidents et manques
Tchokwé, République Démocratique
du Congo
37 x 70 x 35 cm

Provenance : Mauricio & Emelia
Lasansky, Iowa, USA

1 000/1 500 €

203

-
Petit siège tripode
l'assise incisée d'un décor ancestral
géométrisé en forme d'étoile.
Bois, ancienne patine d'usage miel.
Fang, Gabon
14 x 31 cm

200/400 €

204

-
Petit siège
reposant sur deux pieds
rectangulaires massifs sculpté
d'une tête stylisée en projection.
Bois à patine miel et brune,
marques d'usage
Bobo, Mali
39,5 x 22 cm

100/200 €

205

-
Fer rituel
à l'origine utilisé pour les sacrifices
des jeunes vierges dans les
fourmillières. Il présente une figure
ancestrale, la main en plateau
dirigée symboliquement vers le ciel
pour adresser probablement
une prière au monde divin.
Fer forgé, ancienne patine
et marques d'usage
Dogon, Mali
51 cm

200/400 €

206

-
Masque de case ou de danse
présentant un visage à l'expression
enjouée, aux traits épurés et stylisés.
Bois dur, raphia, restes de pigments
blancs, ancienne patine miel et
brune, marques d'usage
Kumu, République Démocratique
du Congo
43 x 25 cm
non soclé

1 500/2 500 €

207

-
Cimier de danse Ogbodo
il évoque plusieurs animaux
de la savane, les traits s'imbriquant
les uns dans les autres.
Bois, pigments naturels, tissus,
ancienne patine et marques
d'usages (une défense cassé-collée).
Igbo, Izi, Nigéria, XX^e siècle.
43 x 29 cm

300/500 €

208

-
Masque de danse
présentant une tête de diable cornue,
sa bouche grande ouverte montrant
symboliquement les dents.
Bois, pigments ocre rouge et
polychromie, matières diverses,
ancienne patine et marques d'usage
Tikar, Cameroun
63 cm

300/500 €

209

-
Masque heaume
présentant une tête de bélier
humanisé
Bois polychrome,
anciennes marques
d'usage internes
Igbo, Nigéria
40 x 25 cm

300/500 €

210

-
Masque de danse
présentant un visage aux yeux mi-clos,
les tempes ornées de scarifications
étagées sculptées en relief

Bois, pigments blancs, encre rouge et
jaune, ancienne patine brune
et marques d'usage internes
Ibibio, Nigéria
24,5 x 19 cm

300/500 €

211

-
Tête de marionnette
présentant un cheval stylisé,
les oreilles dressées lui conférant
une posture dynamique.
Bois, ancienne patine brune,
marques d'usage
Bambara, Mali
30 x 12 cm

250/350 €

212

-
Rare masque de danse
présentant un visage stylisé
au front bombé surmonté
d'un cimier à deux colonnes
Bois, pigments naturels, ancienne
patine et marques d'usage
Mossi, M'molo, Burkina Faso
104 x 15,5 cm
soclé

400/600 €

213

-
Oshe Shango
présentant sur la partie sommitale la
figure d'une jeune femme dignitaire
assise ajustant sa ceinture
Bois dur, ancienne patine d'usage
miel et brune
Yoruba, Nigéria
39 cm

500/700 €

214

-
Coupe de cérémonie
présentant un personnage
nu debout, le visage
à l'expression enjouée
Bois dur, ancienne patine d'usage
miel et rougeâtre
Kuba, République
Démocratique du Congo
40 cm

400/700 €



218

215

-
Statuette Nomo
portant une coiffe ou un chapeau imposant retombant sur la moitié du visage. Ses genoux sont fléchis, et les mains jointes symboliquement sur le bas du ventre
Bois dur, ancienne patine d'usage miel et brune brillante par endroits
Dogon, XIX^e siècle ou antérieur
25,5 x 6,5 cm

400/600 €

216

-
Statue
présentant un personnage debout aux articulations angulaires, les bras détachés du corps et la tête sculptée d'une petite crête sagittale
Bois dur, ancienne patine miel et brune, marques d'usage, légère érosion du temps sur les pieds
Mumuyé (influence Montol), Nord du Nigéria
65 cm

1 000/1 500 €

217

-
Ancienne statuette
présentant un ancêtre debout les bras le long du corps, le crâne rasé et son visage à l'expression juvénile, douce et intériorisée
Bois dur, ancienne patine brune et ocre, marque d'usage
Lobi, Burkina Faso
H: 42 cm

500/700 €

218

-
Échelle en Y
à plusieurs marches.
Bois à patine d'usage miel et érosion du temps localisée
Dogon, Mali
H: 164 cm
socié

700/1000 €

219

-
Statue masculine
présentant un personnage nu debout sur un piédestal circulaire, ses pieds sont démesurés symboliquement, les mollets légèrement gonflés et angulaires, les fesses arrondies, ses bras longilignes et disproportionnés sont détachés du corps, les mains posées sur le bord du ventre dans un geste nourricier.
La tête est massive, l'expression éveillée, la bouche cubiste et féline accentuée par des scarifications évoquant la moustache d'un félin.
La coiffe est agencée par l'arrière par deux chignons ovoïdes étagés se terminant par une natte tressée plongeante.
Bois dur, belle et belle patine d'usage miel et rousse brillante, traces de pigments blanc, perles de verres
Baoulé, République de Côte d'Ivoire
41 x 7 x 8 cm
H: 41 x L: 7 x P: 8 cm

500/700 €

220

-
Fétiche
présentant un buste les bras détachés du corps et le visage stylisé
Bois, tissu, ancienne patine brune et pigments
Tabwa, République Démocratique du Congo
16,2 cm

200/300 €

221

-
Très ancienne statuette
présentant un personnage féminin debout, les mains posées sur le ventre dans un geste nourricier ou de fécondité
Bois dur, ancienne patine d'usage miel
Tabwa, République Démocratique du Congo
19 cm

250/350 €



206

222

-
Paire de statuettes
présentant des ancêtres importants assis sur une colonne, leurs visages à l'expression hiératique, les bras le long du corps et leurs crânes rasés.
Bois dur, ancienne patine miel et marques d'usage.
Lobi, Burkina Faso.
47 cm

Provenance :
Shirleyvand Hy Zaret, Connecticut, 2008
Didier Claes, Bruxelles, 2013

Exposition et publication :
«Thema 3», Grands Sablons, Bruxelles, 21-23 Novembre 2013

1 200/1 800 €



224

223

-
Ancienne figure féminine
à la poitrine longue, symbole nourricier.
Bois, petite érosion sur le bas, ancienne patine croûteuse.
Éket, Nigeria.
H: 50 cm

600/900 €

224

-
Masque de danse (mwoidi)
présentant un visage intériorisé le front en projection et les arcades sourcilières marquées en relief.
Bois, restes de polychromie, pigments blancs, anciennes marques d'usage internes.
N'zebi, Gabon - République du Congo
32 x 18 cm

1 500/2 500 €

225

Masque de danse
présentant un visage à l'expression courroucée agrémentée d'un décor incisé sur des lignes en relief.
Bois dur, fer découpé, ancienne patine d'usage brune
Dan, République de Côte d'Ivoire
23 x 13 cm

400 / 600 €

226

Figure masculine
campée sur des pieds démesurés symboliquement, le corps aux traits angulaires et cubiste est sculpté avec maîtrise et dynamisme, ses mains stylisées posées sur le bord de son ventre démesuré, son visage aux lèvres légèrement pincées arbore une belle expression juvénile vigoureuse et protectrice
Bois dur, ancienne patine d'usage miel brillante, métal et corne
Songye, République Démocratique du Congo
21 x 6 cm
Restaurations.
Corne rapportée

400 / 600 €

227

Paire de statuettes, dites «colon»
présentant deux européens. Le monsieur est vêtu d'une cravate
Bois dur à patine miel, cravate peinte en rouge
Ewé, Togo
H: 28 cm et 30 cm

300 / 400 €

228

Statuette féminine
à crête sagittale et articulations marquées.
Bois à patine d'usage légèrement crouteuse.
Dogon, Mali
H: 28 cm

250 / 350 €

229

Statuette
présentant un personnage masculin nu debout, les mains posées sur le ventre dans un geste symbolique.
Belle expression douce et intériorisée du visage.
Bois dur, ancienne patine d'usage brune et rousse, brillante par endroits.
Baoulé, République de Côte d'Ivoire
H: 30 cm

400 / 700 €

230

Réceptacle
à décor gravé avec finesse.
Bois, ancienne patine et marques d'usages (couverture d'origine)
H: 16 cm

80 / 120 €

231

Buste de dignitaire
portant un riche collier à plusieurs rangs, le visage arborant une magnifique expression hiératique.
Terre cuite orangée et brune à engobe lissée localisée.
Nok, Nigéria,
500 av. - 500 ap. JC
27 cm

Provenance : Galerie Noir d'Ivoire, Paris, 2003

Un certificat de thermoluminescence du laboratoire ASA sera remis à l'acquéreur.

1 000 / 1 500 €

232

Importante tête
présentant un chef à l'expression courroucée, les narines dilatées symboliquement exprimant probablement un concept de souffle vital ou la prise de substances hallucinogènes puissantes.
Terre cuite
Nok, Nigéria,
500 av. JC
à 500 ap. JC environ
38 x 19 x 18 cm

Provenance : ancienne collection André Withofs

3 500 / 4 500 €

233

Tête de jeune dignitaire
à la coiffe en cascade.
Terre cuite orangée.
Nok, Nigéria.
300 avant à 300 après JC.
Micro fissures à l'arrière
20 cm

250 / 350 €

234

Tête
présentant le visage d'un jeune dignitaire à l'expression éveillée accentuée par ses yeux grand ouverts. La chevelure est représentée par des nattes étagées.
Terre cuite orangée, éclats et manques
Nok, Nigéria,
500 av. - 500 ap. JC
24 x 15 cm

500 / 800 €

235

Buste féminin
au cou longiligne, le ventre agrémenté de scarifications en pointillés. Elle porte un collier étagé. Ses oreilles sont largement distendues, les joues scarifiées et son visage arbore une belle expression dynamique.
Terre cuite beige orangée, manques.
Bankoni, Mali,
1200 à 1600 après JC
44 x 17 cm

Provenance : ex Galerie Pierre Robin, Paris, 1993
ex Alex Wittendorff

800 / 1 500 €

236

Personnage assis
jambes repliées, les mains à plat sur les genoux
Terre cuite
Vallée du Niger, Djenné,
900-1200 après JC
(éclats et manques)
H: 21 cm

400 / 600 €

237

Personnage assis
aux mains puissantes démesurées, il porte un collier ras de cou, des bracelets et brassards et un carquois dans le dos.
Terre cuite beige orangée
Manques et usures visibles, bras et jambe cassés collés
Bankoni, Mali, 1200 à 1600 après JC
H: 30 cm

Provenance : collection Pierre et Claude Vérité, Paris

1 000 / 1 500 €



231



232



235



237



240

238

-
Tête modelée d'un visage
à l'expression animale,
le crâne rasé.

Terre cuite beige et
orangée. Quelques éclats
du temps.
Bankoni, Mali,
1300 à 1600 après J.C.
11 x 9.3 cm.

Provenance : ancienne
collection Harter, acquis
chez Christie's en 2003

200 / 300 €

239

-
Vase à double panses
rejoint par une anse
en forme de pont.

Chacune d'elles présente
des seigneurs jumeaux
se tenant bras dessus-
dessous, cette posture
évoquant un lien
inébranlable au sein du
clan. Ils tiennent sur leurs
épaules des sacs à feuilles
de coca

Terre cuite beige brune et
cuivrée
Taironas, Colombie,
800-1500 ap. J.-C.
27 x 31 cm

Provenance :

Acquis auprès d'Oscar
Ramírez par l'actuel
propriétaire, en décembre
1995

500 / 700 €

240

-
Ornement d'oreilles

Or natif à patine
d'usage ancienne
Île de Flores, Indonésie.
6,5 x 2 cm

250 / 350 €



248

241

-
Ensemble :
- un ornement de coiffe
Dayak

- un ornement Sangori,
toradja,
Bronze et laiton patiné
par le temps et l'usage
Indonésie
18 x 17 cm
15,5 x 11 cm

250 / 350 €

242

-
Ensemble :
- deux bracelets en bois
fossilisé
- cinq perles tubulaires
en coquillages fossilisés.
Thaïlande

Bracelet : Diamètre : 10 cm
Perle : 12 cm

300 / 400 €

243

-
**Ornement de tête de
dignitaire**

Fibres végétales, dents
animales
Iles Salomons

H : 120 cm

200 / 400 €

244

-
Ensemble :
Épingle Dayak en corne
de cerf, cassée collée
et ornement d'oreilles
en bois

H : 16 cm
Diamètre : 4,3 cm

80 / 120 €

245

-
Ancienne bague
en or natif (bas titre)
avec cabochon en verre.
Île de Java, Indonésie.

400 / 700 €



249

246

-
Paire de boucles d'oreilles
présentant un très beau
travail d'orfèvre.

Or bas titre, pigments
ocre rouge.
Sulawesi, Célèbes,
Indonésie.
4 x 2 cm

300 / 500 €

247

-
**Carquois à fléchettes
de sarbacane**

réalisé dans un entre-
nœud de bambou (te-loh/
telo'). L'aiguille en bois
de fer permettant de
maintenir le carquois sur
la ceinture est sculptée
d'une figure ancestrale
zoomorphe. (le bambou
contient de nombreuses
fléchettes de Sarbacane
peut être empoisonnées ?)
Dayak, Kalimantan,
Île de Bornéo, Indonésie
H : 37 cm

200 / 300 €

248

-
**Sabre de guerrier Parang
Ilang, Mandau**

présente sur la partie
sommittale de la garde
une figure zoomorphe
sculptée d'entrelacs de
dents animales en relief
et de motifs symboliques.
Il est présenté dans son
fourreau d'origine, sculpté
en rond de bosse de motifs
traditionnels.

Bois, rotin, cheveux,
andouiller de cerf, fer forgé
et fer tressé, ancienne
patine et marques d'usage
Dayak, Kalimantan,
Île de Bornéo, Indonésie
H : 67 cm

250 / 350 €



253



268



249

-
Manche de battoir à tapin
sculpté d'un minutieux décor
d'entrelacs, figure d'ancêtre
et motifs symboliques divers
Bois, ancienne patine brune
et marques d'usage,
fente du temps
Korwar, Cenderwasih Bay,
Papouasie Nouvelle Guinée
L: 68 cm

450 / 550 €

250

-
Manche de battoir à tapin
sculpté d'un minutieux décor
d'entrelacs, figure d'ancêtre
et motifs symboliques divers
Bois, ancienne patine brune et
marques d'usage, fente
du temps
Korwar, Cenderwasih Bay,
Papouasie Nouvelle Guinée
L: 50 cm

350 / 450 €

251

-
Hampatong
anthropomorphe Ngaju
présentant une maternité
la langue tirée symbolisant un
espace sacré de purification,
Tajahan, réservé au
personnage de haut rang
Bois, ancienne érosion
du temps
Dayak, Iles de Bornéo,
Indonésie
H: 152 cm.

Bibliographie :
Alain Schoffel «Arts primitifs
de l'Asie du Sud-Est»

Provenance :
Collection Yves Créhalet, Paris

1 500 / 2 000 €





252

252

-

Statue

sculptée d'un personnage masculin nu debout sur piédestal circulaire, le corps couvert d'un plastron à plusieurs ornements étagés. Bois à patine du temps et marques d'usage
Région du Lac Sentani, Papouasie Nouvelle Guinée, Papouasie Indonésienne
H: 127 cm.

Provenance :
Collection Yves Créhalet, Paris

800 / 1 200 €

253

-

Planche Gopé

sculptée d'un esprit de la nature aux belles formes stylisées et surréalistes. Bois polychromé, restes de pigments blancs, et ocre rouge, marques d'usage.
Kerema, Golfe de Papouasie, Papouasie Nouvelle Guinée
67 x 14 cm

Provenance :
Jan Schneider, Buchbach, Allemagne/Vente Zemanek-Munster du 6-11-2021.
Collection Yves Crehalet, Paris

400 / 600 €

254

-

Tau-Tau

Personnage masculin nu debout, personnification d'un ancêtre protecteur important, le regard accentué par des incrustations.
Bois à patine du temps, os et pierre noire, manque les avant-bras.
Toraja, région Sud de la Sulawesi
H: 160 cm.

Provenance :
collection Yves Créhalet, Paris

1 500 / 2 000 €



254



255

- **Élément architectural**

sculpté avec équilibre de motifs en spirales, animaux stylisés et entrelacs.
Bois, traces de lichen et de pigments noirs et ocre rouge
Toraja, Sulawesi du Sud, Île Célèbes, Indonésie.
89 x 50 x 7,5 cm

500 / 700 €



256

- **Ancienne porte de grenier à riz**

présentant un magnifique décor d'entrelacs et un esprit buffle sculpté en relief.
Bois, ancienne patine miel et marques d'usage, traces de pigments ocre rouge
Toba Batak, Indonésie
119 x 49 x 5,5 cm

2 000 / 3 000 €



257

-
**Linteaux ornemental
de toiture d'habitation**

présentant un décor
d'entrelacs, de motifs en
spiral et cruciforme avec au
centre la figure mythique d'un
esprit Singa la gueule ouverte
montrant symboliquement
ses crocs.

Bois, petite érosion du temps
localisée, discrets restes de
polychromie, marques d'usage
Dayak, Kalimantan,
Bornéo, Indonésie
191,5 x 21 x 5 cm

1 200 / 1 800 €



258

-
Beau reliquaire

sculpté sur le haut du
couvercle d'une figure
mythique à tête surréaliste,
dirigée symboliquement
vers le ciel.

Bois à patine du temps
raviné par endroits.
Dayak, Kalimantan,
Îles de Bornéo, Indonésie.
100 x 149 x 34 cm

2 500 / 3 500 €



259

Superbe réceptacle à riz «Rumbi»

sculpté sur le couvercle d'une figure animale, évocation de la déesse de la terre Boraspati ni Tano, gardienne des récoltes. Bois ancienne de suie brune et belles marques d'usage. Toba Batak, Indonésie env : 40 x 60 cm

800/1 200 €



260

Masque Hudoq

Dansé annuellement à la clôture des cérémonies liées à la fertilité de la terre. Il présente un visage surréaliste le regard accentué par des yeux en coquillages polis.

D'après N. Revel : « La danse des Hudoq est vécue par les villageois comme un rite de fertilité de la terre et de toute la nature. Les masques ont une faculté ambivalente : ils agissent comme des épouvantails à l'égard des mauvais esprits et comme des aimants envers les bons esprits qu'ils finissent par incarner. »

Bois peint, coquillages, ancienne patine et marques d'usage interne. Dayak, Indonésie.

1 400/1 800 €

261

Figure totem

présentant deux guerriers face à face, l'un tenant une hache et l'autre posant sa main sur l'épaule.

Bois pigments naturels, patine brune localisée, marques d'usage Asmat, Papouasie Indonésienne 47 x 20 cm

400/700 €

261



262

Figure «Garra»

à quatre crochets et masques circulaires au centre.

Bois, pigments naturels, marques d'usage Peuple Bahinemo, Papouasie-Nouvelle-Guinée 74 x 27 cm

250/350 €

263

Figure de la proue d'une pirogue de guerre

sculptée d'un masque Brag dans la tête d'un crocodile stylisé.

Bois raviné par le temps et l'usage.

Fleuve Ramu, Moyen Sepik, Papouasie Nouvelle Guinée. H : 49 cm

400/500 €



267

264

- **Masque de case**

présentant la tête d'un esprit de la nature, le nez en forme de bec recouvert d'un ornement se terminant par une tête de crocodile sur le bas du front.

Bois à patine nuancée miel et brune, marques d'usage
Région du Lac Murik,
Papouasie Nouvelle Guinée
34,5 x 13,5 cm

300 / 500 €

265

- **Ornement de maison des hommes**

présentant un décor réalisé avec des colorants naturels, d'esprits de la nature et d'animaux totem. Ecorce, ancienne marque d'usage. Maprik, région des hautes terres. Papouasie Nouvelle Guinée
H.: 91 x 30 cm

150 / 250 €

266

- **Armure traditionnelle**

Coquillages cuir tané et patiné par le temps et l'usage et matière diverses. Île d'Alor, Petites Îles de la Sonde, Mer de Savu, Indonésie
89 x 37 cm

200 / 300 €

267

- **Figure « Malagan »**

présentant un homme debout les genoux légèrement fléchis, les bras détachés du corps et le visage à l'expression vigoureuse accentuée par la bouche ouverte montrant les dents symboliquement. Il porte un pagne tenu par une ceinture se terminant sur l'avant par un serpent sculpté en zigzag. Le lobe des oreilles est distendu et la tête couverte d'un casque conique. Bois (probablement *Alstonia Solaris*), ancienne patine du temps et marques d'usage, opercules de coquillages dans les yeux (*turbo petholatus*). Pacifique Sud, Nord de la Nouvelle-Irlande
75 cm

Provenance :
Ancienne collection Han Coray, Suisse, constituée au début du XX^e siècle.

2 000 / 3 000 €

268

- **Puissante massue bec d'oiseau**

Bois dur à patine d'usage miel
Restaurations
Kanak, Nouvelle Calédonie
L : 81 cm

200 / 400 €

269

- **Masque de danse du Topeng**

présentant un visage enjoué et dynamique, peint en bleu. Bois polychrome, peau de chèvre ancienne patine et marques d'usage internes
Île de Bali ou de Java, Indonésie
18 x 13 cm
Soclé

280 / 320 €

270

- **Masque de procession**

sculpté du tête de sanglier. Bois à patine brune, marques d'usage, Île de Java, Indonésie.
18,5 x 17 x 22 cm

400 / 600 €

271

- **Maquette de kayak**

avec personnage tenant la rame traditionnelle. Bois, peau de phoque, marques du temps et d'usage. Inuit, région du Grand Nord
9 x 54,5 cm

250 / 320 €



269



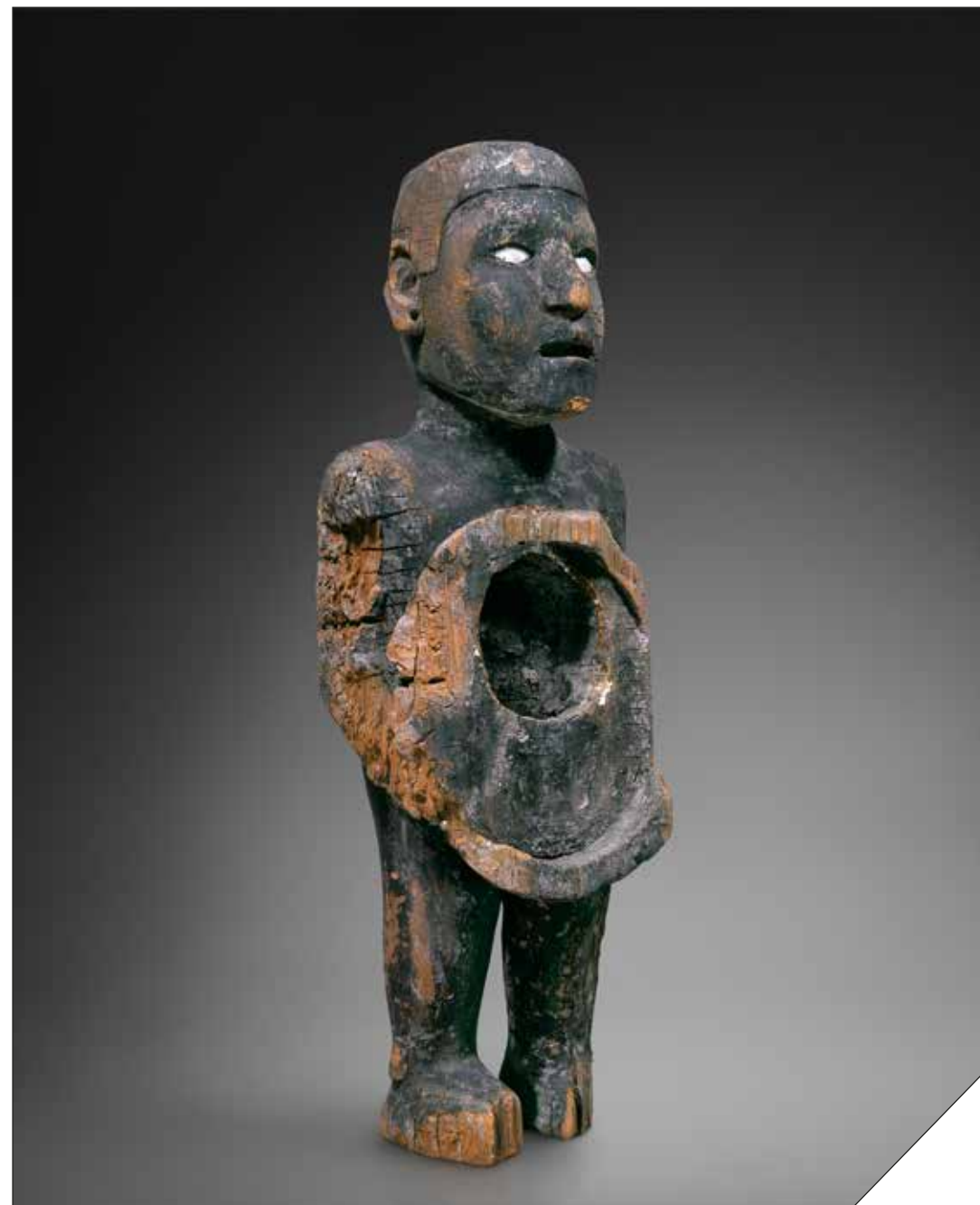
270



271



ART TRIBAL - VENTE PRESTIGE
Décembre 2024
artspremiers@millon.com



ART PRECOLOMBIEN : COLLECTION D-D
20 décembre 2024, Hôtel Drouot
artspremiers@millon.com

Conditions de la vente

(EXTRAIT DES CONDITIONS GÉNÉRALES DE VENTE)

Les conditions de vente ci-dessous ne sont qu'un extrait des conditions générales de vente. Les enchérisseurs sont priés de se référer à celles présentes sur notre site internet millon.com à la date de la vente concernée ou de prendre contact avec Millon

INFORMATIONS ET GARANTIES

Tous les Lots sont vendus dans l'état où ils se trouvent au moment de leur Adjudication, avec leurs potentiels défauts et imperfections. Le fait que la description ne comporte pas d'information particulière sur l'état d'un Lot ne signifie pas que ce Lot est exempt de défauts ou d'imperfections. Les informations figurant au Catalogue sont renseignées par Millon et les experts indépendants mentionnés au Catalogue, et peuvent être modifiées par rectifications, notifications et/ou déclarations formulées avant la mise aux enchères des Lots, et portées au procès-verbal de la Vente. Les informations figurant au Catalogue, notamment les caractéristiques, les dimensions, les couleurs, l'état du Lot, les incidents, les accidents et/ou les restaurations affectant le Lot ne peuvent être exhaustives, traduisent l'appréciation subjective de l'expert qui les a renseignées, et ne peuvent donc suffire à convaincre tout intéressé d'enchérir sans avoir inspecté personnellement le Lot, dès lors qu'il aura fait l'objet d'une exposition publique. Pour tous les Lots dont le montant de l'estimation basse figurant dans le Catalogue est supérieur à 2 000 euros, un rapport de condition sur l'état de conservation pourra être mis à disposition de tout intéressé à sa demande. Toutes les informations figurant dans ce rapport restent soumises à l'appréciation personnelle de l'intéressé.

Les actions en responsabilité civile engagées à l'occasion des ventes volontaires de meuble aux enchères publiques se prescrivent par cinq ans à compter de l'Adjudication conformément à l'article L.321-17 alinéa 3 du code de commerce.

FRAIS À LA CHARGE DE L'ADJUDICATAIRE

L'Adjudicataire paiera à Millon, en sus du Prix d'Adjudication, une Commission d'Adjudication égale à un pourcentage du Prix d'Adjudication dégressif par tranche défini comme suit :

- 25 % HT (soit 30 % TTC*) entre 1001 € et 500.000 € ;

Sauf pour :

- La tranche inférieure à 1.000 € : 27,5 % HT (soit 33% TTC*) ;

Puis dégressif comme suit :

- 20,83 % HT (soit 25% TTC*) entre 500.001 € à 1.500.000 € ;
- 16,66 % HT (soit 20% TTC*) sur la tranche supérieure à 1.500.001 €.

En outre, la Commission d'Adjudication est majorée comme suit dans les cas suivants :

- 3% HT en sus (soit 3,6% TTC*) pour les Lots acquis via la Plateforme Digitale Live « www.interencheres.com » (v. CGV de la plateforme « www.interencheres.com ») + 0,45% HT (soit 0,54% TTC*) de prestation cyber-clerc ;
- 1,5% HT en sus (soit 1,8% TTC*) pour les Lots acquis sur la Plateforme Digitale Live « www.drouot.com » (v. CGV de la plateforme « www.drouot.com ») + 0,45% HT (soit 0,54% TTC*) de prestation cyber-clerc ;
- 3% HT en sus (soit 3,6% TTC*) pour les Lots acquis via la Plateforme Digitale Live

« www.invaluable.com » (v. CGV de la plateforme « www.invaluable.com ») + 0,45% HT (soit 0,54% TTC*) de prestation cyber-clerc ;

- Pour les ventes complètement dématérialisées, Exclusivement en Ligne, réalisées via la plateforme

« Drouotonline.com », les frais de vente à la charge de l'acheteur sont majorés de 3% HT du prix d'adjudication (cf. CGV de la plateforme Drouotonline.com).

*Taux de TVA en vigueur : 20%

RÉGIME DE TVA APPLICABLE

Conformément à l'article 297-A du code général impôts, Millon est assujettie au régime de la TVA sur la marge. « la TVA sur la marge (la marge étant en pratique constituée de la somme des frais acheteurs, vendeurs et des frais récupérés) ne donne pas droit à récupération par l'acheteur. L'opérateur de vente ne doit pas faire ressortir de TVA sur le bordereau de vente remis à l'adjudicataire (pas de mention HT ou TTC ni de détail de la partie TTC des frais d'acquisition) » (Cf. Conseil des Maisons de Ventes)

PAIEMENT DU PRIX DE VENTE

La vente aux enchères publiques est faite au comptant et l'Adjudicataire doit s'acquitter du Prix de Vente immédiatement après l'Adjudication, indépendamment de sa volonté de sortir son Lot du territoire français.

L'Adjudicataire doit s'acquitter personnellement du Prix de Vente et notamment, en cas de paiement depuis un compte bancaire, être titulaire de ce compte.

Pour tout règlement de facture d'un montant supérieur à 10.000 €, l'origine des fonds sera réclamée à l'Adjudicataire conformément à l'article L.561-5, 14° du Code monétaire et financier.

Le paiement pourra être effectué comme suit :

- en espèces, pour les dettes (montant du bordereau) d'un montant global inférieur ou égal à 1 000 € lorsque le débiteur a son domicile fiscal en France ou agit pour les besoins d'une activité professionnelle, et pour les dettes d'un montant global inférieur ou égal à 15 000 € lorsque le débiteur justifie qu'il n'a pas son domicile fiscal sur le territoire de la République française et n'agit pas pour les besoins d'une activité professionnelle. Aucun paiement fractionné en espèce à hauteur du plafond et par un autre moyen de paiement pour le solde, ne peut être accepté.

- par chèque bancaire ou postal, avec présentation obligatoire d'une pièce d'identité en cours de validité (délivrance différée sous vingt jours à compter du paiement ; chèques étrangers non-acceptés) ;

- par carte bancaire, Visa ou Master Card ;

- par virement bancaire en euros, aux coordonnées comme suit :

DOMICILIATION : NEUFLIZE OBC
3, avenue Hoche - 75008 Paris
IBAN FR76 3078 8009 0002 0609 7000 469
BIC NSMBFRPPXXX

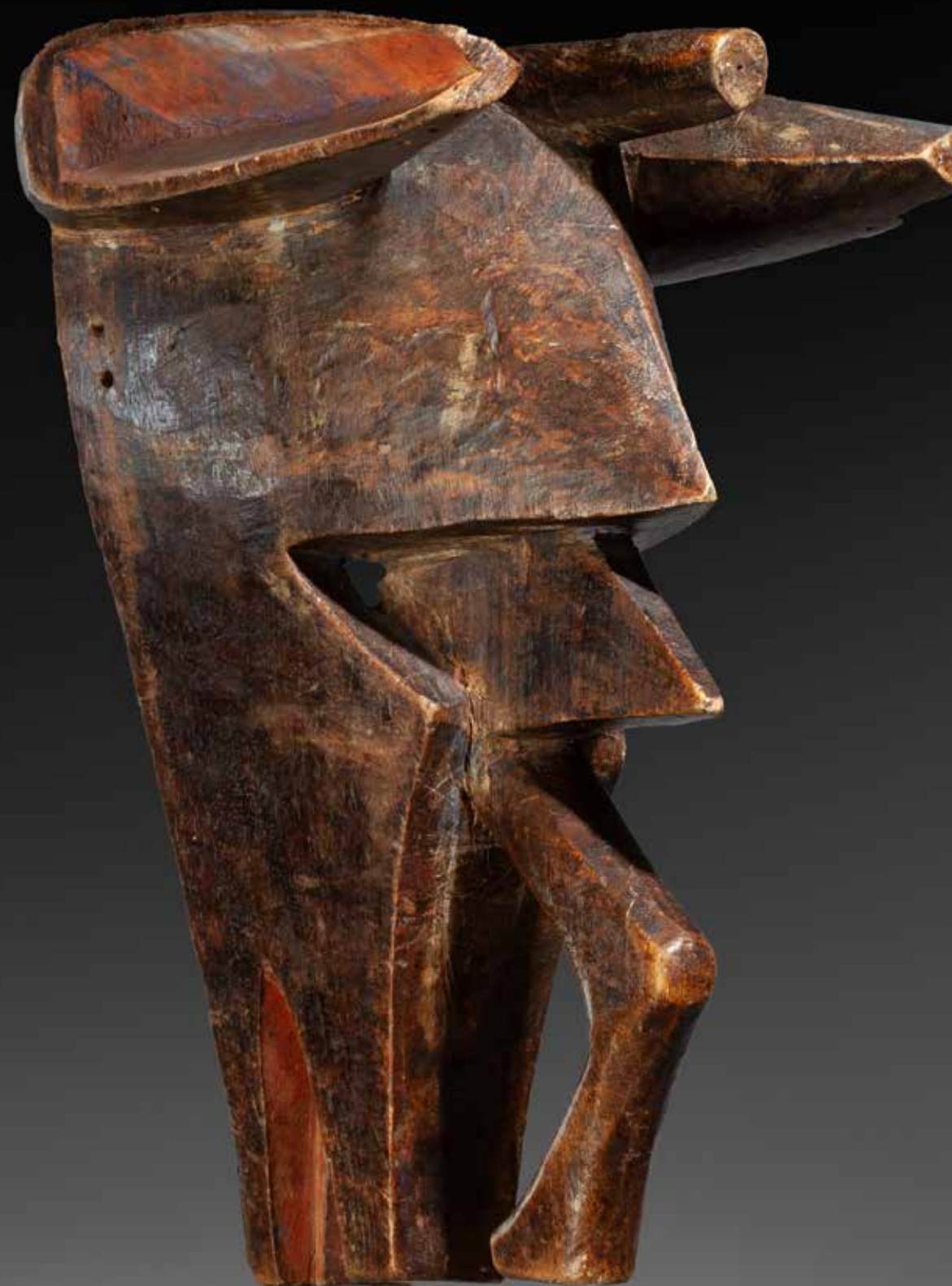
- par paiement en ligne : <https://www.millon.com/a-propos/payer-en-ligne/paris> ;

Les Adjudicataires ayant enchéri via la plateforme Live « www.interencheres.com », seront débités sur la Carte Bancaire enregistrée lors de leur inscription pour les bordereaux de moins de 1200 € dans un délai de 48 heures suivant la fin de la Vente sauf avis contraire.

En cas d'achat de plusieurs lots, sauf indication contraire de l'acheteur au moment du paiement partiel, celui-ci renonce au bénéfice de l'article 1342-10 du code civil et laisse à Millon le soin d'imputer son paiement partiel sur ses différentes dettes de prix, dans l'intérêt des parties et en recherchant l'efficacité de toutes les ventes contractées.



Conception graphique : Delphine Casalis Cormier



Tribal Addiction!

5 novembre 2024

13 h 30

MILLON

Salle $\sqrt{\sqrt{}}$, 3 rue Rossini

ORDRES D'ACHAT

- ORDRES D'ACHAT
ABSENTEE BID FORM
- ENCHÈRES PAR TÉLÉPHONE-
TELEPHONE BID FORM
rbeot@millon.com

Merci de joindre au formulaire d'ordre d'achat un relevé d'identité bancaire et une copie d'une pièce d'identité (passeport, carte d'identité,...) ou un extrait d'immatriculation au R.C.S. Après avoir pris connaissance des conditions de vente, je déclare les accepter et vous prie d'enregistrer à mon nom les ordres d'achats ci-dessus aux limites indiquées en Euros. Ces ordres seront exécutés au mieux de mes intérêts en fonction des enchères portées lors de la vente.

Please sign and attach this form to a document indicating the bidder's bank details (IBAN number or swift account number) and photocopy of the bidder's government issued identitycard. (Companies may send a photocopy of their registration number).
I Have read the terms of sale, and grant you permission to purchase on my behalf the following items within the limits indicated in euros.

Après avoir pris connaissance des conditions de vente, je déclare les accepter et vous prie d'acquiescer pour mon compte personnel, aux limites indiquées en euros, les lots que j'ai désignés ci-dessous (les limites ne comprenant pas les frais).

I have read the conditions of sale and the guide to buyers and agree to abide by them. I grant you permission to purchase on my behalf the following items within the limits indicated in euros (these limits do not include buyer's premium and taxes).

Nom et prénom/Name and first name

.....

Adresse/Address

.....

C.P Ville Pays

Téléphone(s)

Email

RIB

Signature

LOT N°	DESCRIPTION DU LOT/LOT DESCRIPTION	LIMITE EN €/TOP LIMITS OF BID IN €



