

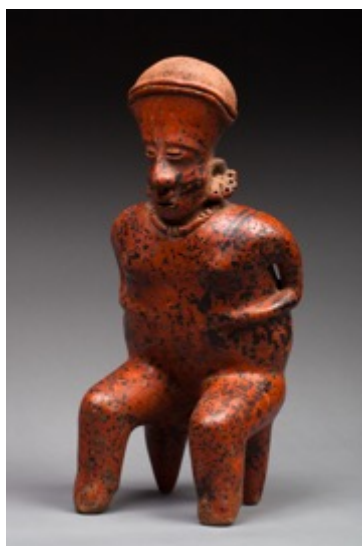
## PARCOURS DES CONTINENTS

**Une invitation à voyager...**  
Exposition en présence de l'Expert  
jusqu'au 9 Novembre.

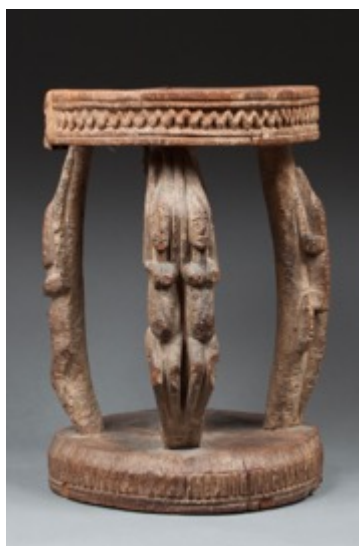


# Exposition jusqu'au 9 Novembre au 17 rue de la Grange-Bateliere 75009 PARIS.

- PART I : Les Amériques
- PART II : L'Afrique
- PART III : L'Océanie
- PART IV : Les Textiles du Monde



Nayarit, Mexique Occidental,  
100 avant J.-C.-250 après JC



Dogon, Mali, XVIIIème-  
XIXème siècle



Dan, République de Côte  
d'Ivoire, fin XIXe début XXe



Idoma, Nigéria, XXème siècle



Ashanti, Ghana, XIXème siècle