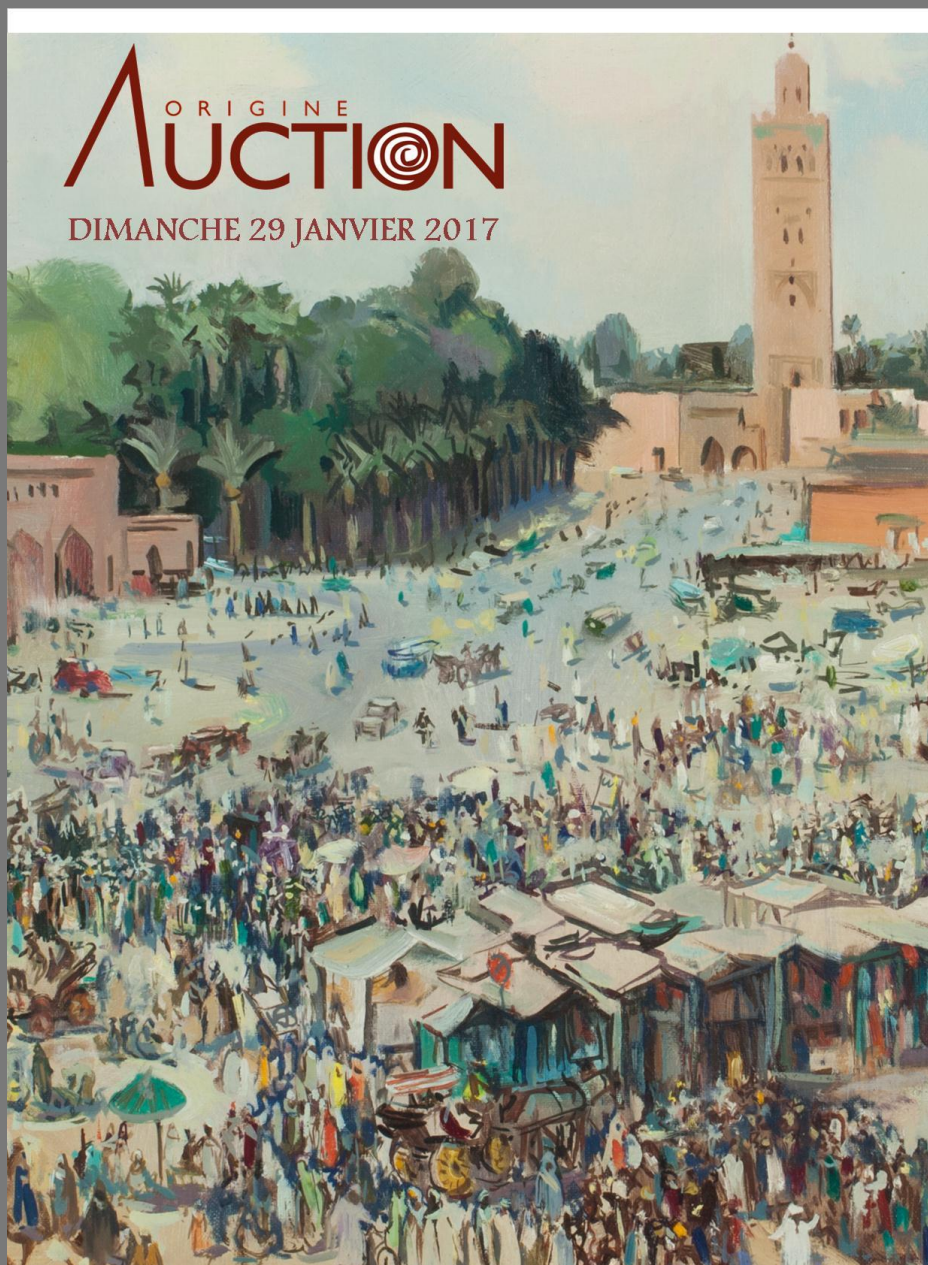


Dimanche 29 Janvier 2017 à 15h

**ORIENTALISME :
BIJOUX, TABLEAUX, CERAMIQUES, OBJETS D'ART
TISSUS D'INSULINDE**



Expositions publiques :

Dans nos locaux
du lundi 23 au vendredi 27 janvier 2017
de 11h à 19h

Enchérir en direct sur

Drouot LIVE^{COM}

Origine AUCTION – 46 rue Jules Ferry – 93170 BAGNOLET

Tél : 01 48 57 91 46 – Email : contact@origineauktion.fr



401

Deux bracelets composés de plaques articulées en matière composite à l'imitation de la corne à décor de motifs divers, reliées par un cordonnet.
Népal

Estimation : 10/20 €



402

Paire d'ornements de pectoral ou de fibule à décor circulaire gravé et rehaussé de boules, retenant trois pendants estampés ou gravés. Métal argentifère. Maroc, Anti-Atlas, on y joint un élément de pectoral de forme circulaire à motif incisé retenant deux pendeloques à pampilles au décor gravé et niellé. Maroc Haut-Atlas. Métal argentifère.
14cm et 16cm

Estimation : 60/80 €



403

Ensemble composé de deux fibules, à décor floral ou géométrique. L'une en argent (min 800°/°) 55grs, l'autre en métal argentifère. Maroc haut -Atlas central et vallée du Draa. On y joint une troisième fibule en métal argenté à décor de rinceaux.
13,5, 11 & 11 cm,

Estimation : 40/80 €



404

Ensemble de bijoux divers comprenant : un pendentif rehaussé d'une pierre rouge retenant deux grelots, Turkmène Saryk. Argent bas titre (entre 500°/° et 800°/°) 24 grs
Une broche en forme de croissant de lune, moderne, Afrique du nord. Argent (925°/°) 12,6 grs
Un élément de pectoral circulaire à pampille orné d'un décor géométrique niellé, Maroc, Haut Atlas. Un élément de parure en forme de dôme sommé d'un cabochon de verroterie rouge. Un pendentif de forme ogivale, ajouré serti d'une perle rouge, Maroc, Atlas. Un pendentif indéterminé. Le tout en métal ou métal argentifère. Et un ornement frontal composé d'une lanière de coton sur laquelle sont cousues de petites perles rouges blanches et noires ainsi que des sequins, Afrique du nord.

Estimation : 40/60 €



405

Importante fibule avec son pendentif en forme de poire " Beurmil" retenant huit pampilles agrémentées de perles de corail et terminées par des pièces. Le pendentif est orné d'un décor géométrique incisé et d'un cabochon de verroterie. Argent bas titre (entre 500°/°° et 800°/°°). La fibule montre un décor avec reste d'émaillage et est rehaussée de cinq cabochons de verroterie rouge et bleu. Argent (min 800°/°°), 173grs. Maroc, Khenifra. 30 cm.

On y joint deux pendants de coiffe de forme circulaire, ornés d'un cabochon de verroterie verte et retenant cinq pampilles terminées par des perles de corail. Les deux pendants sont reliés par une chaîne. Métal argentifère, 104 grs Maroc, 10cm

Estimation : 80/120 €



405bis

Ensemble composé de quatre pendentifs ou éléments de diadème à décor géométrique niellé, rehauts de cabochon de verroterie rouge sur un motif émaillé jaune et vert. Métal argentifère.

Maroc, Akhsass. 8 et 7 cm. 48grs, 17grs, 17grs et 27grs

Estimation : 60/80 €



406

Ensemble composé de trois pendentifs : L'un d'eux en forme de main de Fatma stylisée à décor gravé de rinceaux et centrée en applique d'un lézard en relief, argent (min 800°/°°), 69grs, le second en forme de trèfle à décor de pastillage en relief et rehaut de cinq cabochons de verroterie jaune, verte et bleue, métal argentifère. Le troisième de même forme et à décor similaire, orné d'un cabochon de verroterie verte, Argent bas titre (entre 500°/°° et 800°/°°) 10grs.

Maroc et Berbère.

13, 10, 5,5 cm

Estimation : 100/150 €



407

Ensemble composé de trois amulettes scarabée en fritte émaillée turquoise. Egypte.

Estimation : 20/30 €



408

Ensemble composé de quatre ornements de coiffe. L'un d'eux de forme circulaire, orné d'un cabochon de verroterie bleue et retenant quatre pampilles terminées par des perles rouges. Les deux pendants sont reliés par une chaîne. Métal. Le second, de forme circulaire orné d'un cabochon de verroterie rouge, retenant chacun cinq et six pampilles de forme conique. Argent bas titre (entre 500°/°° et 800°/°°), 53grs. Les deux derniers de forme similaire dont un à pendants de perles de corail. Métal argentifère. Maroc.

Estimation : 50/80 €



409

Ensemble composé de trois croix argent (min 800°/°°) à décor de pastillage, filigrane et une croix à décor de cabochons de pierre imitant le corail (métal argentifère).

Sud berbère

5cm, 5cm, 4,5cm et 6,5 cm

23grs, 14grs et 7grs

Estimation : 50/80 €



410

Ensemble composé de deux colliers composés de perles rondes à motifs appliqués intercalées pour l'un de bâtonnets de corail et pour l'autre de perles de verre multicouches. Métal argentifère, Sud berbère.

On joint un collier composé de perles de pierres dures intercalées de perles "millefiori" africaines, ainsi qu'un collier plastron en métal argentifère composé de trois éléments partiellement niellés maintenus par des chaînes et rehaussés de cabochons de verroterie rouge et verte. Europe de l'est

410

Estimation : 80/120 €



411

Ensemble composé de trois bracelets : l'un rigide ouvert en résille d'argent (min 800°/°°) avec application de demies boules et écussons, le second rigide ouvert en argent (min 800°/°°) à motif de tresses sur deux registres, le troisième en jonc plat en métal incrusté de filets présentant un motif géométrique et des croix. Afrique du Nord.

36 grs et 40grs

Estimation : 40/60 €



412

Ensemble composé de trois bracelets : Deux d'entre eux rigides, ouverts à décor géométrique niellé et émaillé jaune et vert, avec rehauts en forme de pyramides, de têtes de massues ou d'un cabochon de verroterie rouge. Argent bas titre (entre 500°/°° et 800°/°°). Maroc anti Atlas occidental et/ou central. 61grs et 62grs. Réparation ancienne indigène pour l'un d'entre eux et petite fente pour l'autre.

Le troisième en forme de jonc à décor géométrique et en applique d'émail jaune et vert et tête de massue. Argent (min 800°/°°) 59grs, Maroc Anti-Atlas central ou occidental.

Estimation : 80/120 €



413

Ensemble composé de deux bracelets joncs, rigides, ouverts, l'un à décor de plaque centrale rectangulaire incisée de motifs géométriques, terminés par deux boules. Argent bas titre (entre 500‰ et 800‰) et métal, 34grs

Mauritanie (les motifs incisés sont à la fois décoratifs et prophylactiques pour écarter le mauvais œil).

L'autre, à décor de godron de formes diverses disposés les uns à côté des autres. Argent bas titre (entre 500‰ et 800‰) et métal, 74 grs

Triangle d'or, probablement Wa ou Lawa

Estimation : 50/80 €



414

Ensemble composé de deux bracelets joncs rigides ouverts à décor de plaque centrale rectangulaire recouverte de motifs géométriques incisés, corps ajourés, terminés chacun par deux boules.

Mauritanie (les motifs incisés sont à la fois décoratifs et prophylactiques pour écarter le mauvais œil). Métal argentifère.

Estimation : 100/150 €



415

Ensemble composé de deux bracelets rigides en métal argentifère, l'un dit "de défense" l'autre à godrons et arêtes incisées. Maroc Moyen et Anti Atlas, Aït Atta pour le bracelet de défense

Estimation : 50/80 €



416

Ensemble composé de deux bracelets joncs ou plats rigides ouverts, l'un en argent bas titre (entre 500‰ et 800‰) et métal à décors géométriques de soleil incisé en registre, terminé par des têtes de massues, 229grs, et l'autre à décor de registres à motifs géométriques incisés terminé par une double massue plate. Métal argentifère.

Maroc, Moyen ou Anti Atlas.

Estimation : 60/100 €



417

Paire d'ornements d'oreilles circulaires formées d'un fil de section ronde terminé par un ornement formant un système de fixation. Argent bas titre (entre 500‰ et 800‰), 41grs et 41 grs
Asie du sud est

Estimation : 50/80 €



418

Bracelet de cheville rigide, plat et ouvert réalisé selon la technique du découpage ajouré à motifs géométriques et de quatre-feuilles rehaussés d'une perle imitant le corail. Métal argentifère.
Probablement Algérie Aures

Estimation : 100/200 €



419

Ensemble composé de deux bracelets ou bracelets de cheville, joncs, rigides, ouverts : l'un torsadé à motif de soleil, terminé par des têtes de massues. Argent bas titre (entre 500‰ et 800‰) et métal, 122grs
Berbère
L'autre à décor incisé de fleurs et de triangle terminé par deux têtes de serpent. Argent bas titre (entre 500‰ et 800‰) et métal, 108 grs
Asie du sud est

Estimation : 60/80 €



420

Ensemble composé d'un collier de perles d'os et de métal argenté retenant un pendentif en os et métal à décor d'éléphant, et d'un bracelet rigide à charnière en métal argenté et cabochon d'œil de tigre.

Estimation : 20/40 €



421

Ensemble composé de trois ornements de cheveux en forme de bague composés de deux registres superposés sommés d'un élément pyramidal.
Métal et métal argentifère.
Réparations indigènes anciennes.
Maroc Aït Akka
Ces ornements contient souvent des herbes aromatiques ou de la laine parfumée.

Estimation : 40/60 €



422

Ensemble composé de six bagues en argent bas titre (inf. à 800°/°°) ou métal argentifère de formes diverses ornées d'émail, de verroterie, ou de filets incisés, à décors géométriques.

Afrique du nord, Afrique noire

Estimation : 20/30 €



423

Ornement frontal composé de trois plaques s'articulant, décor de tresses en registre et de cabochons émaillés (accident et manque). La partie inférieure est ornée sur toute la longueur de pendeloques en forme de gouttes qui devaient probablement contenir des émaux de couleur aujourd'hui disparu. Présence de trois bélières en partie supérieure.

Métal argentifère.

Maroc, Berbère

Estimation : 60/80 €



424

Ensemble composé de deux fibules, l'une à décor de cabochons piriformes en relief et agrémentée d'excroissances en partie inférieure. Métal argenté. Maroc, Rif. 20,5cm. L'autre à décor de fleurs et de motifs incisés également agrémentée de deux excroissances en partie basse. Métal argentifère, Maroc, Rif. 18,5cm

Estimation : 100/150 €



425

Ensemble composé de deux fibules : l'une à corps circulaire à décor incisé de rinceaux niellés l'autre en forme de grenade stylisée rehaussée également d'incisions niellées. Laiton et feuille de métal argentifère.

Afrique du Nord,

12,5cm chacune

Estimation : 50/80 €



426

Paire de fibules de forme triangulaire à décors géométriques en registres et excroissances coniques.

Cuivre, métal argentifère, 154grs, 153grs

Maroc, Haut Atlas (peut être Aït Serghrouchen)

17cm et 16,5 cm

Estimation : 80/120 €



427

Ensemble de deux fibules similaires composées d'un disque à décor spiralé et tressé sur deux registres, agrémenté de quatre excroissances en demi-boule perlées. Elles retiennent respectivement quatre et huit pendeloques de chaînettes rehaussées de perles rouges à l'imitation du corail.

Métal et métal argentifère

18cm et 20cm

Maroc, Rif

4 Estimation : 60/100 €



428

Paire de fibules de forme circulaire à beau décor végétal incisé et niellé. Elles sont maintenues ensemble par une chaîne à gros maillons centrée d'une perle ronde. Laiton, feuille de métal argentifère, perle et chaîne.

Afrique du Nord

12cm et 11cm pour les fibules

Estimation : 80/120 €



429

Ensemble composé de trois éléments de pendants de fibules de forme hexagonale et pentagonale ornée d'un décor incisé géométrique et feuillagé, l'une d'elle formant un réceptacle à charnière. Deux d'entre elles retiennent quatre pendants rehaussés de perles imitant le corail et de demi-boules pour l'une.

Métal argentifère, argent bas titre (entre 500°/°° et 800°/°°) pour celui à charnière. 23grs, 33grs, 18grs

Maroc, Benni Mellal

8,5cm et 12cm, 8cm environ

Estimation : 40/60 €



430

Ensemble composé de six pendentifs, quatre d'entre eux représentant "des mains de Fatma" à décor incisé géométrique et feuillagé. L'un en forme de goutte avec inscription coranique au recto et au verso. Le dernier représentant une main stylisée à décor circulaire et géométrique incisé.

Feuille d'argent 800°/°°, 19grs, 6grs, 9grs, 5grs, 9,3grs, 4,6grs .

Afrique du Nord

7cm, 8cm, 6cm, 7cm, 5cm et 6,5cm

Estimation : 40/60 €



431

Ensemble composé d'un ornement de tête composé de quatre éléments de chaîne intercalés de médaillons losangiques avec restes d'email bleu, vert et jaune agrémentés de pièces de monnaies en pendeloques.

Argent bas titre (entre 500°/°° et 800°/°°) 63grs

Maroc

Un collier retenant un pendentif à décor floral filigrané retenant cinq pendeloques terminées par des cœurs ajourés

Métal argentifère

Afrique du nord

Et un collier composé de neuf éléments en forme d'amande à décor floral intercalés de chainettes.

Métal argentifère

Afrique du Nord

Estimation : 100/150 €



432

Ensemble composé d'une chaîne d'attache de fibule à large maillons, centrés d'une perle ovoïdale ajourée et terminée par deux éléments hexagonaux à motifs incisés.

Métal argentifère

Maroc

Et d'un collier retenant un pendentif votif à double pointes et fils en enroulement à l'avant, décor floral émaillé rouge, bleu, jaune et vert au revers.

Métal, laiton et cuivre

Afrique du Nord

Estimation : 40/60 €



433

Intéressant lot composé de boucles d'oreilles (une en paire les autres disparates) Trois pendentifs et une petite fibule. Le tout à décor incisé géométrique, pastillage, émaillage, cabochons sertis de verroterie, perles de corail, pièces de monnaie et morceaux d'agate.

Métal argentifère, soudures à l'étain,

Principalement Maroc

Estimation : 40/60 €



434

434

Ensemble composé de quatre pendentifs probablement des éléments de collier. Deux d'entre eux formés de pièces de monnaie, le troisième rehaussé d'un cabochon de verroterie verte et le quatrième pouvant faire office de sceau.

Argent bas titre 20grs (compris entre 500°/°° et 800°/°°), laiton, verroterie et métal argentifère

Afrique du Nord

6cm, 6cm, 5cm, 5cm,

Estimation : 20/30 €



435

Ensemble composé de sept pendentifs porte coran ou éléments de parure à décors filigranés, tressés, pastillés, incisés.

Métal argentifère, feuille d'argent, laiton, métal
Afrique du Nord

Estimation : 30/60 €



436

Ensemble composé de deux petites boites votives, l'une d'elle ajourée à motif floral contenant une perle (d'ambre ?)l'autre rehaussée de cabochon de couleur et décor filigrané contenant deux petits morceaux pierres indéterminées.

Métal argentifère
Afrique du Nord ou Yémen
4cmx3cm, 4,5cmx4cm

Estimation : 20/30 €



437

Ensemble composé de trois importantes boucles de ceinture "fekroune" largement en relief ornées pour deux d'entre elles de rinceaux et de mains (en applique pour l'une), la troisième à décor solaire rayonnant.

Travail réalisé dans l'esprit du baroque européen
Métal argentifère

Maroc, Fes (pour la plus grande) et Afrique du nord

Ces boucles servaient de fermoirs aux ceintures féminines cérémonielles. Elles sont souvent décorées avec des symboles de protection.

17cm, 16cm et 11cm

Estimation : 100/150 €



438

Ensemble composé de douze cuillères à thé. Le cuilleron et la prise formés dans une pièce de monnaie.

Métal argenté.
Afrique du Nord

Estimation : 15/30 €



439

Paire de manchettes ouvertes composées d'une plaquette d'argent mise en forme. Métal argentifère. Inde. 10x7,5cm,

Estimation : 50/80 €



440

Collier torque à large fil d'argent bas titre (entre 500°/°° et 800°/°°) de section tubulaire terminé en enroulement. Chine. 20,5x20cm, 150grs

Estimation : 100/150 €



441

Collier torque en argent bas titre (entre 500°/°° et 800°/°°) à décors géométriques, solaires, incisés, terminé par un enroulement.

Touareg. 216grs

Estimation : 120/180 €



442

Collier composé de perles d'amazonite de forme libre, intercalé de rondelles d'ambre et terminé par quelques perles de corail. Afrique (remontage postérieur)

Estimation : 50/80 €



443

Large chevillière rigide ouverte formée d'une plaque à rebords entièrement ornée de motifs floraux et d'arcatures dans des registres, réalisés en pointillés. Métal argentifère. Afrique du Nord.

9,5cmx7,5cm

Estimation : 50/80 €



444

Bracelet ou ornement d'oreille, composé d'un fil enroulé. Argent bas titre (entre 500°/°° et 800°/°°) et métal

103grs

Kathiawar, Gujarat, Inde.

8cm

Estimation : 60/80 €



445

Paire d'ornements d'oreilles circulaires, la partie basse crénelée et ajourée. Métal argentifère.

Probablement Inde

7x7cm

Estimation : 30/50 €



446

Deux porte-Coran de forme rectangulaire et semi-ovale à décor de pastillage en registres pour l'un et d'un motif concentrique à granulations et filigranes pour l'autre.

Métal argentifère, 52grs, 79grs. Oman, Yémen.

6,5x7,5cm et 7x7cm

Estimation : 80/120 €



447

Trois pendentifs amulettes ou porte-Coran, l'un rectangulaire à décor de boules et tresses en applique, l'un en forme d'écusson à décor floral. Métal argentifère pour les 2. Et un petit rectangulaire à décor de fleur et quadrillage. Argent (min 800°/°°) 12,9grs.

Probablement Tunisie, Yémen et Soudan.

5x6cm, 5,5x8,5cm et 3x3,8cm

Estimation : 80/120 €



448

Deux petites boîtes à décor floral, l'une d'elle pouvait être portée en pendentif et un bracelet jonc en laiton. Ces petites boîtes (klopok) étaient utilisées pour contenir entre autre du tabac. Métal argentifère.

Indonésie.

4x6cm, 6,5cm

Estimation : 60/80 €



449

Ensemble composé de deux chevillières en forme de jonc rigide, les extrémités croisées à décor de feuille stylisée. Métal argentifère.

Chine, minorités ethniques ?
10,5x10 cm et 9,7x10,4cm.

Estimation : 120/180 €



450

Ensemble composé de deux chevillières en forme de jonc rigide ouvert à décor d'incisions et de motifs géométriques, les extrémités terminées par deux têtes de serpent stylisées. Métal argentifère,

Afrique.
11x11cm et 10x10,5cm.

Estimation : 100/150 €



4

451

Plaquette votive à décor de divinité et d'adorants, argent min 800°/°, 8,9grs
Inde (accident et manque)

8,3x6,8cm

Estimation : 20/40 €

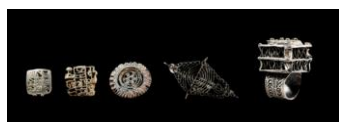


452

Ensemble composé de deux bracelets jongs ouverts (probablement d'enfants), terminés par des boutons de lotus stylisés. L'un d'entre eux rehaussé d'un motif de feuilles en relief. Métal argentifère

Inde, Rajasthan.
7x6,5cm et 6x5,5cm

Estimation : 80/120 €



453

Ensemble composé de quatre pendentifs sceaux à décor varié en laiton, métal et métal argentifère.

Tibet- Népal.
5cm, 4,2cm, 3,2cm et 2,5.

On y joint un ornement de cheveux à plateaux étagés et ajourés. Métal argentifère.
Maroc.

4,5cmx3,5cm.

Estimation : 120/180 €



454

Ensemble composé de deux chevillières en forme de jonc rigide, les extrémités croisées à décor de feuille stylisée. Métal et métal argentifère.

Chine, minorités ethniques ?

9,3x8,5cm chacune.

Estimation : 80/120 €



455

Paire d'ornements d'oreilles en laiton à motif de fil enroulé terminé par une massue.

Junagadh Gujarat. Inde.

5,5cm

Estimation : 40/60 €



456

Peigne en bois ou en corne à monture composée de feuilles d'argent min, 800°/°, l'avers à décors de rinceaux et fleurs travaillés au repoussé.

Ile de Luçon, Philippines.

5x10,5cm, poids brut 39,5grs

Estimation : 40/60 €



457

Ensemble composé de deux pendentifs (Taiganja) à décor d'excroissances en forme de pointes. Bronze.

Indonésie, Sulawesi.

5x3cm et 3,8x32cm

Ces pendentifs possèdent des vertus magiques, ils sont portés uniquement pour les cérémonies rituelles.

Estimation : 60/100 €



458

Bracelet rigide ovale ouvrant à décors de Singa, bronze ou laiton.

Indonésie, Toba Batak.

7,5cm de diamètre.

Estimation : 80/120 €



459

Ornement de cheveux circulaire formé d'un assemblage de formes géométriques à décor incisé de svastika et de losanges.

Argent bas titre (entre 500‰ et 800‰), 51grs

Mauritanie

3cm

Estimation : 20/30 €



460

Ensemble composé de cinq paires de boucles d'oreilles à décor pyramidal, certaines rehaussées de granulations. Métal argentifère et argent bas titre (entre 500‰ et 800‰)

Inde, probablement Kachchh, Gurajat.

Estimation : 50/80 €



461

Deux ornements d'oreilles à décor circulaire rayonnant. L'un en métal doré, l'autre en laiton.

Indonésie, Sumatra, Batak.

4,7x4cm et 4,3x4,4cm

Estimation : 80/120 €



462

Pendentif amulette rectangulaire à décor géométrique au repoussé sur lien de cuir.

Argent bas titre entre 500‰ et 800‰ 24grs

Touareg.

6,5x6cm

Estimation : 30/50 €



463

463

Petite fibule à décors ajouré en argent.

Afrique du Nord.

11cm

Estimation : 40/60 €



46

464

Pendentif de chasseurs de têtes formé de deux éléments pouvant représenter une queue de poisson ou une langue bifide. Bélières de suspension. Laiton. Inde. Nagaland.
11cmx8cm

Estimation : 50/80 €



465

Ensemble de deux chevillières joncs, rigides, ouvertes, terminées par deux têtes de serpent stylisées. Métal argentifère.

Afrique ?

10x9cm et 9x8cm

Estimation : 60/80 €



466

Ensemble composé de deux chevillières en forme de jonc rigide annelé, les extrémités croisées, à décor de dragon ou de poisson stylisé pour l'une et de motif feuillagé pour l'autre.

Métal.

Chine, minorités ethniques ?

11x11,8cm et 10,4x11cm.

Estimation : 150/200 €



467

467

Un ornement d'oreille en forme de jonc épais et une amulette figurant un personnage assis sur un piédestal. Laiton à la cire perdue.

Inde

11cm et 4cm

Estimation : 60/80 €



46

468

Bracelet rigide double ouvrant à décors de Singa, bronze ou laiton, cuivre, cabochon de pierre verte.

Indonésie, Toba Batak.

8cm de diamètre

Estimation : 120/150 €



469

Un ornement d'oreille à décor de poinçons, dont l'un de type européen à blason couronné et laurier, métal argentifère, Tunisie, et un pendentif talismanique en forme de feuille. Argent (min 800°/°°) 12,2grs
Probablement Ethiopie.
6,5x6,5 cm et 7cm.

Estimation : 40/60 €



470

470

Pendentif amulette de forme chantournée à décor linéaire, cruciforme et géométrique. Argent (min 800°/°°),
46grs
Ethiopie.
12,5x5cm

Estimation : 30/50 €



471

Amulette rectangulaire à décor central probablement de Ganesh et Lakshmi . Métal doré.
Inde, Rajasthan ou Gujarat.
7,8x7cm

Estimation : 40/60 €



472

472

Collier porte-Coran à décor géométrique au repoussé, agrémenté de pendentifs rappelant des pièces de monnaie. Métal argentifère.
Oman ou Yémen.
6x5,5cm (porte-Coran)
Poids brut, 210 grs

Estimation : 100/120 €



473

Ensemble de composé de deux cachets, amulettes ou poids sur cordelette de cuir. Métal blanc.
Tibet.
5,3 et 4,5 cm

Estimation : 20/40 €



474

Collier composé d'importantes rondelles de bakélite à l'imitation de l'ambre. Maroc

Estimation : 60/80 €



475

Trois fioles à Khôl: L'une en forme de vase, argent bas tritre (entre 500°/°° et 800°/°°) 37grs, la seconde à décor de rinceaux et croissant, argent et vermeil (min 800°/°°) 50grs et la troisième en forme de petite gourde plate, métal argentifère.

Inde (manque l'applicateur sur l'une d'elles)
12cm, 6cm et 10cm.

Estimation : 60/80 €



476

Ensemble de deux chevillières rigides ouvertes terminées par des massues à pans coupés. Métal argentifère.

Afrique.
10,5x9cm et 11,5x9,5cm

Estimation : 80/120 €



477

Ensemble composé de deux chevillières en forme de jonc rigide, les extrémités croisées à décor de tête de dragon ou de poisson stylisé. Métal argentifère. Chine, minorités ethniques ?

10x9,5cm chacune.

Estimation : 100/150 €



478

Ensemble composé de deux chevillières en forme de jonc rigide croisé à décor en partie annelé, terminé par deux massues pour l'une et deux éléments stylisant un feuillage pour l'autre. Métal argentifère.

Afrique.
12x11,5cm, 11x9,5cm

Estimation : 150/200 €



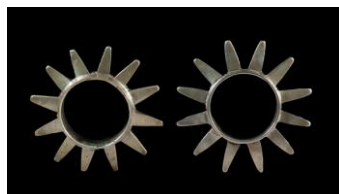
479

479

Elément de chaîne et d'accroche de briquet à décor de Singa. Bronze ou laiton. Indonésie, Toba Batak.

19,5 cm

Estimation : 40/60 €



480

Paire de bracelets dits de "défense", à décor solaire. Métal argentifère, Maroc, Moyen et Entier Atlas.

Ces bracelets à pointes sont propres aux femme Aït Atta .

13cm et 12,5cm

Estimation : 120/180 €



481

Ensemble composé de deux chevillières en forme de jonc rigide ouvert à décor d'incisions et de motifs géométriques, les extrémités terminées par deux têtes de serpent stylisées.

Métal argentifère,

Afrique.

11x10,5cm chacune.

Estimation : 120/180 €



482

Ornement d'oreille formé d'un fil mis en forme et se terminant par deux spirales.

Argent (min 800°/°°), 59grs

Chine, minorités ethniques

7,5x7cm

Estimation : 50/80 €



483

Ensemble composé de trois épingles en métal doré.

Travail populaire d'Amérique du sud.

14,13,5 et 13 cm

Estimation : 40/60 €



484

Bracelet rigide, large, à décor géométrique incisé, ouvert, bronze ou laiton. Afrique de l'ouest
9,5X10,5cm

Estimation : 30/50 €



485

Bracelet rigide ouvert terminé par deux massues à pans coupés et rehaussé d'un décor solaire incisé. Métal argentifère
Touaregs
8x8cm

Estimation : 50/80 €

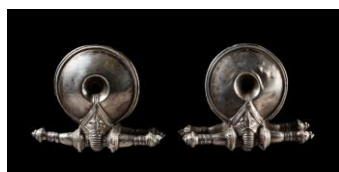


4

486

Reliquaire à beau décor travaillé au repoussé. Métal argentifère, cuivre, .
Népal.
14,5x12,5x5,3 cm
poids brut: 427,8grs

Estimation : 180/200 €



487

Paire de large ornements d'oreilles (Akota) composés d'un disque légèrement bombé et agrémenté en partie basse de deux éléments horizontaux à décor de godron et pastillage.
Argent 800°/°°.

Inde, Saurashtra, Gujarat. Manque une moitié d'un des éléments horizontaux sur l'une des boucles.

Ces ornements étaient portés par les femmes Ahir, Rabari, Bharwad et Mer. 7,5x10 cm
101,2grs

Estimation : 120/180 €



488

Ensemble composé de deux chevillières en forme de jonc rigide ouvert à décor d'incisions et de striures parallèles, les extrémités terminées par deux têtes de lion ou de dragon.
Métal argentifère.

Inde, peut-être Rajasthan.

11x11,5cm chacune.

115,3grs et 118,2grs

Estimation : 120/180 €



489

Chevillière ou petit torque à motif central rectangulaire, et godronné. Le corps annelé, orné de motifs incisés. Métal argentifère.

Pakistan ou Inde.

11x12,5cm

376,3grs

Estimation : 150/200 €



490

NON VENU Paire de pendentifs talismaniques de forme circulaire ajourés à décor d'étoile de David et de main de Fatma. Argent 800°/°.

Judéo-berbère.

8cm chacune.

40,3grs et 47,1grs

Estimation : 150/200 €



491

Bague sceau à plateau rectangulaire aux coins coupés, gravé d'inscriptions et épaulé d'un motif en granulation, Or, 14K, 585°/°.

Indonésie, Java .

9,2grs

Estimation : 180/220 €



492

Collier torque en fil de métal blanc enroulé formant un motif tronconique à son extrémité.

Chine , Guizhou (Gejia).

25x23,5cm

598grs

Estimation : 200/300 €



493

Collier torque à section losangique à décor en incision de volutes et feuilles. Argent bas titre.

Chine, Guangxi (Dong probablement).

22x22cm

298grs

Estimation : 180/220 €



494

Collier torque à fils de métal blanc torsadé, terminé par un motif d'enroulement.
Chine, Guizhou (Miao, Dong).
19x19cm
450grs

Estimation : 220/280 €



495

Ensemble composé d'une chevillière et de de bracelets, en forme de jonc rigide, les extrémités formées par enroulement du fil. Métal argentifère.
Chine, minorité ethnique (Hmong, Miao...)
11,5x12,5cm, 9x9cm et 9,5x9cm.
243grs - 292grs et 231grs

Estimation : 200/300 €



496

Longue paire d'ornements d'oreilles en forme de crochet à décor incisé de triangles et pointillés. Argent 800°/°°.
Triangle d'or, Hmong.
18cm
48grs

Estimation : 120/180 €



497

Un grand porte coran de forme cylindrique à beau décor de pastillage et de fils torsadés en chevrons. Métal argentifère. Légers enfoncements.
Oman, Yémen.
15,5cm
164,2grs

Estimation : 130/160 €



498

Un porte coran de forme cylindrique à beau décor de pastillage en chevrons. Argent 800°/°°.
Oman, Yémen.
13cm
164,7grs

Estimation : 100/120 €



499

Un porte coran de forme cylindrique à beau décor de fleurettes en applique sur registres horizontaux. Métal argentifère.

Oman, Yémen.

11cm

70,8grs

Estimation : 80/100 €



500

Ensemble composé de deux bracelets joncs, rigides, à décors en applique de fleurettes, losanges, tresses. Métal argentifère.

Yémen, Ethiopie, Rashaïda du Soudan. Enfoncements et manques en partie interne et externe pour le plus gros.

11x11,5 et 11x12cm

110,3grs et 120,89grs

Estimation : 200/250 €



501

Ensemble composé de trois bracelets joncs, rigides, à décor en applique de fleurettes, losanges, tresses. Métal argentifère.

Yémen, Ethiopie, Rashaïda du Soudan. Enfoncements et manques en partie interne et externe pour le plus gros, réparation ancienne.

10,5x11cm et 11,5x12 10,5x10,5cm

90,2grs, 122,2grs et 87,5grs

Estimation : 250/300 €



502

Poire à poudre à décor de fleurettes, filigrane, granulation, étoiles et palmettes. Argent 800°/°°,

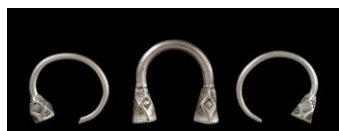
Oman Yémen

18cm

148,8grs

Estimation : 120/150 €

502



503

Ensemble composé d'une paire d'ornements d'oreilles et d'un bracelet pour enfants "Elkaez" en forme de jonc rigide ouvert terminé par des "massues" à décor géométrique. Métal argentifère.

Touareg Ullimiden du Niger.

Ces bracelets et boucles massifs constituent également une réserve monétaire et sont souvent obtenus par la fonte de pièces de monnaies anciennes de métal ou d'argent.

6X6cm et 5x5,5cm5(boucles d'oreilles)

100,3grs et 73grs

Estimation : 80/120 €



504

Ensemble composé de trois chevillières terminées par des massues, le corps torsadé pour deux d'entre elles, à décor de pastillage et motifs géométriques incisés. Métal argentifère.

Probablement Ethiopie.

12x11cm, 11x9,5cm et 12x11cm

205grs - 156,5grs et 263grs

Estimation : 200/300 €



505

Collier torque à décor incisé de fleurs, croisillons, pointillés et trèfles. il est rehaussé de deux pastilles rondes à décors d'inscriptions. Argent bas titre, Probablement Touareg. Petite réparation indigène.

15,5x17cm

92grs

Estimation : 100/150 €



506

Paire d'ornements d'oreilles de forme circulaire à section carrée, agrémentés de motifs géométriques incisés, croix, triangles et pointillés, terminés par un fil enroulé. Argent bas titre.

Peut-être Egypte.

7,5x8cm

105,7grs

Estimation : 80/120 €



507

Collier collerette ras de cou articulé composé de pampilles à décor floral terminées chacune par des médaillons ronds ornés de fleurs. Le tout monté sur liens de coton de couleur. Métal argentifère, coton.
Peut être Asie Centrale

Estimation : 100/150 €



508

Boucle de ceinture à décor imbriqué de filigrane et de cabochons de corail, turquoise, nacre et verroterie. Métal argentifère doré.
Turquie, XIXème, Empire Ottoman
Modèle proche de celles produites à Saphrampolis, l'un des deux principaux centres d'orfèvrerie.
11x6,5cm

Estimation : 100/150 €



509

Collier collerette ras de cou articulé composé d'éléments rappelant des têtes de cobra stylisées et terminé par des pampilles en forme de grelots trilobés. Le tout monté sur liens de coton. Métal argentifère, coton.
Inde.

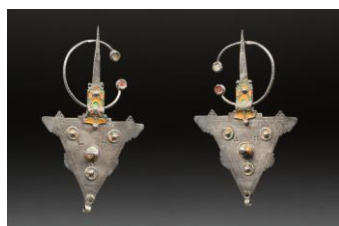
Estimation : 60/100 €



510

Collier composé de plaques articulées et d'un motif central en rosace formant fermoir, chaque éléments formé par la technique du filigrane. Métal doré, dans l'esprit yéménite.
Sur socle.
23cm

Estimation : 40/60 €



511

Ancienne paire de fibules de forme triangulaire à décor de pointillés et d'applications coniques et circulaires maintenues par des agrafes. Argent (min 800°/°), émail orange et vert (usures), verroterie.
Maroc, probablement Tiznit
20x11,5cm et 19x11,5cm
84grs et 83grs

Estimation : 350/500 €



512

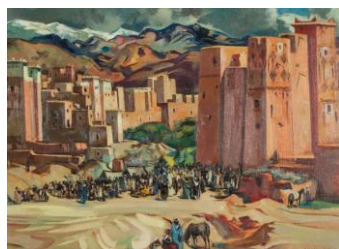
Paire de boucles d'oreilles kudung-kudung en cuivre (anneaux d'oreille) et argent doré (pendants) (min800°/°°) 22grs. Elles sont composées d'un large anneau et d'un pendant en goutte, formé de cercles de taille décroissante. Les anneaux et les gouttes montrent un décor raffiné en granulation.

Indonésie, Sumatra Nord, peuple Batak Karo

13x11cm

41grs

Estimation : 400/600 €



513

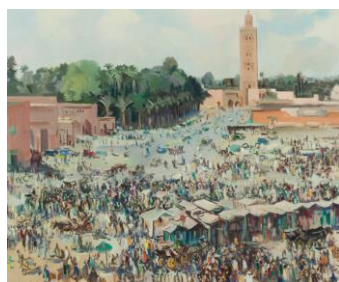
BUSSON Marcel (1913-2015)

La Casbah à Toundout (Ouarzazat).

Huile sur toile signée en bas à droite

54x74cm

Estimation : 800/1200 €



514

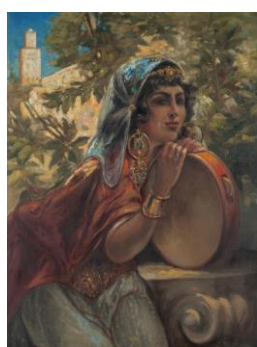
BUSSON Marcel (1913-2015)

Jamaa El Fna Marrakech

Huile sur toile, signée en bas à gauche.

46x55cm

Estimation : 1200/1500 €



515

RICHTER L. " Orientale au tambourin".

Huile sur toile signée en bas à droite.

80x60cm

Estimation : 100/200 €



516

Ecole du XX ème siècle. " Ville et minaret".

Aquarelle signée en bas à droite et datée 1922.

17,5x27,5cm

Estimation : 50/80 €



51

517

VAN NESTE J. "Africain au calot et à la cigarette".
Sanguine sur papier. Signée, située et datée 1915 en bas à droite.
38x29cm à vue

Estimation : 50/80 €



518

E. MUNIER, "Berbère au couteau dans un palais".
Huile sur toile signée en bas à droite. (Petit enfoncement).
120x80cm

Estimation : 100/150 €



519

MARTINEZ J. "El Oued"
Huile sur toile et titrée en bas à droite. Enfoncement et déchirure
60,5x80cm

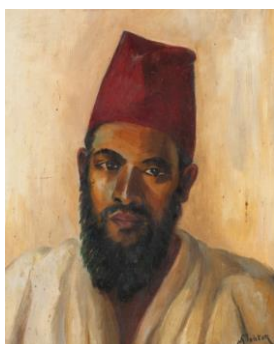
Estimation : 60/100 €



520

JIFORS. "Porte de la ville".
Huile sur toile signée en bas à droite.
50x70cm

Estimation : 150/250 €



5

521

MOLITOR M. "Marocain au calot rouge".
Huile sur panneaux signée en bas à droite.
50,5x41cm

Estimation : 60/90 €



522

522

Ensemble de trois gravures en noir représentant une jeune fille, un jeune homme et un cavalier orientaux.

Timbre sec de la collection AD. MOREAU 1851.

40x56cm environ

On y joint une gravure en couleurs du Palais du Shareef Bey

Estimation : 30/50 €



523

Gravure en noir . "Chute du dernier royaume des Maures en Espagne"

41,5x57,5cm à vue

Estimation : 30/50 €



524

524

Ensemble de cinq tirages présentant des rues animées et une mosquée. Maroc.

Probablement années 1940/1950.

27x19 à vue

Estimation : 20/40 €



525

525

EL MINZA HOTEL TANGIER The golden gateway to Morocco.

Affiche en couleur. Imprimeurs Morrison et Gibb, Scotland.

Bon état et encadrée.

92,5x63cm à vue

Estimation : 100/150 €



526

SUAREZ J. "Orientale à la cithare"

Huile sur toile signée et datée 1889 en bas à gauche. Toile détendue et peinture écaillée.

33,5x28cm

Estimation : 120/180 €



527

ECOLE DU XXème siècle. " Vue de Mosquée".

Huile sur toile.

50,5x70,5cm

Estimation : 50/80 €



528

SEBOTTE J. "Portrait de chef de tribus à l'étoile bleue".

Huile sur carton entoilé. Signée en bas à droite.

46x37,5cm

Estimation : 20/40 €

5



529

TAEVEREN. "Jeune femme noire se coiffant"

Huile sur carton entoilé. Signée en bas à droite.

31x23,5cm

Estimation : 30/50 €

52



530

IS. VAN MENS, "Marchand de fruit".

Aquarelle sur papier, signée et datée 1923, située Tunis en bas à droite.

29x22,5cm à vue

Estimation : 50/80 €

5



531

R. HUBEAU. "Deux zouaves"

Huile sur toile signée en bas à droite. Accidents

32x24,5cm

Estimation : 20/40 €

531



532

L. POUGET - "La Koutoubia, le Minaret de Marrakech"
Aquarelle sur papier. Dedicacée, signée et datée au dos 5 Janvier 1958.
26,5x27cm

Estimation : 20/30 €

532



533

ECOLE DU XXème. "Danseuse".
Reproduction d'après Rodin.
29,5x23,5cm.

Estimation : 20/30 €

53



534

ECOLE DU XXème siècle. "Portrait de jeune orientale".
Huile sur toile.
35x33cm

Estimation : 50/80 €

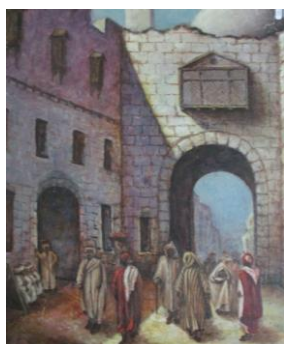


535

DEHIVES D. "Rue animée".
Huile sur carton entoilée signée en bas à droite.
32,5x23,5cm

Estimation : 30/50 €

535



536

ECOLE du XXème siècle. "Vue de rue orientale animée".
Huile sur isorel.
46x38,5cm

Estimation : 15/30 €

5



537

537

FAISANT MARC " Rue orientale animée".
Aquarelle signée en bas à droite.
37,5x27,5cm

Estimation : 30/50 €



538

ECOLE DU XX ème siècle
Gravure en noire représentant des dignitaires : un militaire européen et un chef tribal
d'Afrique du Nord. Nombreuses rousseurs.
40x50cm

Estimation : 30/50 €



539

GENAUX, "Couple de bédouins".
Mine de plomb sur papier signée en bas à droite.
16,5x20cm

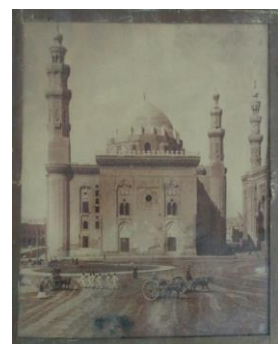
Estimation : 15/20 €



540

ECOLE DU XXème. "Vue de ville orientale."
Aquarelle formant le fond d'un plateau.
31,5x44,5cm

Estimation : 20/40 €



5

541

Ensemble de six photos orientalistes à Sujets divers.
En l'état, traces d'humidité.

Estimation : 5/10 €



542

ECOLE DU XXème. "Toits de villages berbères".
Huile sur toile marouflée signée en bas à gauche. (DEMASSUE ? MOULAY ? YACOUF ?)
34,5x44cm

Estimation : 100/150 €



543

DEMASSUE M. "Promenade orientale en bord de mer"
Huile sur toile marouflée sur panneau. Signée en bas à gauche.
38x46cm.

Estimation : 180/220 €



544

PLAISANT F. "Le repos des bédouins"
Huile sur panneau signée en bas à droite.
23x28,5cm.

Estimation : 800/1200 €



545

DEMASSUE M. "Rabat"
Aquarelle sur papier signée et située en bas à droite.
45,5x31cm.

Estimation : 120/180 €

545



546

Ecole du XXème siècle. "Femme berbère de profil".
Pastel sur papier, signé en bas à droite et daté novembre 1936.
43x36cm à vue.

Estimation : 100/150 €



547

547

Mokraj complet en dinanderie de laiton et cuivre à décor de motifs incisés.
Maroc, milieu du XXème siècle.
100cm

Estimation : 40/60 €



548

Important pot à lait ou à eau en dinanderie de cuivre à motifs incisés.
Maroc probablement fin du XVIII ème / début XIX ème
45x32cm

Estimation : 80/120 €



549

Pot à lait ou à eau en dinanderie de cuivre à motifs incisés.
Maroc probablement fin du XVIII ème / début XIX ème
29x32cm

Estimation : 60/80 €



550

550

Vase balustre en métal brossé à décor de rinceaux et fleurs
Afrique du Nord
49,5x17cm

Estimation : 20/30 €



551

Ensemble composé d'une cape et d'une ceinture de mariée. Tissage de laine polychrome à motifs traditionnels.
Berbère.

Estimation : 20/30 €



552

552

Fusil de fantasia en bois, cuivre, laiton et fer. Patine d'usage.
Afrique du Nord, première moitié du XX ème siècle.
152cm

Estimation : 100/150 €



553

553

Trompette de fantasia en laiton à décor incisé à l'extrémité.
Afrique du Nord, XX ème siècle.
172cm

Estimation : 50/80 €



554

554

Samovar en laiton, poignée de bois tourné et prise en porcelaine blanche et rouge.
Travail russe de Tula, début XXème.
50x33cm

Estimation : 100/150 €



555

555

Boite à pain en bois polychrome à décor de fleurettes dans des entrelacs et reposant sur quatre pieds toupie.
Maroc.
89x30cm

Estimation : 40/60 €



556

Paire d'encoignures murales en bois léger polychrome à décor de fleurettes dans des rinceaux et présentant quatre rayonnages.

Maroc.
102x44cm

Estimation : 40/60 €



557

Important coffre en bois léger polychrome (Probablement du sapin). Décor de motifs géométriques, d'arcatures et rinceaux feuillagés. Il repose sur quatre pieds en bois tourné. Ferronnerie postérieure.

Maroc

67x134x42cm

Estimation : 100/200 €



558

Important coffre en bois à patine brune rehaussé sur toutes ses faces d'une garniture de fer forgé symbolisant des tridents ornés de demi-boules. Ferronnerie en métal découpé et ajouré, petit trou en façade

Espagne du Sud ou Afrique du Nord.

73x151x58cm

Estimation : 100/200 €



559

Important plat circulaire de service et de présentation en laiton entièrement décoré de palmettes dans un motif géométrique répétitif.

Maroc.

Diamètre : 96cm

Estimation : 40/60 €



560

Coffret rectangulaire en bois de cèdre sculpté sur toutes ses faces de motifs feuillagés dans des arcatures.

Travail artisanal d'Afrique du Nord.

14x60x26cm

Estimation : 20/30 €



561

Ensemble composé d'une corne à poudre en bois et laiton à motifs incisés et d'une poire à poudre en laiton à motifs de rinceaux feuillagés.

Afrique du Nord.

34 - 17,5cm

Estimation : 20/30 €



561bis

Ensemble composé de quatre objets cultuels en laiton à décor incisé et d'une petite cuillère en laiton et feuille d'argent.
Afrique du Nord

Estimation : 20/30 €



562

Ensemble composé de deux poignards, la garde en bois naturel ou noirci; fourreau en laiton et/ou métal blanc à décor de rinceaux. Anneaux de suspension et cordelières.
40 - 43cm

Estimation : 30/40 €



563

Poignard d'apparat, la poignée en bakélite orangée à l'imitation de l'ambre; la garde et le fourreau en métal blanc entièrement ornés de motifs en filigrane dans des écoinçons.
Anneaux de suspension et cordelière.
46cm

Estimation : 30/50 €



564

Ensemble composé de quatre petits bols en laiton, un pot à anse, deux marteaux à sucre et un petit réceptacle à long manche. Le tout en laiton.
Travail artisanal d'Afrique du Nord.

Estimation : 20/30 €



565

Un pilier de tente touareg en bois à patine brune à décor géométrique incisé en registres.
71cm

Estimation : 20/30 €



566

Quatre objets d'art populaire (peut être un éperon à chameaux et des outils médicaux).
Afrique du Nord.

Estimation : 10/20 €



567

Lampe à huile en pierre à décor incisé linéaire.
Maroc.

17,5x4,5cm

On y joint une autre lampe à huile en terre cuite sur pied.

Estimation : 10/20 €



568

Élément de linteau de porte en bois sculpté de motifs traditionnels.
Bois à patine brune.

Maroc

185x22cm

Estimation : 50/80 €



569

569

Fusil de fantasia en bois, métal et incrustations d'os, rehauts de clous sur la crosse. Patine d'usage.

Afrique du Nord, entre la fin du XIX ème et la première moitié du XX ème siècle.

Hors d'usage

149cm

Estimation : 120/180 €



570

570

Fusil de fantasia en bois, rondelles de laiton et plaques de métal rivetées. Patine d'usage.

Afrique du Nord, entre la fin du XIX ème et la première moitié du XX ème siècle.

Hors d'usage

153cm

Estimation : 80/120 €



571

571

Fusil de fantasia en bois, bagues de laiton, plaques de laiton découpées, décorées et cloutées, empiècement de peau. Patine d'usage.

Afrique du Nord, entre la fin du XIX ème et la première moitié du XX ème siècle.

Hors d'usage

160cm

Estimation : 80/120 €



572

572

Fusil de fantasia en bois, bagues de laiton et de métal blanc, fer forgé découpé et clouté. Patine d'usage.

Afrique du Nord, entre la fin du XIX ème et la première moitié du XX ème siècle.

Hors d'usage

154cm

Estimation : 80/120 €



573

573

Fusil de fantasia en bois, bagues de laiton décorées, cuivre, plaques de laiton découpées et cloutées. Patine d'usage. Vendu en l'état.

Afrique du Nord, entre la fin du XIX ème et la première moitié du XX ème siècle.

Hors d'usage

162cm

Estimation : 100/150 €



574

574

Fusil de fantasia en bois, bagues de laiton ou de cuivre, incrustations d'os à motifs circulaires incisés. Patine d'usage. Nombreux manques, extrémité de la crosse terminée par une épaisse plaque en os. Vendu en l'état.

Afrique du Nord, entre la fin du XIX ème et la première moitié du XX ème siècle.

Hors d'usage

140cm

Estimation : 80/120 €



575

575

Fusil de fantasia en bois, bagues de cuivres et de laiton, plaques de laiton découpées et cloutées, garniture de fer forgé cloutée. Patine d'usage. Vendu en l'état.

Afrique du Nord, entre la fin du XIX ème et la première moitié du XX ème siècle.

Hors d'usage

159cm

Estimation : 100/150 €



576

576

Fusil de fantasia en bois, bagues et plaques de métal, incrustations d'os formant des motifs géométriques, plaques de fer battu et cloutées. Patine d'usage. Vendu en l'état. Afrique du Nord, entre la fin du XIX ème et la première moitié du XX ème siècle.
Hors d'usage
144cm

Estimation : 120/180 €



577

577

Fusil de fantasia en bois, bagues de laiton, plaques de métal, incrustations d'os à décor géométrique, rehauts de peinture rouge appliquée en filets et volutes et plaques de fer forgé découpées et cloutées. Patine d'usage. Vendu en l'état. Afrique du Nord, entre la fin du XIX ème et la première moitié du XX ème siècle.
Hors d'usage
158cm

Estimation : 120/180 €



578

578

Fusil de fantasia en bois, bagues de laiton et de métal, plaques de métal, incrustations d'os découpé formant des motifs solaires et géométriques. Décor à l'extrémité de la crosse de lamelles de bois clair maintenues par deux éléments de laiton cruciforme. Patine d'usage. Vendu en l'état. Afrique du Nord, entre la fin du XIX ème et la première moitié du XX ème siècle.
Hors d'usage
150,5cm

Estimation : 150/200 €



579

579

Fusil de fantasia en bois, bagues de laiton, feuilles de métal, incrustations d'os découpé présentant un beau décor géométrique et en pointillés, rehauts de peinture rouge appliquée en filets, incrustation de fils de métal torsadé, l'extrémité de la crosse formée de bandes d'os gravées, plaques de fer forgé découpé, ajouré et clouté. Patine d'usage. Vendu en l'état. Afrique du Nord, entre la fin du XIX ème et la première moitié du XX ème siècle.
Hors d'usage
155cm

Estimation : 220/280 €



580

580

Fusil de fantasia en bois, bagues de laiton, plaques de laiton entièrement décorées de fleurs et rinceaux, la crosse ornée de plaques de laiton découpé, gravées et cloutées. Vendu en l'état.

Afrique du Nord, entre la fin du XIX ème et la première moitié du XX ème siècle.

Hors d'usage

145cm

Estimation : 150/200 €



581

581

Fusil de fantasia en bois, bagues de laiton, plaques de laiton entièrement décorées de fleurs et rinceaux, la crosse ornée de plaques de laiton découpé, gravées et cloutées. Vendu en l'état.

Afrique du Nord, entre la fin du XIX ème et la première moitié du XX ème siècle.

Hors d'usage

145cm

Estimation : 150/200 €



582

582

Pistolet de parade en bois, bague de métal, le canon orné d'un décor gravé, la crosse décorée de plaques de métal blanc finement découpées et cloutées. Patine d'usage.

Afrique du Nord, première moitié du XXème siècle.

Hors d'usage

48cm

Estimation : 60/100 €



583

Poignard à lame courbe, la poignée taillée dans un morceau d'os, ornée de motifs circulaires incisés. Le fourreau en cuir patiné et maintenu par des plaques de laiton découpées, incisées; sur une âme de bois. Etat d'usage.

Afrique du Nord.

42,5cm

Estimation : 40/60 €



584

Poignard " Katar " de forme caractéristique orné d'un beau décor de rinceaux feuillagés et fleuris. Métal.

Inde du Nord.

37x9,5cm

Estimation : 70/100 €



585

Plat circulaire de service ou de présentation entièrement orné d'un décor de rinceaux, étoiles et inscriptions dans des cartouches. Laiton.

Afrique du Nord.

Diamètre : 72cm

On y joint un petit plat à décor d'entrelacs et d'inscription. Laiton.

Travail artisanal.

35cm

Estimation : 20/30 €



585bis

Ensemble composé de deux bassins en laiton gravé de cartouches et inscriptions

Afrique du Nord.

23x14,5cm et 34,5x16cm

Estimation : 30/50 €



586

Chef berbère et son chameau accompagné de son serviteur. Biscuit polychrome.

XXème siècle.

47x35x16cm

Estimation : 100/200 €

58



587

Ensemble composé de trois plat légèrement creux en faïence polychrome et monochrome bleu pour le troisième. Décor d'inscriptions ou floral. Accidents pour deux d'entre eux.

Afrique du Nord. XIX ème pour l'un d'eux.

39 - 37 - 38cm

Estimation : 80/120 €



588

Pot couvert en céramique à glaçure polychrome bleue, verte jaune et brune et à décor de fleurs et écoinçons. Couvercle cassé collé, éclats sur la panse.

Afrique du Nord, XIX ème siècle.

27x19cm

Estimation : 100/150 €

58



589

589

Bouteille à deux anses en céramique polychrome bleue, verte, jaune et brune à décor en registre de fleurettes et de motifs géométriques sur la panse. Eclat au col
Afrique du Nord, fin XIX ème siècle début du XX ème siècle.
40x16cm

Estimation : 80/120 €



59

590

Ensemble de deux pots couverts en céramique monochrome bleue à décor de motifs géométriques, fleurs et pointillés. Cerclage de laiton sur le pied et le bord de la panse de l'un d'eux. Légères égrenures sur le rebord d'un des couvercles.
Afrique du Nord, début du XXème siècle.
26x17 - 28x21cm environ

Estimation : 100/150 €



59

591

Ensemble composé de deux chevrettes en céramique polychrome verte, bleue, jaune et brune. Décor floral et géométrique. Bec verseur cassé collé pour l'une, anse manquante pour la seconde.
Afrique du Nord, XIX ème et début XX ème siècle.
25x12 - 23x16cm

Estimation : 80/120 €



592

Ensemble de deux petites coupes sur talon en céramique polychrome jaune, verte bleue et brune à décor floral et géométrique. Quelques éclats et marques au revers
Afrique du Nord, première moitié du XX ème siècle.
22,5 - 22cm

Estimation : 40/60 €



593

Paire de coupe ou assiette sur talon en céramique polychrome jaune, verte, bleue et brune à décor de motifs floraux et géométriques. Quelques éclats.
Afrique du Nord Première moitié du XXème siècle.
22,5 - 22,5cm

Estimation : 40/60 €



594

Ensemble composé de deux grands plats sur talon en céramique polychrome verte, bleue, jaune, brune et rouge pour l'un d'eux à décor de fleurs dans des écoinçons et motifs géométriques. Cassée collée sur le bord de l'un.

Afrique du Nord, première moitié du XXème siècle.

34x10 - 37,5x10cm

Estimation : 80/120 €



595

Ensemble composé de deux grands plats sur talon en céramique polychrome verte, bleue, jaune, brune et rouge pour l'un d'eux à décor de fleurs et rinceaux dans des écoinçons et inscription au centre de l'un. Egrenure sur le talon de l'un.

Afrique du Nord, première moitié du XXème siècle.

31,5x6 - 32,5x7,5cm

Estimation : 60/80 €



596

Ensemble composé de deux plats creux sur talon en céramique monochrome bleue à décor floral et motifs géométriques traditionnels, cassée collée, égrenures et manques.

Afrique du Nord, XXème siècle.

32,5x9,5 - 28x8,5cm

Estimation : 40/60 €



597

Ensemble composé de deux plats dont un creux, sur talon, en céramique polychrome jaune, bleue, verte et brune à motifs floraux géométrisant et cartouches.

Afrique du Nord, XX ème siècle.

33,5x6 - 35x9,5cm

Estimation : 50/80 €



598

Ensemble composé de deux plats dont un creux, sur talon, en céramique monochrome bleue à décor floral et d'inscriptions dans des cartouches. Usures et sautes de la glaçure

Afrique du Nord, XX ème siècle.

33x6,5 - 33x6cm

Estimation : 50/80 €



599

Ensemble composé de deux coupes sur talon en céramique polychrome jaune, verte, bleue, brune et rouge à décor floral dans des écoinçons et inscriptions au centre de l'une d'elles. Légères égrenures et manques au talon
Afrique du Nord, fin XIX ème début XXème siècle.
29x5,5 - 27,5x6cm

Estimation : 60/90 €



600

Ensemble composé de deux coupes sur talon en céramique monochrome bleue à décor floral et géométrique. Egrenures et manques.
Afrique du Nord, XX ème siècle.
28,5x5,5 - 26,5x5,5cm

Estimation : 40/60 €



601

Ensemble composé de quatre plats ou assiettes en céramique polychrome à décors divers, une des assiettes dans le goût d'Iznik Boch frères. Quelques éclats.
Afrique du Nord.
23 - 29,5 - 30 - 32cm

Estimation : 20/30 €



602

602

Ensemble composé d'un bougeoir, un pichet à deux anses, un pot couvert et un petit pichet à une anse. Le tout en céramique en polychrome ou monochrome à décor de fleurs, registres, inscriptions et motifs géométriques. Egrenures, sautes d'émail et manques.
Afrique du Nord.
29 - 20 - 18,5 - 16cm

Estimation : 30/50 €



603

603

Ensemble composé d'un vase balustre à col étranglé, une coupe et un plat sur talon en céramique monochrome bleue à décor floral et géométrique. Egrenures, cassures et manques.
Afrique du Nord, dans l'esprit Safi.
37 - 25 - 34cm

Estimation : 30/50 €



604

Boite à éponge de hammam en métal argenté à décor de bandes incisées sur la panse et solaire sur le couvercle. La prise ornée de trois crochets.

Maroc

15,5x18cm

Estimation : 40/60 €



605

605

Petite jarre à col étranglé, la panse côtelée et ornée de motifs solaires incisés.

Céramique à glaçure verte, quelques égrenures et manques.

Afrique du Nord, XVIII ou XIX ème siècle.

30,5x7cm

Estimation : 100/150 €



606

Coupe haute sur talon en céramique polychrome bleue, jaune, verte et brune à décor rayonnant et floral. Egrenures, manques, fêles, restauration ancienne.

Afrique du Nord, fin XVIIIème ou XIX ème siècle.

28,5x15,5cm

Estimation : 80/120 €



607

607

Pot couvert en céramique polychrome verte, jaune, bleue, brune et rouge à décor feuillagé et géométrique. Couvercle rapporté provenant d'un pot de forme similaire. Egrenures, manques.

Afrique du Nord, XIX ème siècle.

27x17cm

Estimation : 50/80 €



6

608

Pot couvert en faïence polychrome verte, jaune, bleue et brune à décor de bandes verticales et de damiers. Egrenures, manques en divers endroits dont la prise.

Afrique du Nord, XIX ème siècle.

25x16cm

Estimation : 50/80 €



609

Pot couvert en céramique polychrome jaune verte et brune à décor de bandes verticales en alternance. Egrenures, manques, restauration indigène formée d'une plaque de cuivre ou de laiton consolidant la panse, fêles.

Afrique du Nord, XIX^{ème} siècle.

20,5x18cm

Estimation : 60/100 €



610

Récipient pour se laver les mains. Terre cuite à engobe beige.

Maroc.

28,5x17,5cm

Estimation : 40/60 €



611

Petit pot à khôl ou à onguent en céramique monochrome bleue. Légères égrenures.

Afrique du Nord, de style Safi.

8x9cm

Estimation : 15/20 €



612

Ensemble composé d'un pot couvert et une gourde en céramique polychrome jaune, verte, bleue et brune. On y joint un pichet en terre cuite à décor géométrique brun. En l'état.

Afrique du Nord.

24 - 20 - 20,5cm

Estimation : 20/30 €



6

613

Pichet à quatre anses et col resserré à décor brun géométrique. Terre cuite beige et brune. Légère usure du décor.

Afrique du Nord

26x16cm.

On y joint une petite coupe sur piedouche à décor linéaire et géométrique brun sur les parois externe et interne. Terre cuite beige et brune.

Afrique du Nord

17x8cm

Estimation : 50/80 €



614

Petit pot couvert en céramique monochrome bleu à décor géométrique. En l'état.

Afrique du Nord

16x12cm

Estimation : 5/10 €



6

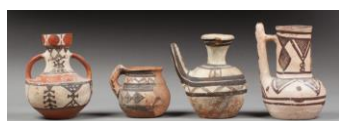
615

Ensemble composé d'un grand pot à anse et d'un plus petit en forme de panier avec bec verseur en terre cuite à décors polychrome géométrique.

Kabylie.

36 et 17 cm.

Estimation : 80/120 €



616

Ensemble composé de quatre poteries diverses dont pichet à une anse, pichet à deux anses, petit pot, pichet à bec verseur, le tout en terre cuite à décors polychrome et monochrome de motifs géométriques.

Kabylie. Collectés en 1960.

En l'état

21, 20, 12 et 19 cm.

Estimation : 50/100 €



617

Ensemble composé de deux pots à anse en terre cuite à décors géométrique.
Kabylie.
17 et 18 cm.

Estimation : 50/80 €



618

Ensemble composé de deux vases à prises latérales. En terre cuite polychrome et décors géométrique.
Kabylie.
27,5 et 27,5 cm.

Estimation : 60/90 €



619

Vase à col étranglé en céramique, glaçure bleu et blanche à décor vertical géométrique et feuillagé dans des cartouches .
Maroc. XIXème / XXème
22 cm.

Estimation : 100/150 €



620

Importante jarre ovoïde à deux prises latérales, décor de filets et de triangles. Terre cuite beige et brune.
Kabylie, Maroc ou Algérie
40x46cm environ

Estimation : 100/200 €



621

Ensemble composé de trois textiles indonésiens orientale, petites îles de la Sonde.

a. Pièce de tissu ikatté, servant d'écharpe selandang ou de « coiffe» (kapa uta), frises de crocodiles et de lions en miroir, fleurs au centre ; teinture en différents tons d'indigo clairs et sombres. Sumba Est, petites îles de la Sonde. 102x54cm

b. Echarpe selandang montrant un décor de trame supplémentaire dans la partie centrale, motifs de rayures et de fleurs sur les bords. Sumatra Nord, pays Batak. 74x147cm

c. Grand textile de style kain kumbu, production machine, colorants chimiques. Il montre des motifs de fleurs au centre et d'animaux et oiseaux disposés symétriquement en miroir. Java ?

234x116cm

Estimation : 120/180 €



622

Ancienne jupe sarong de femme (tapis), elle montre sept champs à épais décor broché de fil d'or de type songket formant des motifs géométriques (losanges, chevrons, carrés) disposés en frises. La partie supérieure de la jupe s'orne d'un décor de rayures tissées, couleurs brique et rouge sur un fond brun foncé.

110 x 61

Indonésie, Sud -Sumatra, région de Lampung

Estimation : 300/500 €

622



623

Ensemble composé de trois vêtements: une robe à décolleté carré avec rehauts de broderies et bandes polychromes en applique, une veste à dominante rouge et bleu indigo avec motifs géométriques et une jupe de facture similaire.

Chine du Sud Est, deuxième moitié du XX ème siècle

Estimation : 50/80 €

623



624

Ensemble composé de trois pièces de vêtements des populations miao-yao de l'Asie du Sud-Est continentale.

A. Pantalon en toile épaisse noire et indigo (coton) montrant un beau décor de broderie au point de croix. Un ensemble de motifs stylisés et géométriques (losanges, diamants, svastikas...). 81x88cm (à plat)

b. Gilet à décor de point de croix doublé en coton noir. 59x54cm

c. Veste sans manches, décorée selon la technique du batik (indigo) et motifs au point de croix. 69x73cm

6

Estimation : 50/80 €



625

Textile rituel en coton de type tampan, réalisé en deux couleurs (rouge/indigo) se détachant sur le fond écru coton. Il est composé de trois champs montrant de fins motifs géométriques et stylisés (ancêtres) disposés en miroir.

Indonésie, Sud Sumatra, Lampung, région Pesisir (Krui)

59 x 62cm

Estimation : 80/120 €



626

Grand textile en coton de type tampan, réalisé en deux couleurs (rouge/indigo) se détachant sur le fond écru coton. Le motif central en trame flottante rouge montre des « pirogue des âmes » inversées en miroir disposées de part et d'autre d'une ligne d'horizon ; elles montrent un équipage ancestral. La bordure géométrique réalisée en indigo fait ressortir le motif central (léger accroc au centre de la pièce).

Indonésie, Sud Sumatra, Lampung, région Pesisir (Krui)

82 x 76,5cm

Estimation : 150/250 €



627

Carré en soie et coton limar à décor broché d'or de type songket. Dominante rouge et pourpre, le pourtour de la pièce s'orne de champs avec des motifs géométriques et végétaux stylisés.

Indonésie, Sud-Sumatra, région de Palembang, Malais

88x84 cm

Estimation : 150/250 €



628

Echarpe rituelle de type phaa paa en soie et coton réalisée en deux couleurs (rouge, indigo) sur un fond beige. La pièce un décor de trame flottante, frises de mules et motifs géométriques, disposés en champs inversés séparés par des rayures.

Laos, peuples Tay

196x42

Estimation : 120/180 €

628



629

Pièce de textiles de type songket montrant un brochage de fil d'or sur fond rouge, nombreux motifs floraux et végétaux évoquant la forêt tropicale disposés en champs et cartouches.

Indonésie, Sumatra Sud, région de Palembang, Malais

205x74cm

Estimation : 240/280 €

629



630

Jupe sarong de femme (tapis) à décor broché de fils d'or de type songket composé de neuf sections sur un fond de coton. La partie supérieure montre un tissage de rayures rouges et jaunes sur un fond indigo. Le riche décor broché représente le motif de la « barque des âmes » et des personnages anthropomorphes chevauchant des buffles.

Indonésie, Sud-Sumatra, région de Lampung
120x62cm

Estimation : 400/700 €

630



631

Rare ensemble formé de trois écharpes selendang à fond rouge brochés à fil d'or/métalliques du Sud-Sumatra, région de Palembang, Indonésie.

a. Echarpe à motifs floraux et géométriques raffinés, décor en fils d'or, couleur passée.

174x23cm

b.2 Echarpes à motifs géométriques et stylisés à franges dorées. On remarque la mention « WESIH » inscrite au verso de la pièce.

183x23cm

Estimation : 150/210 €

631



632

Ensemble comportant deux écharpes selendang en coton, technique d'ikat de l'île de Sumba, région ouest (Kodi), Indonésie.

a. Echarpe indigo sur fond blanc à motifs de chevrons et du serpent python, non coupée.

88x60cm.

b. Echarpe à couleur indigo plus foncée, non coupée.

93x60cm (marque rouge sur un côté).

Estimation : 80/120 €

632



633

Belle écharpe en coton selendang composée d'un décor ikatté et de rayures tissées (rouges, jaunes, orangés) sur fond sombre, couleurs légèrement passées. Motifs anthropomorphes : couples d'ancêtres liés.

Indonésie, île de Timor, région ouest, peuple Atoni

205x92cm

Estimation : 140/180 €

6



634

Echarpe de type selendang en coton montrant au centre des motifs ikattés d'ancêtres se détachant sur un fond sombre, séparés par un espace au centre, elle est entourée de deux bandes en coton tissé, jaune orangé.

Indonésie, île de Timor, région ouest, peuple Atoni

181x25 cm

Estimation : 50/80 €

634



635

Jupe de femme multicolore (vert, rouge, rose...), elle présente des miroirs en mica et des broderies de motifs floraux disposées sur le pourtour en champs superposés.

Inde, région du Nord-Ouest, Rajasthan

73x85cm

Estimation : 60/90 €



636

636

Ensemble comprenant deux tissages indonésiens et un textile africain.

a. Echarpe selendang à rayures multicolores (vert, jaune, rouge, bleu) sur fond de coton écru, pièce frangée. Indonésie, Java Est /Madura ? 198 x 24

b. Ikat de chaîne en fibres d'ulap doyo (Curculigo). Motifs de grands serpents stylisés (nagas) et de rayures, teintures chimiques. Indonésie, Kalimantan Est, Dayak Benua'. 121x50cm (récent)

c. Textile dit velours kuba en fibres végétales, motifs géométriques. Afrique centrale. 66x57cm

Estimation : 30/50 €



637

637

Jupe cérémonielle de femme (tapis) à larges motifs floraux bruns beiges sur fond indigo et noir. Les bordures montrent des motifs géométriques raffinés. Etat parfait ;

Indonésie, île de Sawu, petites îles de la Sonde

160 x 55cm

Estimation : 150/200 €



638

Grand tissu rectangulaire tissé machine de style Ikat.

Sumba, Indonésie.

118x250cm

Estimation : 60/90 €



639

Tissu rectangulaire à franges à décor linéaire et floral.

Indonésie.

139x76cm

Estimation : 120/180 €



640

Ensemble comportant une couverture en coton(ikat) et une blouse noire.

a. Couverture à décor ikatté , elle montre des larges motifs géométriques et fleurs oranges se détachant sur un fond noir/brun, colorants chimiques. Textile non coupé à larges franges. Indonésie, région de l'île de Flores, petites îles de la Sonde.

156x76cm

b. Blouse en coton noir montrant un décor au point de croix sur le buste, motifs géométriques et stylisés de fleurs. Peuples yao-miao, Asie du Sud-Est continentale.

55x67cm

Estimation : 40/60 €



641

Textile rituel en coton de type tampan. Il montre un décor à trame flottante réalisé en trois couleurs (jaune, indigo, rouge) sur fond de coton écru, représentant une maison. Motifs de clés. Ces textiles étaient exposés dans la maison et en extérieur lors des rites de passage.

Indonésie, Sud Sumatra, Lampung, région Pesisir (Kalanda)

39x37cm

Estimation : 80/120 €



642

Textile rituel en coton de type tampan. Il montre un décor à trame flottante réalisé en trois couleurs (jaune, indigo, rouge) sur fond de coton écru, représentant une maison. Motifs de clés. Ces textiles étaient exposés dans la maison et en extérieur lors des rites de passage. 42 x 38

Indonésie, Sud Sumatra, Lampung, région Pesisir (Kalanda)

Estimation : 80/120 €



643

Grande écharpe en coton à décors ikattés montrant des motifs floraux de détachant sur un fond noir, colorants végétaux.
Indonésie , île de Roti, petites îles de la Sonde
173x69cm

Estimation : 100/150 €



644

Grand tissu rectangulaire à décor d'oiseaux fantastiques, de têtes trophées et de dragons.
Sumba, Indonésie.
239x128cm

Estimation : 300/500 €



645

Tissus rituel "Inggi Kombu" présentant un décor d'animaux fantastiques et de personnages.
Sumba, Indonésie.
110x138cm

Estimation : 250/350 €

645



646

Grand tissu rituel à décor de personnages fantastiques et de symboles floraux.
Sumba, Indonésie.
258x110cm

Estimation : 250/350 €

646



647

Tissu rectangulaire à franges à motifs linéaires.
Indonésie, Iles Moluques
On joint une écharpe à décor de symboles floraux.
Indonésie.
183x85 - 34x161cm

Estimation : 120/180 €

647



648

648

Ensemble composé de deux textiles en coton contemporains batak, Sumatra-Nord, Indonésie. Ces tissages montrent un style novateur (colorants chimiques).

a. Le premier s'orne d'une inscription en perles blanches sur le fond brun rouge « SAI HORAS MAHITA », longues franges et broderies sur le fond sombre. 210x84cm

b. Le second s'orne d'une inscription en couleurs « JAHOWA – SI POR-MAMA-NAHU » sur fond sombre, décor de perles blanches et de broderies en coton.

Estimation : 60/90 €



649

649

Jupe cérémonielle de femme (tapis) montrant une grande densité de motifs décoratifs, rayures et floraux stylisés (couleurs : brique, brun sur fond noir/indigo).

Indonésie, île de Sawu, petites îles de la Sonde

157 x 54

Estimation : 150/250 €



650

Grand ikat en coton à dominante brun rouge (kain kumbu), motifs héraldiques disposés de manière symétrique (coqs, dragons, crocodiles...). Au centre on remarque un décor en trame flottante, bordure kabakil tissée, franges.

Indonésie, île de Sumba, région est

268x128cm

Estimation : 300/500 €



6

651

Tissus rectangulaire à franges.

Indonésie, Sumba.

67x149cm

Estimation : 120/180 €



652

Bande de tissu ikatté en coton à décor de trame flottante (ceinture). Le motif andung de « l'arbre à crânes » et des figurations d'ancêtres se détachent sur le fond, teintures végétales.

Indonésie, île de Sumba, région est

257x60cm

Estimation : 200/300 €



653

653

Portière de type phaa tum en coton écru brun, elle présente dans la partie centrale un décor indigo en trame flottante figurant un éléphant stylisé entouré de motifs de clés et géométriques (la pièce est fixée à une baguette de bois dans la partie supérieure).

Laos, peuples Tay

148x57,5cm

Estimation : 80/120 €



654

Grand ikat en coton à dominante brun rouge (kain kumbu) sur fond indigo. Technique de l'ikat de chaîne. Motifs de type héraldiques, teintures végétales, franges.

Indonésie, île de Sumba, région est

280x128cm

Estimation : 250/350 €

Vente aux enchères publiques
 Dimanche 29 janvier 2017 à 15 h
 46 rue Jules Ferry – 93170 Bagnolet

Nom et prénom / Fullname
 Adresse / Adress
 Tél. / Phone
 E.Mail
 Références bancaires (ou relevé d'identité bancaire joint) / Bank details

à renvoyer à :
 46, rue Jules Ferry -93170 Bagnolet
 Tél.: 0148 57 9146 - Fax: 0148 57 6818
 leo.reynes@origineauktion.fr

- Vous prie d'acheter à la vente mentionnée ci-dessus les numéros suivants aux limites indiquées.
Please bid on my behalf the following lots up to the price below at the above sale.
- Vous prie de me faire participer aux enchères par téléphone, à la vente mentionnée ci-dessus, en vue de l'achat des lots suivants :
I Wish to bid by phone for the following lots :

Date / date : Signature / signed :

N°	Désignation	Limite à l'enchère en €

Conditions générales de ventes

La vente se fera expressément au comptant et les prix s'expriment en euros (€). L'adjudicataire devra acquitter en sus du montant des enchères : 25% TTC

Dès l'adjudication prononcée, les objets sont sous l'entière responsabilité de l'acquéreur. Il est conseillé aux adjudicataires de procéder à l'enlèvement de leurs lots dans les meilleurs délais afin d'éviter les frais de manutention et de gardiennage qui sont à leur charge. Le retour des lots à l'étude est une facilité pour les clients celui-ci n'engage pas la responsabilité du Commissaire-Preiseur à quelque titre que ce soit.

En cas de paiement par chèque, la délivrance des objets pourra être différée jusqu'à l'encaissement. Aucun lot ne sera remis aux acquéreurs avant acquittement de l'intégralité des sommes dues.

Règlement en espèces pour un montant maximum de 1 000 € pour les particuliers résidant fiscalement en France ou 10 000 € lorsque l'acquéreur peut justifier que son domicile fiscal n'est pas en France en fournissant copie de son passeport ainsi qu'un justificatif de domicile.

En cas de contestation au moment des adjudications, c'est-à-dire s'il est établi que deux ou plusieurs enchérisseurs ont simultanément porté une enchère équivalente et réclament cet objet après le prononcé du mot adjudgé, le dit objet sera remis en adjudication au prix proposé par les enchérisseurs et tout le public présent sera admis à enchérir à nouveau.

À défaut de paiement, l'objet pourra être remis en adjudication sur folle enchère, immédiatement ou à la première opportunité. L'ordre du catalogue sera suivi, toutefois le commissaire-priseur se réserve le droit de réunir ou de diviser des lots.

Les indications figurant au catalogue sont établies par l'OVV ORIGINE AUCTION et l'expert, qui l'assiste le cas échéant, avec toutes la diligence requise par un OVV de meubles aux enchères publiques, sous réserve des notifications, déclarations, rectifications, annoncées au moment de la présentation de l'objet et portée au procès-verbal de la vente.

Ces informations, y compris les indications de dimension figurant dans le catalogue sont fournies pour faciliter l'inspection de l'acquéreur potentiel et restent soumises à son appréciation personnelle. Les proportions et les couleurs des œuvres portées au catalogue peuvent être différents en raison du processus d'impression.

L'absence d'indication d'une restauration d'usage, d'accidents, retouches ou de tout autre incident dans le catalogue, sur des rapports de conditions ou des étiquettes ou encore lors d'une annonce verbale n'implique nullement qu'un bien soit exempt de défaut.

Pour les objets d'archéologie, en l'absence de scanner ou étude scientifique de surface, l'OVV ORIGINE AUCTION ne peut garantir l'état de l'objet. Seules les imperfections, restaurations décelables, manques visibles, après étude visuelle effectuée par l'expert sont indiquées au catalogue.

En cas de contestations notamment sur l'authenticité ou l'origine des objets vendus, l'OVV ORIGINE AUCTION est tenue par une obligation de moyens ; sa responsabilité éventuelle ne peut être engagée qu'à la condition expresse qu'une faute personnelle et prouvée soit démontrée à son encontre. Les mentions concernant le bien sont fonction de l'état des connaissances à la date de la vente et toute erreur ou omission ne saurait entraîner la responsabilité de l'OVV ORIGINE AUCTION.

Les mentions concernant la provenance et/ou l'origine du bien sont fournies sur indication du vendeur et ne sauraient entraîner la responsabilité de l'OVV ORIGINE AUCTION. Nous invitons donc les acquéreurs à juger par eux-mêmes ou assistés de l'expert qu'ils estiment compétent, de la qualité des œuvres présentées à la vente. Cela durant la durée des expositions publiques. Aucune réclamation ne sera recevable dès l'adjudication prononcée.

L'exportation de tout bien hors de France peut être soumise à l'obtention d'une autorisation d'exporter que ce soit dans un État membre ou hors de l'Union Européenne. Il est de la responsabilité de l'acquéreur d'obtenir l'autorisation d'exportation. Le fait qu'une autorisation d'exporter requise soit refusée ou tardive, ne pourra pas justifier l'annulation de la vente, ni aucun retard de paiement du montant total dû.

La Maison de Ventes se charge d'exécuter gratuitement les ordres d'achat et les enchères téléphoniques qui lui sont confiés. Ils sont une facilité pour les clients. La Maison de Ventes n'est pas responsable pour avoir manqué d'exécuter un ordre ou une demande de téléphone par erreur ou pour tout autre cause.

Dans l'hypothèse de deux ordres d'achat identiques, c'est l'ordre le plus ancien qui aura la préférence. En cas d'enchères dans la salle pour un montant équivalent à un ordre d'achat, l'enchérisseur présent aura la priorité.

Retrait des achats : les meubles et les objets volumineux seront à retirer dans le délai d'une semaine maximum après la vente et sur rendez-vous, les frais de stockage sont à la charge de l'acheteur. Le magasinage des objets n'engage pas la responsabilité de la Maison de Ventes. Les tableaux et objets d'art peuvent également être retirés sur rendez-vous à l'OVV par l'acheteur ou toute autre personne de son choix présentant obligatoirement une pièce d'identité et mandat de retrait signé par l'acheteur. Concernant l'expédition des lots, l'OVV ORIGINE AUCTION ne saurait être tenue pour responsable quant à la perte, accident, ou avarie que pourrait subir le(s) bien(s) lors de son envoi, postal ou par transporteur, et ce malgré tout le soin apporté à la préparation des paquets, et par conséquent ne pourra être soumise à remboursement ou tout autre frais engendrés par ce fait. Les frais d'expédition sont à la charge de l'acheteur. Après un délai de quinze jours de stockage gracieux, ce dernier sera facturé 50€ TTC par semaine et par lot. Toute semaine commencée est réputée due.

Le fait de participer à la vente entraîne obligatoirement l'acceptation de ces conditions.