

ORIGINE AUCTION

Jeudi 15 décembre 2016 à 15h

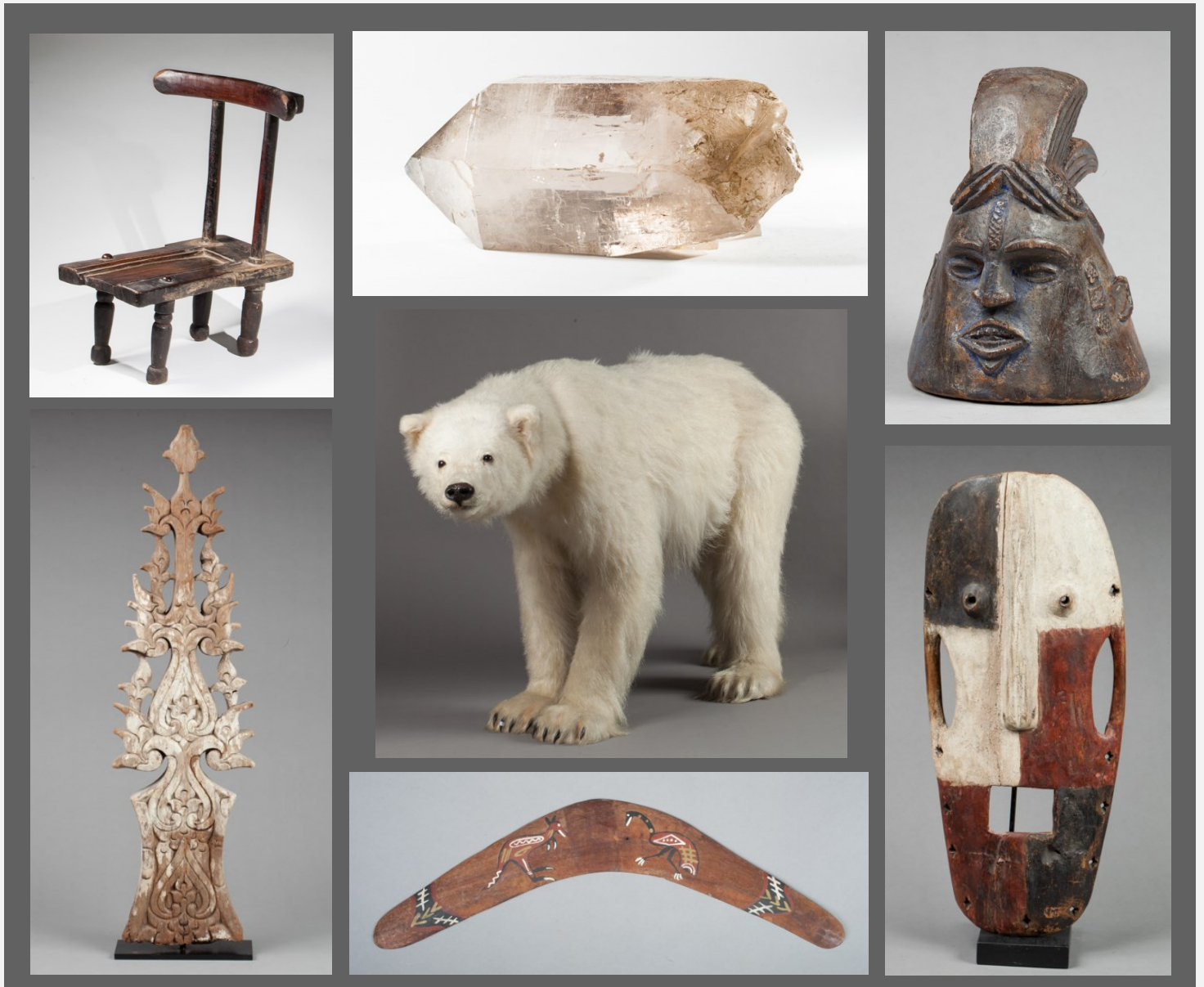
Salle Origine AUCTION, Bagnolet

MINÉRALOGIE ET HISTOIRE NATURELLE

PALÉONTOLOGIE

ART DE L'AFRIQUE NOIRE

ARTS D'INDE, D'INSULINDE ET DE L'HIMALAYA



Expositions publiques :

Du Lundi 12 au Mardi 13 décembre de 11 h à 19 h

Origine Auction - 46, Rue Jules Ferry - 93170 Bagnolet

Enchérir en direct sur

DrouotLIVE.COM

Origine AUCTION – 46 rue Jules Ferry – 93170 BAGNOLET

Tél : 01 48 57 91 46 – Email : contact@origineauction.fr



400

Canne épée de notable. Corne d'antilope et garde en bois polychrome. Porte le numéro d'inventaire " 1977 R.c"

Bobo ou Mossi, Burkina Faso.

86cm

Provenance : Ancienne collection constituée entre 1920 et 1930 et restée jusqu'à ce jour dans la famille.

Estimation : 200/300 €



401

Canne épée de notable. Corne d'antilope et garde en bois polychrome. Porte le numéro d'inventaire " 1321 R.c"

Bobo ou Mossi, Burkina Faso.

86cm

Provenance : Ancienne collection constituée entre 1920 et 1930 et restée jusqu'à ce jour dans la famille.

Estimation : 200/300 €



402

Réceptacle à potion ou à lait accompagné de son bouchon. Coloquinte gravée d'un riche décor d'animaux, de symboles et personnages. Ancienne patine d'usage.

Senoufo, République de Côte d'Ivoire.

31cm

Provenance : Ancienne collection constituée entre 1920 et 1930 et restée jusqu'à ce jour dans la famille.

Estimation : 80/120 €



403

Petit sceptre cérémoniel avec deux prêtresses, les bras levés vers le ciel. Bois, patine d'usage, traces de colorant minéral ocre rouge.

Yoruba, Nigéria.

24x7,5cm

Canne épée de notable. Corne d'antilope et garde en bois polychrome. Porte le numéro d'inventaire " 1977 R.c"

Bobo ou Mossi, Burkina Faso.

86cm

Provenance : Ancienne collection constituée entre 1920 et 1930 et restée jusqu'à ce jour dans la famille.

Estimation : 70/90 €

404



Ensemble : un pendentif en laiton Dogon, Mali; un poids en forme de scorpion Ashanti; deux poids de Birmanie, deux pendentifs et un bracelet. Afrique de l'Ouest.
Provenance : Ancienne collection constituée entre 1920 et 1930 et restée jusqu'à ce jour dans la famille.

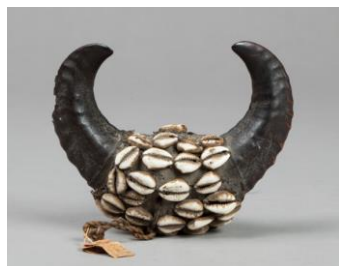
Estimation : 40/70 €



405

Statuette anthropomorphe en terre cuite (Manque une jambe et un bras). Porte un numéro d'inventaire 2203 R.c.
Kwéré, Tanzanie, XIX ème siècle ou antérieure.
10,5x6cm
Provenance : Ancienne collection constituée entre 1920 et 1930 et restée jusqu'à ce jour dans la famille.

Estimation : 100/150 €

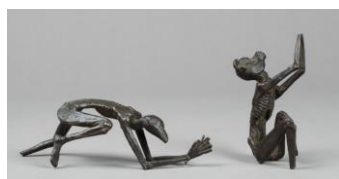


406

Fétiche pectoral réalisé avec deux cornes enrichies de cauris, cordelettes et cuir contenant des matières diverses. Porte un numéro d'inventaire R.c. 1532
Kongo, République Démocratique du Congo.
12x13,5cm.
Provenance : Ancienne collection constituée entre 1920 et 1930 et restée jusqu'à ce jour dans la famille.

Estimation : 80/120 €

407



Ensemble de deux mystérieuses statues représentant un homme oiseau et un homme vache ou chèvre. Les corps décharnés et les mains jointes. Bronze à patine brune.
Objet de curiosité européen, XIX ème siècle.
14 - 22cm
Provenance : Ancienne collection constituée entre 1920 et 1930 et restée jusqu'à ce jour dans la famille.

Estimation : 50/80 €

408



Petit masque applique en cuir avec langue amovible.
Objet de curiosité dans l'esprit de la Comedia del Arte. Italie ?
17,5x20cm.
Provenance : Ancienne collection constituée entre 1920 et 1930 et restée jusqu'à ce jour dans la famille.

Estimation : 80/120 €



409

Grelot orné de fleurs de lys. Bronze et fer forgé.
Art populaire français. XVIII / XIX ème siècle.
13cm.

Provenance : Ancienne collection constituée entre 1920 et 1930 et restée jusqu'à ce jour dans la famille.

Estimation : 50/80 €

409bis

Ensemble de trois lances.
Afrique de l'ouest.

Estimation : 10/20 €



410

Noix de coco transformée en boîte à deux battants amovibles.
Travail de bagnard, Nouvelle-Calédonie, XIX ème siècle.
14,5cm

Provenance : Ancienne collection constituée entre 1920 et 1930 et restée jusqu'à ce jour dans la famille.

Estimation : 50/80 €



411

Tête de Bouddha en bronze.
Thaïlande, XVIII ème siècle.
4cm.

Provenance : Ancienne collection constituée entre 1920 et 1930 et restée jusqu'à ce jour dans la famille.

Estimation : 30/50 €



412

Bouclier circulaire agrémenté de quatre cabochons de laiton, il est complet de sa poignée double et de son coussinet à l'arrière. Fer forgé, cuir tissu et laiton, ancienne patine d'usage.
Népal, fin XIX ème début XX ème siècle.
37cm

Estimation : 80/120 €



413

Bouclier de cérémonie ou de combat agrémenté sur une face de motifs floraux et linéaires et sur l'autre de chemin associé au lieu de cérémonie du temps du rêve. Bois patiné par l'usage, probablement sculpté à l'aide d'un outil primitif, première moitié du XX^{ème} siècle. Aborigène d'Australie.

74x11,5

Estimation : 500/800 €



414

Totem diminutif en pierre dure. Colombie britannique, XX^{ème} siècle. 26cm

Estimation : 40/70 €



415

Paire d'instruments de musique cérémonielle. Coloquinte, vannerie, graines, fibres végétales et tissus rouge.

Bété, République de Côte d'Ivoire.

38 - 38cm

Estimation : 80/120 €



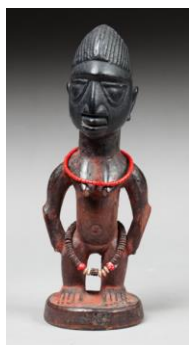
416

Récipient avec bec verseur. Bois à patine d'usage.

Birmanie, XIX^{ème} siècle.

38x9cm

Estimation : 50/80 €



417

Ibedji féminin debout sur piédestal circulaire. Bois, ancienne patine d'usage brune, perles de traite.

Yoruba, Nigéria.

22,5x8,5cm

Estimation : 150/250 €



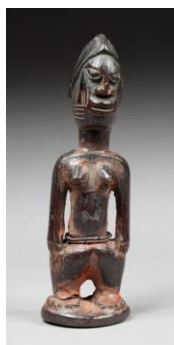
418

Ibedji masculin debout, il porte un tablier rituel et ses poings sont serrés symboliquement. Bois, ancienne patine d'usage brune et miel.

Yoruba, Nigéria.

23,5x9cm

Estimation : 180/220 €



419

Ibedji masculin debout. Le visage scarifié. Bois dur, ancienne patine d'usage brune, épaisses traces localisées de colorant ocre rouge.

Yoruba, Nigéria.

26x8cm

Estimation : 150/250 €



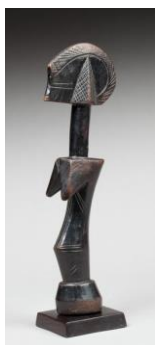
420

Couteau de cérémonie en aluminium d'importation et la garde en bois incrustée de métal.

Kuba, République Démocratique du Congo.

39x11cm

Estimation : 80/120 €



421

Poupée de fécondité, de construction cubiste et équilibrée. Bois, ancienne patine d'usage brune.

Mossi, Burkina Faso.

38x12cm

Estimation : 500/800 €



422

Statuette masculine, sur piédestal rectangulaire. Elle présente un personnage debout, orné de scarifications en relief. Bois peint, ancienne patine d'usage.

Baoulé, République de Côte d'Ivoire.

31x8cm

Estimation : 400/600 €



423

Statuette féminine debout, le visage en forme de cœur. Bois, ancienne patine d'usage miel.

Lobi, Burkina Faso.

30x7cm

Estimation : 120/180 €



424

Ibedji aux mains puissantes sur les hanches. Bois, ancienne patine d'usage, perles de traite jaunes.

Yoruba, Nigéria.

25cm

Estimation : 80/120 €



425

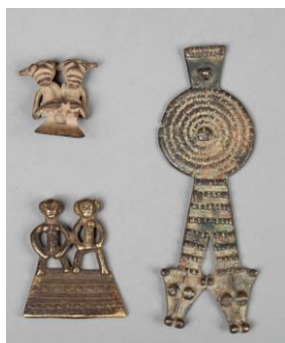
Ensemble :

- Un pendentif talismanique se terminant par des têtes de rongeur et caméléons. Gan, Burkina Faso.

- Un poids atypique en laiton. Ashanti, Ghana, fin XIX ème début XX ème siècle.

11 - 7cm

Estimation : 120/180 €



426

Lot composé d'un Pendentif talismanique aux deux serpents et deux pendentifs de devin. Bronze et laiton.

Afrique de l'Ouest, XIX ème siècle.

11 - 4,5 - 3,5cm

Estimation : 140/180 €



427

Ensemble de deux anciens pots à lait en bois. L'un d'eux avec lanière de rotin et fibres végétales.

Népal, région des hautes terres.

29 - 22cm

Estimation : 70/90 €

428



Boite à épices en bois laqué et patiné.
Vallée de Sind, Inde du Nord, XIX ème siècle.
23x28cm

Estimation : 60/90 €

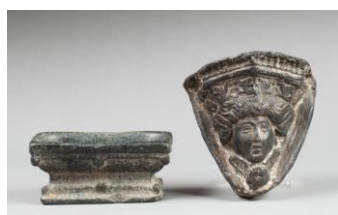
429



Ensemble de deux anciens pots à lait à décor concentrique.
Népal.
35 - 25cm

Estimation : 120/180 €

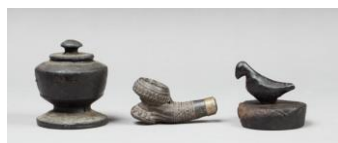
430



Ensemble :
- Un mortier en pierre dure avec belles traces d'utilisation interne. Amenavade, Inde du Nord, 8x17cm
- Applique réceptacle en terre cuite avec une tête de divinité. Népal, probablement XIX ème siècle. 16cm

Estimation : 140/180 €

431



Ensemble composé d'un couvercle avec oiseau Népal, une boîte à onguent Indienne et une pipe en terre cuite Afghanistan.
7 - 5 - 8cm

Estimation : 40/70 €

432



Ensemble :
Un masque en bois dur, époque coloniale, Afrique de l'Ouest; un ornement d'autel fon en laiton et une pipe Bamiléké.
15 - 9 - 26cm

Estimation : 50/80 €



433

Ensemble de deux anciens schiloms en bois et laiton.

Inde.

9 - 8,5cm

Estimation : 30/50 €



434

Ensemble de deux anciens shiloms en bois et laiton.

Inde.

15 - 17cm

Estimation : 40/60 €



435

Ensemble de deux anciens shiloms en métal argentifère

Inde.

12 - 10cm

Estimation : 40/60 €



436

Ancien réceptacle à tête de cheval stylisé. Bois, marque d'usage.

Afghanistan.

43cm

Estimation : 30/50 €



437

Ensemble une monnaie en fer forgé, Nigéria et un couteau de jet en fer forgé, RDC.

73 - 50cm

Estimation : 30/50 €

438



Ensemble de six anciennes pipes à opium en bambou, métal argentifère, laiton et bois.
Asie du Sud Est.

Estimation : 80/120 €

439



Grande boîte en bois de forme rectangulaire, elle est laquée en deux tons de rouge, claire et sombre dans des cartouches sur le couvercle. Nombreuses marques d'usages. L'intérieur n'est pas peint. La boîte servait probablement à ranger des manuscrits bouddhiques sur feuilles de latanier (fissure sur des coins).

Asie du Sud-Est continentale, Birmanie/ Nord-Thaïlande
16x53cm

Estimation : 40/70 €

440



Petite chaise Tika en bois et cuir patiné.
Vallée de Swat, Pakistan
68x42cm

Estimation : 80/120 €

441

Lit d'enfant en bois et lanières de cuir entrecroisées. Marques d'usage.
Vallée de Swat, Pakistan.
102x26cm

Estimation : 40/70 €

442

Petite chaise avec son dossier d'origine. Bois, ancienne patine d'usage.
Senoufo, République de Côte d'Ivoire.
44x55cm

Estimation : 60/90 €



443

Tabouret tripode en bois avec ancienne patine d'usage brune.
Mangbetu, RDC.
26x32cm

Estimation : 60/90 €

444

Grande chaise Tikar en bois, lanières de cuir tressées.
Vallée de Swat. Pakistan
93x52cm

Estimation : 120/180 €



445

Statue présentant un guerrier debout, portant une cartouchière et une épée dans son fourreau. Il tient dans une de ses mains la tête d'un ennemie vaincu. Bois, ancienne patine d'usage.
Yoruba, Nigéria.
27x11cm
Provenance : Collection privée, ex Merton Simpson New York

Estimation : 500/700 €



446

Ancien casque cérémoniel présentant à chaque extrémité des jeunes femmes accroupies et sur la partie haute un coq.
Bois, ancienne patine d'usage brune épaisse par endroits.
Senoufo, République de Côte d'Ivoire.
36x27cm

Estimation : 700/900 €



447

Masque de danse présentant un beau visage juvénile, la bouche entrouverte laissant apparaître la naissance des dents. Il est agrémenté de grelots en laiton, de cartouches, de sacs fétiches, cauris, tissus et matières diverses. Bois, marques d'usage interne.
Dan Guéré, République de Côte d'Ivoire.
29x28cm

Provenance : Acquis en 1994 auprès de Pierre Robin

Estimation : 1300/1900 €



448

Monnaie d'échange et de mariage en fer forgé patiné par l'usage et le temps.
Topoké, Cameroun / Nigéria.
162x31cm

Estimation : 200/300 €



449

Statue ancestrale Alusi à coiffe démesurée dirigée vers le ciel. Bois, ancienne érosion et traces de colorants minéraux.
Igbo, Nigéria.
135x22cm

Estimation : 700/1000 €



450

Pectoral talismanique présentant un couple de Nomo, les mains levées vers le ciel en signe d'appel à la pluie. Bronze patiné et oxydé par le temps et l'usage.
Proto-Dogon, Mali.
11,5x6,5cm

Estimation : 250/350 €



451

Ravissante amulette présentant un personnage stylisé. Armature de fer forgé, recouverte de matières diverses maintenues par du cuir cousu.
Kirdi, Nord Cameroun.
9x3,5cm

Estimation : 80/120 €

452

Masque de course. Il présente un visage à l'expression juvénile, déterminée et douce, les yeux s'inscrivant dans deux larges espaces circulaires, le front est bombé harmonieusement et la bouche aux lèvres sculptées avec équilibre et maîtrise. Bois dur, ancienne patine d'usage brune brillante, deux agrafes de consolidation indigènes en fibre végétal et traces de portage interne.
Dan, République de Côte d'Ivoire.
22x13,5cm.

Estimation : 700/900 €



453

Ensemble de deux Ibedji féminins présentés debout, leurs visages à la belle expression juvénile et espiègle. La tête est agrémentée d'un coiffe trilobée en natte centrale. Bois, ancienne patine d'usage, perles de traites. Elles sont accompagnées de leurs vêtements recouverts de cauris.

Yoruba, Nigéria.

27x17 - 27,5x17cm

Estimation : 700/900 €



454

Statuette masculine, le ventre orné de scarifications. Bois, ancienne patine d'usage rousse et miel.

Baoulé, République de Côte d'Ivoire.

31cm

Estimation : 220/280 €



455

Peigne avec tête d'oiseau bicéphale. Bois, marques d'usage.

Koulango, République de Côte d'Ivoire.

15cm

Estimation : 60/90 €



456

Tête de dignitaire à la belle expression hiératique accentuée par la bouche ouverte montrant les dents et les yeux au regard hypnotique. Terre cuite orangée, légèrement cassée collée. Rebouchage à l'arrière n'excédant pas 3 à 5% de la masse globale de l'oeuvre.

Nok, Nigéria, 500 avant - 500 après JC.

20x13cm

Provenance : Collection Alain Bilot, Paris.

Estimation : 1800/2200 €



457

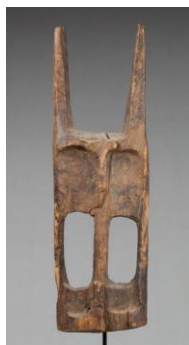
Masque picoreur présentant un visage au nez longiligne se terminant en pointe de flèche. Le front est projeté d'un long bec effilé et ouvert. Bois, ancienne patine naturelle.

Dogon, Mali.

31x68cm

Provenance : Collection Alain Bilot, Paris.

Estimation : 2000/3000 €



458

Masque de danse de type Walu sculpté d'un visage aux belles formes épurées. Les yeux grands ouverts symboliquement. Bois, ancienne patine d'usage brune et miel.

Dogon, Mali.

43x13cm

Provenance : Collection Alain Bilot, Paris.

Estimation : 1200/1800 €



459

Crosse herminette avec incrustation de cuivre sur la partie haute. Bois, fer forgé, ancienne patine d'usage brune.

Dogon, Mali.

57x19cm

Provenance : Collection Alain Bilot, Paris.

Estimation : 250/350 €



460

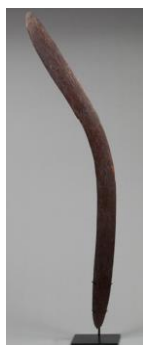
Rare crosse de Hogon, agrémentée de deux nommo en position rituelle. Fer forgé, ancienne patine d'usage.

Dogon, Mali.

39x19cm

Provenance : Collection Alain Bilot, Paris.

Estimation : 500/800 €



461

Important boomerang de taille inhabituelle probablement utilisé pour les cérémonies. Bois, ancienne patine d'usage.

Aborigène, désert central d'Australie.

95x20cm

Estimation : 700/900 €

462

Bâton de danse, la garde recouverte de matières fétiches. Bois, ancienne patine d'usage brune, cire d'abeille et matières diverses.

Aborigène d'Australie, fin XIX ème / début XX ème siècle.

72x5,5cm

Estimation : 350/450 €

463



Boomerang présentant un décor d'arbustes et de motifs en dents de scie. Bois, ancienne patine d'usage.
Aborigènes d'Australie.
53x13cm

Estimation : 180/220 €

464



Boomerang peint d'un émeu et d'un Kangourou. Bois, colorant naturel.
Aborigène du Queensland. Vers 1960/1970.
41,5cm

Estimation : 40/70 €

465



Masque de danse présentant un visage le nez en trompette et les yeux exorbités. Bois, colorants minéraux, raphia et cauris. Ancienne marque d'usage.
Kuba, République Démocratique du Congo.
27x33cm

Estimation : 300/400 €

466



Paire de statuettes votives aux belles formes épurées. Bois, ancienne patine d'usage brune.
Moba, Togo.
39x9 - 32x9cm

Estimation : 500/700 €

467



Maternité agenouillée portant son enfant dans le dos et se tenant les seins dans un geste nourricier. Bois, ancienne patine d'usage brune.
Yoruba, Nigéria.
8,5x5cm

Estimation : 100/150 €



468

Idole à tête puissante démesurée. Pierre, très ancienne patine d'usage.
Kissi Pomdo, Sierra Léone, XVII ème siècle ou antérieure.
13,5x5cm
Provenance : Collection privée, Paris, ex Hugenin, années 1990

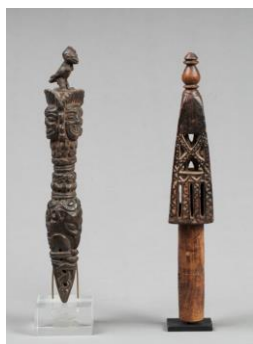
Estimation : 200/300 €



469

Massue à tête étoilée et motifs en zig zag sculptés en relief. Bois, ancienne patine d'usage.
Ile Rennell, Archipel des Salomon.
43x8

Estimation : 500/800 €



470

Ensemble : un phurba à trois têtes surmonté d'un oiseau en bois avec ancienne patine d'usage et un sceptre avec structure pyramidale, également en bois.
Népal, Himalaya.
22 - 24cm

Estimation : 80/120 €



471

Statuette masculine en bois, ancienne patine d'usage.
Senoufo, République de Côte d'Ivoire.
12,5cm

Estimation : 60/90 €



472

Ensemble d'une hache en pierre et un fragment de pilon.
Néolithique, Niger.
19 - 16,5cm

Estimation : 70/100 €

473

Rouleau magique en parchemin peint sur les deux faces.
Ethiopie.
70x6cm

Estimation : 80/120 €

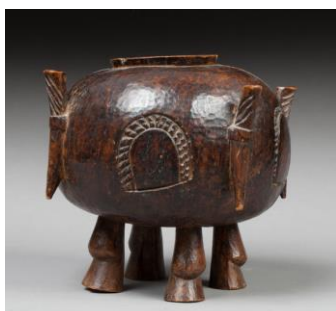
474



Tabouret diminutif en bois avec ancienne patine d'usage et restauration indigène sur l'assise.
Ashanti, Ghana.
23x40cm

Estimation : 140/180 €

474bis



Oracle à souris agrémenté de 4 cornes symboliques sculptées en relief. Bois, ancienne patine d'usage brune et miel.
Senoufo, République de Côte d'Ivoire.
21x21cm

Estimation : 120/180 €

475

Masque de danse animiste en bois dur avec ancienne patine d'usage brune et amalgame de matières fétiches.
Népal, Himalaya.
25x17cm

Provenance: acquis à la vente Rossini, du 15 juin 2010, numéro 157 du catalogue.

Estimation : 700/900 €

476



Ibedji masculin au ventre généreux en signe d'abondance. Bois, ancienne patine d'usage miel et brune brillante. Traces de colorant minéral ocre rouge.
Yoruba, Nigeria.
27x9 cm.

Estimation : 120/180 €



477

Ibedji masculin portant une amulette triangulaire sur le torse, bois, ancienne patine d'usage miel et rousse brillante, perle de traite.

Yoruba, Nigeria.

23 cm.

Estimation : 100/150 €



478

Fétiche en bois, tissu, sifflet, cadenas, fibres végétales, cordelettes et cauris.

Fon, Dahomey, Benin.

22cm

Estimation : 80/120 €



479

Maternité présentée debout et tenant son enfant dans un geste naturel. Elle présente de belles formes élancées et son visage exprime un concept de protection accentué par les yeux grands ouverts. Bois, ancienne patine laquée brune et traces de chromie rouge localisée.

Abrón, région de Bondokou, République de Côte d'Ivoire

42,5x12cm

Estimation : 600/900 €



480

Ancien collier de chef coutumier. Il présente des pendentifs en forme de griffes et une amulette en forme de masque. Os, perles de traite blanches et bleus, coquilles d'huitre. Ancienne patine d'usage.

Legá, République Démocratique du Congo.

Estimation : 200/300 €



481

Coiffe de chef coutumier . Rotin tressé, boutons d'importation, coquilles d'huitre et matières diverses.

Legá, RDC, première moitié du XX ème siècle.

30cm

Estimation : 120/180 €



482

Coiffe de chef coutumier. Armature de baguettes de bois et fibres végétales finement tressées, recouvert d'une mosaïque de cauris.
Lega, RDC, première moitié du XX ème siècle.
16x16cm

Estimation : 120/180 €



483

Appuie nuque constitué de deux parties amovibles. Bois, patine d'usage.
Afrique de l'Est.
10x15cm

Estimation : 120/180 €



484

Tête votive sculptée d'un beau visage à l'expression douce. Bois, ancienne patine d'usage brune.
Luba, République Démocratique du Congo.
7,5x4cm

Estimation : 80/120 €



485

Masque de corporation Kpélié. Laiton, fonte à la cire perdue et armature en tissus maintenue par des cordelettes en coton. Patine d'usage.
Senoufo, République de Côte d'Ivoire.
32x13,5cm

Estimation : 300/500 €



486

Statue ancestrale présentant un personnage féminin debout, les bras levés vers le ciel en signe d'appel à la pluie. Bois, anciennes marques d'usage, quelques érosions du temps localisées.
Dogon, Mali.
73x9cm

Estimation : 600/900 €

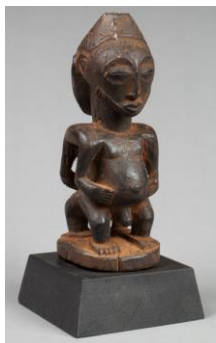
487



Poignard dans son fourreau. Fer forgé, métal argentifère, cornes et cuir.
Afrique du Nord.
37cm

Estimation : 50/80 €

488



Statue fétiche présentant une figure ancestrale janiforme masculine et féminine. Les mains posées sur leur ventre dans un geste nourricier. Bois dur, traces de colorant minéral ocre rouge, ancienne patine d'usage brune et matières diverses.
Luba, République Démocratique du Congo.
24x9cm

Estimation : 500/800 €

489



Petit fétiche de chasse en bois avec zone pyrogravée. Bois à patine d'usage.
Tabwa, RDC.
14,5x3cm

Estimation : 50/80 €

490



Herminette accompagnée de sa hache en pierre d'origine. Bois, rotin, fibres végétales tressées et pierre polie. Ancienne patine d'usage.
Région du fleuve Sepik, Papouasie Nouvelle Guinée.
33x23cm

Estimation : 140/180 €

491



Masque de danse en bois, colorants minéraux. Marques d'usage.
Nouveau Mexique, Etats-Unis.
26x20cm

Estimation : 250/350 €



492

Masque de danse présentant la tête d'un homme bélier, les yeux s'inscrivant dans de grands espaces rectangulaires. Bois, recouvert de colorants minéraux ou végétaux aux espaces alternés, raphia et cordelette. Marque d'usage.
Pendé orientaux, République Démocratique du Congo.
Dimension (sans raphia) : 22x26cm.

Estimation : 350/450 €



493

Boîte utilisée pour conserver la poudre d'or. Bronze à patine verte.
Ashanti, Ghana, XIX ème siècle.
10x16cm

Estimation : 120/180 €



494

Couronne de jeune initié en fibres végétales tressées recouverte d'une mosaïque d'anciens boutons d'importation.
Lega, République Démocratique du Congo.
11x19cm

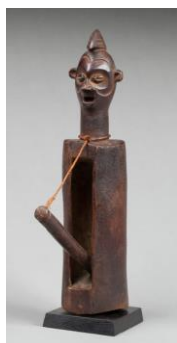
Estimation : 80/120 €



495

Petit tabouret avec tête cubiste projetée sur l'avant. Bois, ancienne patine d'usage.
Bobo du Mali.
14,5x34cm

Estimation : 60/90 €



496

Tambourin de cérémonie, accompagné de son battoir utilisé pour rythmer la cadence. Il est surmonté d'une tête expressive avec crête sagittale. Bois, ancienne patine d'usage brune et miel brillante par endroits.
Yaka Kaniok, RDC.
39x9cm

Estimation : 250/350 €



497

Statue hermaphrodite présentant un personnage debout sur des jambes puissantes et des bras légèrement détachés du corps. Bois, quelques érosions du temps localisées. Traces de projections rituelles en surface.

Lobi, Burkina Faso.

48x11cm

Estimation : 300/400 €



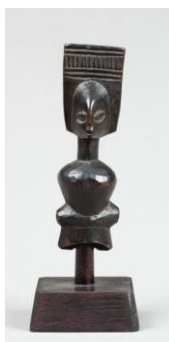
498

Manche d'herminette surmonté d'un personnage accroupi, les mains posées sur les cuisses en signe d'autorité. Bois, ancienne patine d'usage.

Dogon, Mali.

71cm

Estimation : 150/250 €



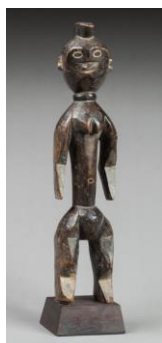
499

Flute de cérémonie en bois avec ancienne patine d'usage brune brillante. Porte un numéro d'inventaire à l'arrière (NYAI-109)

Tchokwé, RDC.

10x3,3cm

Estimation : 80/120 €



500

Statue anthropomorphe féminine, elle est présentée debout sur des jambes puissantes aux articulations marquées. Elle porte un torque autour du cou et son visage présente une expression douce et éveillée. Bois, ancienne patine d'usage, miel et brune.

Mumuyé, Nigéria.

48x11,5cm

Estimation : 400/700 €



501

Figure de reliquaire présentant un visage à l'expression sensible et intriorisée auréolé de deux nattes en forme de crinière. Ame de bois recouvert de plaques de laiton et de métal, cloutées. Patine d'usage.

Kota, Gabon

51x28cm

Cette pièce peut être classée dans le corpus des productions les plus tardives de cette ethnie.

Estimation : 1500/2500 €



502

Petit cimier diminutif présentant un visage à l'expression guerrière surmonté d'une crête disposée en cascade sur l'arrière. Bois, marques d'usage.

Igala, Nigéria.

20x15,5cm

Estimation : 80/120 €



503

Masque de danse sculpté d'un visage aux yeux mi-clos à l'expression douce et sensible. Il est surmonté d'une coiffe équilibrée agencée par un large chignon central se terminant par deux nattes latérales. Bois léger, kaolin et colorant ocre rouge. Marques d'usage.

Punu Longbo, Gabon.

30x13cm

Estimation : 500/700 €



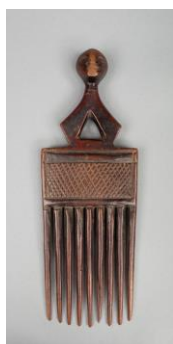
504

Petite chaise, peut être de circoncision, de quatre pieds comprenant son assise d'origine. Bois, ancienne patine d'usage miel et rousse brillante par endroit. Porte une date commémorative à l'arrière : 10 aout 1954.

Sénoufo, République de Côte d'Ivoire.

41x30cm

Estimation : 250/350 €



505

Peigne à neuf dents surmonté d'une tête sur piédestal en forme de losange ajouré. Bois, ancienne patine d'usage miel et brune.

Luba, République Démocratique du Congo.

22x7,5 cm.

Provenance: Van der Kindere, Bruxelles, lot numéro 759, 18/05/2006.

Estimation : 80/120 €



506

Peigne à huit dents surmonté d'une tête avec natte dirigée sur l'arrière. Bois, patine d'usage miel et brune.

Tabwa, République Démocratique du Congo.

22,5x6,5 cm.

Provenance: Amadel Fine African Art and Weapons, 12/09/2003.

Estimation : 80/120 €



507

Peigne à six dents surmonté d'une tête aux traits épurés. Bois, ancienne patine d'usage miel et brune.

Akan, Ghana.

15x5,5 cm.

Provenance: Bruneaf, 13/06/2001.

Estimation : 40/70 €



508

Grelot cérémoniel en forme de fruit surmonté d'un personnage féminin agenouillé se tenant les seins dans un geste nourricier. Bois dur, ancienne patine d'usage miel et rousse brillante par endroit.

Yombé, République du Congo.

19,5x7,2 cm.

Provenance: Acquis à la vente de Maître Pousse Cornet, Orléans, du 18/10/2014, lot 122 du catalogue.

Estimation : 800/1200 €



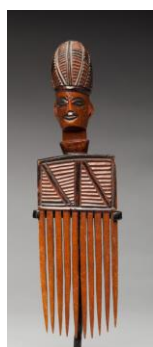
509

Peigne à six dents surmonté d'une tête à l'expression sensible. Bois dur, ancienne patine d'usage.

Abron ou Ashanti Ghana.

17x7,5cm

Estimation : 80/120 €



510

Peigne à dix dents agrémenté sur la partie haute d'une tête avec imposant chignon. Bois, ancienne patine d'usage miel et brune.

Lwena, République Démocratique du Congo.

15,5x6 cm; (Soclé)

Provenance: Vente Herbelin Chinon, Numéro 71, 22/04/2012.

Estimation : 100/150 €



511

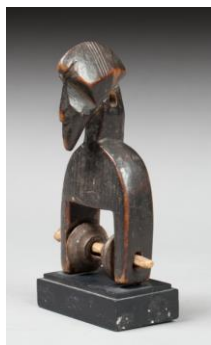
Masque présentant un personnage de la danse de Fagli. La bouche ouverte montrant les dents et le front strié. Bois dur, ancienne patine d'usage brune, colorants minéraux.

Himachal Pradesh, Vallée de Kulu.

28,5x16cm

Provenance : Finette Lemaire, Amsterdam

Estimation : 250/350 €



512

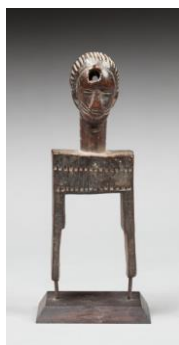
Etrier de poulie de métier à tisser surmonté d'une belle tête de Calao aux proportions puissantes.

Bois, ancienne patine d'usage brune et miel brillante.

Senoufo, République de Côte d'Ivoire.

15x10,5cm

Estimation : 50/80 €



513

Etrier de poulie de métier à tisser en bois avec belles traces d'utilisation.

Baoulé, République de Côte d'Ivoire.

14x5,5cm

Estimation : 80/120 €



514

Ensemble de deux mortiers avec belles traces d'utilisation interne. Bois, ancienne patine d'usage brune.

Région du fleuve Sepik, Papouasie Nouvelle Guinée.

9 - 10,5cm

Estimation : 40/70 €



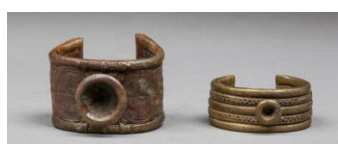
515

Ensemble composé de 4 bracelets joncs rigides ouverts ornés en relief d'un caméléon stylisé pour l'un, d'un oisillon pour le second et d'une figure féminine pour le troisième et le quatrième. Bronze.

Afrique de l'Ouest. (dont Burkina Faso et Côte d'Ivoire)

7x7cm, 7x7cm, 6,2x6,2cm et 6,5x5,5cm

Estimation : 20/30 €



516

Ensemble composé de 2 bracelets larges rigides ouverts, à décor géométrique solaire et linéaire, agrémentés au centre d'un élément conique en relief. Bronze.

Afrique de l'Ouest.

6,5x6,5cm et 6x6cm

Estimation : 30/50 €

517



Ensemble composé de 3 bracelets joncs rigides ouverts ornés de motifs géométriques ou de pastillage. Bronze ou laiton.

Afrique de l'Ouest.

7x6,5cm, 7x6cm et 7x6cm

Estimation : 20/30 €

518



Ensemble de trois brassards et un pectoral portés au cours des cérémonies. Fibres végétales tressées, cauris, ancienne patine d'usage.

Région des hautes terres orientales, Papouasie Nouvelle Guinée.

Estimation : 40/60 €

519



Bracelet rigide ouvert à beau décor linéaire, agrémenté de 10 excroissances en forme de demi-lune et de cheville. Bronze ou laiton.

Afrique de l'Ouest

10x14cm

Estimation : 30/50 €

520



Ensemble composé de 2 bracelets rigides, l'un de section épaisse orné de motifs géométriques et de croisillons en incision (fissures de soudure), l'autre rehaussé d'un motif de vague continue et de tresses en applique. Bronze et cuivre.

Afrique de l'Ouest.

10,5x11cm et 9x3cm

Estimation : 50/80 €

520bis

Ensemble composé de 3 volumineux bracelets en cuivre ajouré à motifs géométriques. Afrique de l'Ouest.

Estimation : 300/350 €



521

Extrémité de sceptre ou de pagaie présentant une figure ancestrale janiforme. Bois, ancienne patine d'usage miel.

Murik, Papouasie Nouvelle Guinée.

21,5x5,5cm

Provenance : Michael Hamson, Art of the south seas.

Estimation : 80/120 €

522

Réceptacle cultuel en forme d'obus agrémenté d'un décor de symboles en relief personnifiant des scarifications corporelles. Terre cuite orangée.

Bura, Niger, 1200-1600 après JC.

62x21cm

Estimation : 350/450 €

523

Ensemble de trois offrandes cultuelles présentant des animaux sur roulette. L'un d'eux tirant une carriole. Laiton, fonte à la cire perdue et fer forgé.

Adivasi, Inde, fin XIX ème début XX ème siècle.

20x28 - 16x14 - 15x14cm

Estimation : 150/250 €



524

Massue de combat et de prestige à tête courbée en forme de champignon stylisé. Bois, ancienne patine d'usage miel brillante, porte un numéro d'inventaire sur sa base (0252,02).

Kanak, Nouvelle-Calédonie, fin XIXème début Xxème siècle.

87cm

Estimation : 350/450 €



525

Appuie nuque avec sa poignée en cuir tressé. Bois, marques d'usage.

Ethiopie.

17x22cm

Estimation : 40/70 €



526

Vase présentant sur la panse un esprit de la nature, le nez se transformant en bec d'oiseau et les yeux modelés en relief sur des espaces concentriques. Il est agrémenté de colorant minéral végétal ocre blanc et saumon. Terre cuite orangée et brune, léger éclat sur le col.

Région Abelam, région du lac Chambry, Papouasie Nouvelle Guinée.

30x16cm.

On sait peu de chose concernant les lointaines origines des Abelam. Ce peuple s'est installé dans la région il y a 6 ou 7000 ans. Selon certains spécialistes, les Papoues de cette famille linguistique (Ndu) sont apparentés aux aborigènes australiens, et formeraient ainsi une partie du plus ancien continent S'haus. Les poteries comme celle-ci sont l'affaire des femmes, leur modelage réalisé par la technique du colombin. Le décor est, quant à lui, confié aux hommes qui gravent les motifs à l'aide d'un os de roussette.

Estimation : 600/900 €



527

Masque de danse présentant le visage d'un vieillard à l'expression courroucée. Bois, ancienne patine d'usage brune brillante par endroits, traces de portage interne.

Japon, XIX^{ème} siècle.

22x17cm

Estimation : 1800/2200 €



528

Poignard dans son fourreau. La lame est gravée d'inscriptions et de symboles. La garde et le fourreau sont en laiton formant un décor en nid d'abeille.

Moyen Orient, XIX^{ème} siècle.

36cm

Estimation : 150/250 €



529

Masque de grade sculpté d'un visage s'inscrivant dans un espace en forme de cœur. Bois tendre, kaolin et fibres végétales, marques d'usage.

Lega, RDC.

21x14,5cm

Provenance : Ancienne collection Jean Claude Toulon, Paris.

Estimation : 350/450 €



530

Amulette anthropomorphe présentant un personnage accroupi, les mains posées sur la tête. Dent d'hippopotame sculptée et patinée par l'usage et le temps.

Lega, RDC.

10,5x3cm

Provenance : Ancienne collection Jean Claude Toulon, Paris.

Estimation : 350/450 €



531

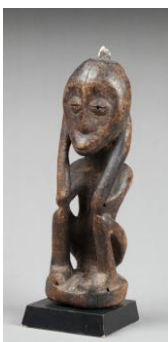
Statuette anthropomorphe masculine, elle représente un personnage debout, les mains posées sur les hanches et le visage à l'expression sensible. Bois très dur, ancienne patine d'usage brune brillante.

Fang, Guinée Equatoriale.

31x9,5cm

Provenance : Vente Binoche et Giquello, 10 Avril 2014; lot 163 du catalogue.

Estimation : 2000/3000 €



532

Statuette présentant un personnage assis en position dite du penseur. Ses yeux sont mi-clos et lui confèrent un regard intérieurisé. Bois, patine d'usage brune, quelques érosions du temps localisées. Une dent de phacochère est incrustée dans la tête.

Lega, RDC.

34x10cm

Provenance : Ancienne collection Jean Claude Toulon, Paris.

Estimation : 300/500 €



533

Masque de proportions cubistes au nez longiligne et aux yeux marqués en relief. Deux poignées sont aménagées latéralement et devaient être maintenues manuellement devant le visage au cours des danses ou cérémonies importantes. Bois polychrome, marques d'usage.

Itruri, République Démocratique du Congo.

53x25cm

Provenance : Ancienne collection Jean Claude Toulon, Paris.

Estimation : 700/1000 €



534

Ancienne statue ancestrale présentant un personnage de proportions puissantes debout, les bras détachés du corps et les mains posées sur les hanches. Ses yeux se terminent en accent circonflexe et le regard est accentué par deux cauris incrustés. Dans le dos est sculptée en relief un masque d'homme avec bec d'oiseau.

Bois, ancienne patine d'usage brune, quelques érosions du temps localisées, colorants minéraux, coquillages et cordelettes tressées.

Région du bas Sepik, Papouasie Nouvelle Guinée.

137x30cm

Estimation : 1500/2500 €



535

Groupe d hommes sur des marches .

Tirage albumine sur papier salé, vers 1850, Caraïbes ,Cuba ou Nouvelles Orléans

15,5x20 cm

Estimation : 400/500 €



536

MEXIQUE. Deux femmes indiennes dans la rue. Attribué à Wite.

Tirage argentique fin des années 1920.

17,5X12 cm

Estimation : 60/80 €



537

REICHEL - DOLMATOFF. Parc de San Augustin, Colombie

Tirage argentique. Circa 1966

20x25 cm

Estimation : 100/150 €



538

Buenos Aires.

6 Tirages argentique. Circa 1929

19x24,5 cm

Estimation : 100/150 €

539



Lot de divers vues de fresques Muralistes. Mexique.
13 tirages argentiques. Circa 1950
tailles diverses

Estimation : 50/80 €

540



Cuba.
Dix tirages argentique. Circa 1928
tailles diverses

Estimation : 80/120 €

541



Scènes de vie et portrait. Guyane.
Trois tirages argentiques attribuable au Marquis de Wavrin.
17x22 cm

Estimation : 120/180 €

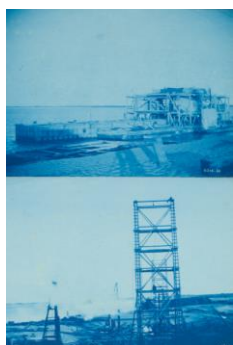
542



Diverses vue de scènes villageoises. Mexique.
Cinq tirages
Tirage argentique mate. Circa 1930
16x12 cm

Estimation : 80/120 €

543



Vues de chantier. Rosario, Argentine.
Tirage réalisé par l'ingénieur ayant construit le pont. Sept tirages.
Cyanotype. 1906
19x24 cm

Estimation : 120/150 €



544

Homme au chapeau. Mexique.
Tirage argentique, circa 1950
18x17 cm

Estimation : 50/60 €



545

Indiens Chamulas, Mexique.
Tirage argentique. Circa 1930
24x19,5 cm

Estimation : 120/150 €



546

MEXIQUE.
Argentique sur papier mat. Années 1930 ou 1940
18,5x25 cm

Estimation : 50/60 €



547

MADAGASCAR
Papier argentique mat. 1904
26x24,5 - 24,5x21,5cm

Estimation : 60/80 €



548

F. URBINA. Choco.
Tirage argentique, circa 1920
20x25cm

Estimation : 50/70 €

549



IVAN DMITRI. Jeune fille. Pérou.
Tirage argentique, circa 1930
25,5x21cm

Estimation : 60/80 €

550



Amazonie colombienne.
Tirage argentique
17,5x11,5

Estimation : 40/50 €

551



Bourgeois sur un petit voilier. Guillermo Kahlo, Mexique.
Aristotipe sur papier nitrate. Circa 1902/1903
23x18cm

Estimation : 250/300 €

552



Mexique. "Typos populares"
Tirages argentiques. Circa 1950
25,5x20,5 - 18,2x24,4

Estimation : 120/150 €

553



Paulo Namorado. Brésil Danseurs.
Tirage argentique
18x23cm

Estimation : 60/80 €

554



Mexique.
Tirages au charbon. Circa 1910
11,5x15,5cm

Estimation : 100/150 €



555

G. HEALEY. Femme Maya.
Tirage argentique. Circa 1940
25,3x20,5cm

Estimation : 150/200 €



556

Medeiros. Enfant en Amazonie.
Tirage argentique.
18x24,5cm

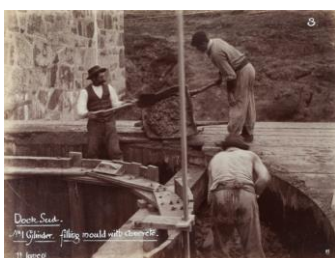
Estimation : 40/60 €



557

AMAZONIE. Expédition indigène.
Carte de visite albuminée. Circa 1870
6,3x10,5cm

Estimation : 150/200 €



558

Buenos Aires.
Albumine.
24,4x18,5cm

Estimation : 80/100 €

559



Crâne de cristal. British Museum
Tirage argentique accompagné de son négatif. Circa 1950/1960
12,4x17,8cm

Estimation : 80/100 €

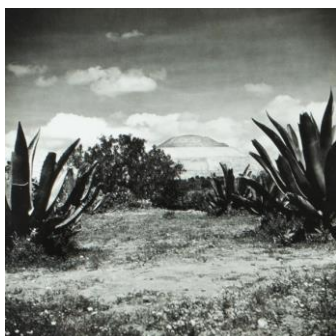
560



F. URBINA. Colombie.
Tirage argentique. circa 1970
20,5x25cm

Estimation : 60/80 €

561



San Juan Teotihuacan. Temple du Soleil. Mexique.
Tirage argentique. Circa 1940
17,5x17,5cm

Estimation : 60/80 €

562



Amazonie colombienne.
Tirage argentique. Circa 1960
16,5x13 - 18x13cm

Estimation : 40/50 €

563



Mexique. Berger sous un arbre.
Tirage argentique, années 1930.
17,5x12,5cm

Estimation : 80/100 €



564

Argentine.
Tirage albuminé. circa 1880
22x17 - 22x17cm

Estimation : 100/120 €



565

Mexique. Santo Christo.
Tirage argentique. 1965
17,8x14,5 - 28x18cm

Estimation : 60/80 €



566

Peter Bock-Schroeder. Homme jouant de la flûte.
Tirage argentique. Pérou, 1952.
30x24cm

Estimation : 200/250 €



567

Mexique. Musée national d'anthropologie de Mexico.
Tirage argentique accompagné d'un calque d'architecte.
25,3x20cm

Estimation : 120/150 €



568

AMAZONIE. Portrait de jeune fille.
Tirage argentique format carte postale. Circa 1960
8,5x13cm

Estimation : 40/50 €



569

Divinité aztèque. Mexico.
Tirage argentique sur papier mat. Années 1920.

Estimation : 80/100 €



570

CHILI. Ile déserte.
Tirage argentique. Circa 1898
10x8cm

Estimation : 100/150 €



571

Argentine
Trois tirages argentiques
29,5x23,5 - 27,5x19cm

Estimation : 80/120 €



572

Buenos Aires.
Quatre épreuves argentiques.
22x15cm

Estimation : 80/120 €



573

BOCH SLHOEDER- Pérou
Tirage argentique signé. 1952
30x24

Estimation : 150/200 €

574



GERSTRAUNN - Bolivie
Trois tirages argentiques sur papier aquarellé. Circa 1930
23x17,5

Estimation : 150/200 €

575



Ruisseau.
Tirage albuminé
32x21cm

Estimation : 200/300 €

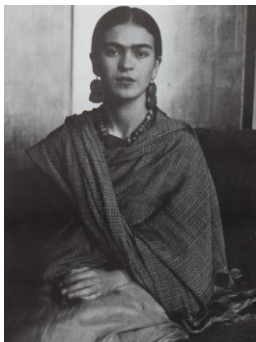
576



Scène de montagne.
Tirage albuminée
19x30cm

Estimation : 80/120 €

577



Frida Kahlo.
Tirage argentique.
40x29,5cm

Estimation : 100/200 €

578



Grosse géode de Calcédoine à patine marron, contenant des cristallisations de quartz blanc à ocre. Le couvercle est en 2 parties.
31x23x18cm

Estimation : 200/400 €

579



Deux terminaisons de cristaux de gypse "fer de lance", de couleur miel.
26x9cm et 19x8cm

Estimation : 80/120 €

580



Bloc d'Amazonite verte
14,5x10cm

Estimation : 200/300 €

581



Bloc de cristal de roche resurfacé avec quelques ébréchures. Gravé à la base d'une branche fleurie, ainsi que d'une inscription de nom. Vraisemblablement à usage de presse papier.
18x11x11cm

Estimation : 200/300 €

582



Bloc de cristal de roche (quartz) transparent à inclusions blanchâtres.
24,5x11x10cm

Estimation : 400/500 €

583



Bloc de fluorite verte à violette.
20x17x18cm

Estimation : 100/150 €

584

Ammonite d'âge jurassique (Lias) de couleur ocre rouge, quelques irisations dorées éparses.
10,5x10x2cm

Estimation : 30/50 €

585



Magnifique tranche d'agate noire à gris-bleu et rouge. L'intérieur avec des cristallisations de quartz couleur miel.
37x37x0,8cm

Estimation : 200/250 €

586



Bloc de Cristal de roche transparent avec cube de pyrites et cristaux de Galène, cristallisé sur les deux faces.
23x29cm

Estimation : 1200/1500 €

587



Bloc de Cristal de roche aciculaire très brillant et transparent sur une gangue de fushite vert pastel.
35x19x6cm

Estimation : 1200/1500 €

588



Jolie bloc d'azurite et malachite cristallisé. Très belle composition de couleurs. Maroc, Touissit. 1,6kg. 16x13x6 cm

Estimation : 350/500 €



589

Magnifique plaque de vanadinite rouge sang sur fond rose, soclée. Maroc, mine de Mibladen, middelt. 1,1kg, 18x15x3cm

Estimation : 1300/1500 €



590

Cristal de quartz fenêtre fumé. Alpes Françaises. 4,5kg, 19x16x12cm

Estimation : 800/1100 €



591

Rare bloc de pyrite stratiforme, petits cubes et octaèdres de 2 à 3 mm. 15x10x6,5cm

Estimation : 200/250 €



592

Petit bloc de pyrite, quartz aciculaire et calcite blanche. Soclée.

Estimation : 300/500 €



593

Magnifique bloc de fluorite verte, très transparente et brillante, petit cristaux de calcites, le plus grand mesurant 5cm. 3,3kg, 20x14x9 cm

Estimation : 1500/2000 €

594



Bloc de barythe lamelleuse, blanc transparent brillant, organisé en élégante arborescence. 3,8kg, 22x14x9cm

Estimation : 250/350 €

595



Rare bloc d'hubnérite biterminé (rouge en transparence) et cristaux de quartz (deuxième génération de petits cristaux de type bergcristal-véritable sapin de Noël) Mundo Nuevo, 3,1kg, 20x16x13cm

Estimation : 1800/2500 €

596



Gros bloc avec cristaux d'albite blancs et mica muscovite très brillant. Brésil, 8,5kg 24x25x18cm

Estimation : 750/950 €

597



Géode d'azurite et de malachite fibreuse. Maroc, Touissit, 0,2kg, 9x5x5cm

Estimation : 200/250 €

598



Bloc de quartz aciculaire et pyrite, Bulgarie, 0,5kg, 13x9x4cm

Estimation : 200/300 €

599



Petit bloc de chrysocolle et malachite très décoratif, 17x14x4cm

Estimation : 300/450 €

600



Grand cristal de mica gris argenté,
14x12x16cm

Estimation : 250/350 €

601



Bloc de cristaux de tourmaline noire Schorl, le plus grand cristal mesure 13cm, et petites boules vertes de phrénite.

Mali
14x18x9cm

Estimation : 400/500 €

602



Bloc de cristaux de roche aciculaires enchevêtrés.
Mine de Musso (la plus grande mine d'émeraudes), Colombie.
14x8x7cm

Estimation : 500/600 €

603



Géode de Malachite mamelonnée verte.
25x25x13cm

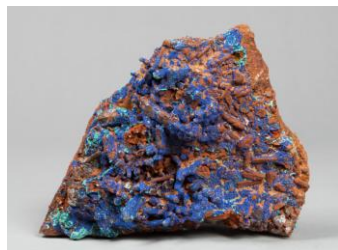
Estimation : 1000/1200 €



604

Géode d'agate grise à blanche, l'intérieur tapissé de cristaux d'améthyste violette et quelques cristaux de calcite.
44x15x12cm

Estimation : 800/1000 €



605

Bloc de cristaux de quartz aciculaires recouverts d'azurite et malachite.
Mine de Touissit, Maroc.
22x17x10cm

Estimation : 350/450 €



606

Ourson noir naturalisé en position assise.
(Ursus Americanus ou Baribal)
Annexe II/B Cites FR--50-I
42x46cm

Estimation : 1400/1600 €



607

Babouin (Papio Ursinus) naturalisé en position assise.
Cites Annexe II/B FR12--73-I
62x47cm

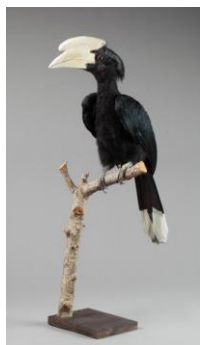
Estimation : 1300/1500 €



608

Ours blanc polaire (Ursus Maritimus) naturalisé présenté debout.
Cites annexe II/B FR16--50-I
150x74cm

Estimation : 10000/12000 €



609

Calao Charbonnier (*Anthracoceros malayanus*) naturalisé posé sur une branche.
Annexe II/B, provenant d'élevage français, né en captivité.
70x38cm

Estimation : 800/1000 €



610

Raton laveur (*Procyon Lotor*) naturalisé. Espèce non protégée.
66x31cm

Estimation : 400/500 €



611

Renard polaire (*Vulpes Lagopus*) naturalisé en position assise. Espèce non protégée.
65x45cm

Estimation : 500/600 €



611bis

Massacre de crâne de buffle sur socle. Indonésie
104x77,5cm

Estimation : 150/200 €



612

Grande table de corail (*Acropora Latistella*) soclée
Cites IT/IM/2014/MCE/0--9, 2014/7--3
60x64x30cm

Estimation : 600/800 €

613



Grande valve de Bénitier (*Tridacna gigantea*)
Cites annexe II/B 08--29 du 21/12/2009
89x57x33cm, poids 60kgs

Estimation : 4500/5500 €

614



Mâchoire de requin Mako Longimanus. Madagascar.
50x49cm

Estimation : 500/700 €

615



Test d'Oursin aux belles couleurs rouge à orange et blanche. Monté en lampe.
43cm

Estimation : 90/120 €

616



Ormeau géant (*Abalone Rufescens*) naturel.
Californie
19x15x4cm

Estimation : 200/300 €

617



Bloc de corail *Acropora*
39x26x26cm

Estimation : 350/450 €

618



Petite mâchoire de raie (rhyna). Madagascar

Estimation : 80/120 €

619



Bloc avec couple de Cérithium Giganteum et quelques fasciolaires. Burdigalien de la région de Reims, environ 30 millions d'années. Le plus grand mesure 48x15x11cm 57x32cm

Estimation : 800/1000 €

620



Os pénien de Morse (Odobenus Rosmarus)

Cites annexe III/B 20--/PE

52x4cm

Estimation : 600/700 €

621



Aplous Ligia. Phasme : 14x7cm. République Dominicaine

Estimation : 80/120 €

622



Coffret en verre contenant deux papillons : Thyridia psidii (Brésil) et Mechanitis Lycidice (Brésil)

Estimation : 90/130 €



623

Coffret de verre contenant deux papillons : Cithaerias sp (Equateur) et Stibochiona Coresia (Java Indonésie)

Estimation : 90/130 €



624

Coffret de verre contenant deux papillons (saturnidae) : Anthera perny (Chine) et Loepa katinka (Vietnam)

Estimation : 150/200 €



625

Coffret de verre contenant un Eurycantha Honida (Papouasie Nouvelle Guinée) 22x12x4cm

Estimation : 150/200 €



626

Coffret de verre contenant des neuroptera de Méditerranée : Palpares Libelluoïdes(Grèce) et Nemoptera sinuata, Grèce

Estimation : 100/150 €



626bis

Ensemble de deux papillons Morpho Amphitriton Azurita. 15x11 - 9x13cm

Estimation : 100/120 €

627



Nautile fossile du genre cymathoceras sp de l'Albien de Madagascar avec sa nacre épigénisée en hématite.
20x16x14,5cm, 4,3kgs

Estimation : 500/700 €

628



Nautile fossile du genre cymathoceras sp de l'Albien de Madagascar avec sa nacre très côtelée.
24x20x14cm, 7kg

Estimation : 500/600 €

629



Tanathocenose d'Ammonites du genre Acanthoceras. Albien de Madagascar.
33x21x22cm

Estimation : 600/800 €

630



Omoplate de Mammouth (Elephas primigenius), mer du Nord, environ 5 millions d'années.
76x16x31cm

Estimation : 600/800 €

631



Rare stèle funéraire sunduk en bois brun clair érodé (bois de fer ?). Elle montre un décor floral et foliacé symétrique. Les parties centrales et basses montrent une d'érosion plus marquée ainsi que les champignons (ces stèles sont placées sous des abris sans murs exposés aux éléments).
Philippines, Sulu, archipel de Tawi Tawi, peuple Bajau
91 x24cm (sur socle)

Estimation : 800/1200 €



632

Masque de théâtre Topeng en bois polychrome à dominante verte. Indonésie.
19x16cm

Estimation : 180/220 €



633

Masque de théâtre Topeng en bois polychrome à dominante noire. Indonésie.
14,5x13cm

Estimation : 120/150 €



634

Ancienne statue en bois dur (ai tos) en forme de poteau, le bois brun clair montre de nombreuses marques d'érosion. La pièce représente un ancêtre protecteur orné d'une coiffe à trois niveaux décroissants ; elle faisait probablement partie d'un autel villageois, sur une base en pierre (une grande fissure part du bas visage et descend sur le torse). Indonésie , Timor Centre/Est
151x 15, 5cm (sur socle)

Estimation : 280/320 €



635

Herminette atypique composée d'un manche en bois léger et d'une ligature de rotin tressée. La fine lame très allongée est en bois décoré de motifs curvilinéaires (pigments rouges et noirs), elle se termine par une pointe en corne. Indonésie, Papua (probablement région du lac Sentani)
69 cm.

Estimation : 120/180 €



636

Herminette en bois et rotin tressé, la hache formé d'une pierre dure verte polie. Sepik. Papouasie Nouvelle Guinée.
64 cm.

Estimation : 180/220 €

637



Belle hache formée d'une lame de pierre polie gris verte mouchetée, montée dans un grand manche en bois brun léger. Nombreuses marques d'usage sur le manche. Indonésie, Papua, peuple Asmat
71 cm.

Estimation : 100/150 €

638



Rare effigie ancestrale en pierre calcaire formant un torse allongé surmontée d'une tête très stylisée à l'expression sobre. Elle montre des fissures, nombreuses cavités dans la pierre ainsi qu'une pigmentation (ocre rouge) sur l'ensemble de la pièce. Indonésie, pre-Toraja (aire Bare'e). Légère cassure sur le tenon en bas . 65 x 20, 5 x 5 x 5cm (D'après l'étiquette collée au verso l'effigie viendrait d'un site archéologique de la région du lac Matana - à l'extrémité N-E. de la province de Sulawesi Sud. Pour une pièce similaire, voir Catalogue Parcours des Mondes 2006, p. 44 ; Catalogue Christie's, Paris, le lundi 14 juin 2004).

Estimation : 6000/9000 €

639

Ensemble formé d'un récipient en bambou et un couvercle en bois.

a. Le couvercle avec bec verseur en bois sculpté de forme stylisée à l'avant qui rappelle le singa protecteur. Il est gravé de motifs géométriques (diagramme magique des huit directions) de chaque côté. Batak, Sumatra

26x16cm

b. Fût en bambou formant carquois sans couvercle. Indonésie

40x11cm

Estimation : 140/180 €

640



Tun tun, superbe beau charme de chasse au sanglier en bois brun rouge à patine brillante lisse. Le personnage anthropomorphe accroupi très stylisé est figuré dans la position du « penseur », la pointe inférieure est affinée, avec des décrochements.

Malaisie, Bornéo, Sarawak, Peuple Iban

52, 4 x 2cm (sur socle)

Estimation : 700/900 €



641

Belle faucille cérémonielle de forme recourbée en bois brun clair à patine mate, marques d'usages. La pointe inférieure se termine en tête de serpent nâga très stylisée. La courte lame de fer, est placée perpendiculairement par rapport au manche. Traces de résine sur la fixation de la lame.

Cambodge

41 x 37 cm

Estimation : 80/120 €



642

Superbe cage à oiseaux en vannerie de bambou tressée de forme demi-sphérique. Elle contient deux petits bols de porcelaine bleu et blanche. La cage est recouverte d'une capuche en coton gris doublé maintenue par quatre pompons en laine rouge foncée. Elle est montée dans la partie supérieure par un embout en bois sculpté surmonté d'un crochet en métal argenté (repliable). Les quatre coins du capuchon sont également insérés chacun dans un montant en métal argenté.

Asie du Sud-Est continentale, Birmanie ou Nord Thaïlande.

Environ 68 cm hors tout.

Estimation : 100/200 €



643

Bel élément de décor de char de procession ou de sanctuaire hindou sculpté. Bois lourd, brun rouge marques d'usures, fissures. La pièce représente le dieu Shiva et sa consort Parvati. Les divinités sont montées respectivement sur leurs véhicules (vahana), le taureau Nandi et un félin (?).

Népal ou Bengale (Inde orientale).

38 x 13, 5cm (sur socle)

Estimation : 120/180 €



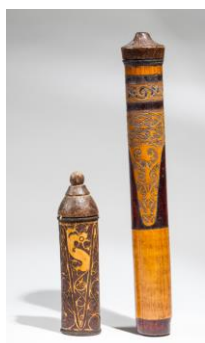
644

Ancien carquois à fléchettes de sarbacane en bambou. Il montre un bouchon de forme conique en bois. Belles clisses en rotin. Marques d'usages (contient 3 fléchettes de sarbacane)

Indonésie, Kalimantan, Punan

35,5cm ; dia. : 7, 5

Estimation : 80/120 €



645

Contenant en bambou servant à ranger les ergots de coqs de combat. Il montre une lame à l'intérieur. Intéressant décor gravé d'entrelacs sur le long du bambou. Il est fermé par deux fines clisses en rotin. Patine d'usage.

Indonésie, Kalimantan Est, Dayak Modang ou Bahau

18,5 x 4, 5cm

Estimation : 100/150 €

646



Ensemble de trois boîtes à tabac à couvercle emboîtant en bambou à patine brillante.
Petites îles de la Sonde, Indonésie, Sumbawa/Flores ?

- a. dia. 10x 4, 5 (décor gravé de losanges, à pied sculpté)
- b. dia. 12 x 5, 7
- c. dia. 11,5 x 4

Estimation : 50/80 €

647



Spatule à riz en bois de fer (ulin). Patine d'usage brune.
Indonésie, Kalimantan, Dayak
34, 5 x 4, 5cm

Estimation : 50/80 €

648



Petit couteau de travail dayak à long manche au décor gravé. Il est en bois de fer recouvert en partie de fil métallique. La lame est en fer. Patine d'usage.
Indonésie, Kalimantan Est, Bahau.
28,5 x 1,5cm

Estimation : 80/120 €

649



Réceptacle à chaux montrant un personnage au menton carré, les mains jointes sur la poitrine. Deux perles rouges figurent les yeux du personnage. La partie supérieure de la coiffe manque. Os à patine d'usage. Marques d'usages.
Indonésie, Sumatra Nord, Toba Batak
15x3,3cm

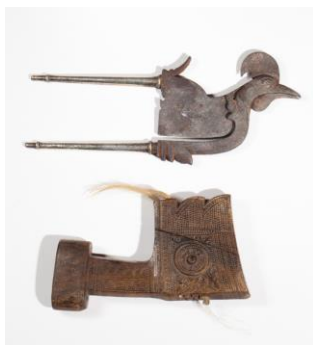
Estimation : 140/180 €

650



Contenant en bambou montrant un décor gravé en deux tons clair et foncé, rouge et brun, motifs floraux et stylisés, renforcé par une clisse en rotin. Il est fermé par un bouchon sculpté en bois noir. (récent).
Indonésie, Kalimantan est, Busang
32,3cm ; dia. : 4cm

Estimation : 80/120 €



651

Ensemble formé d'une poignée de sabre en bois et d'un coupe noix d'arec.

a. Belle poignée de sabre en bois léger au décor gravé géométrique. Marques d'usures, patine mate. Petites îles de la Sonde, Alor ou Pantar ;

13, 7 x 7 (légère cassure d'un côté)

b. Coupe noix kacip en forme de tête de coq, les poignées sont plaquées en argent.

Java Est/ Madura.

20x 9,5cm

Estimation : 80/120 €



652

Pochette en écorce battue, elle présente un rabat qui s'ouvre en « accordéon » de type pustaha utilisée par les magiciens guérisseurs. Les pages montrent des diagrammes magiques ainsi que des courts textes en huruf batak sur cinq volets.

Indonésie, Sumatra Nord, Batak Toba

14, 3 x 13, 8cm

Estimation : 120/180 €



653

Ensemble formé de deux boîtes à tabac et d'une boîte à chaux en bambou à couvercle emboîtant. Patine mate, nombreuses marques d'usages. Indonésie, Petites îles de la Sonde (Sumbawa, Flores ou Pantar).

a. 14, 8 x 4, 7cm (tabac)

b. 14, 7 x 3,9cm (tabac)

c. 13, 5 x 5cm (chaux)

Estimation : 60/90 €



654

Ensemble formé de deux contenants en bambou. Indonésie.

a. Bambou ouvert vers le haut, décor floral gravé (rinceaux), patine brillante (étui d'un piston

à feu). Le haut du piston forme le couvercle du bambou. Dayak, Kalimantan, 13,5x2,2cm

b. contenant à chaux pour la chique de bétel en bambou au décor géométrique.

Timor. 17x3cm

Estimation : 80/120 €



655

Rare jeu de dés. Il est composé outre les neuf dés (dadu) de deux cônes qui servent à jouer après le lancer. Ils sont composés de demi noix de coco. Patine mate, marques d'usages. Les poignées sont sculptées en bois. 10 x 10, 3, 8, 8 x 9cm et 8 dés en bois sculpté et monté de pièces intercalaires, un dé en os gravé.

Indonésie, Sumatra Ouest, Batak

Estimation : 80/120 €



656

Ensemble formé de six monnaies rituelles de type sapu perak, de forme ronde et une rectangulaire. Elles sont inscrites au recto verso de caractères chinois, arabes et de formules magiques, de figures d'animaux symboliques (serpent, dragon...).

- a. dia. 7
- b. dia. 7
- c. dia. 4,9
- d. 5
- e. 5,2 x 3,5

(Etiquette : lot 1426 Classical numismatic group. March 15, 1995 sale XXXII)
Indonésie, Java

Estimation : 50/80 €



657

Objets rituels sepu perak, paire de disques plats en alliage laiton argentifère gravés de motifs symboliques.

- a. Caractères chinois et personnage armé d'un sabre. Dia. : 14, 5
- b. Serpents/dragons et sage derviche. D. 14,3

Indonésie, Java central/Est.

Estimation : 120/180 €



658

Objets rituels sepu perak, sept jetons plats en alliage laiton argentifère gravés de motifs symboliques.

Indonésie, Java central/Est.

Estimation : 100/150 €



659

Objets rituels sepu perak, sept jetons plats en alliage laiton argentifère gravés de motifs symboliques.

Indonésie, Java central/Est.

Estimation : 100/150 €



660

Ensemble formé de six boulets magiques lourds en sepu perak de différents diamètres. Ils sont inscrits de formules en caractères javanais (kawi), chinois, et arabes (jawi) en relief, d'animaux symboliques, serpents et dragons. Alliages métalliques, fer, étain, argent.

Trois boulets de dia. environ 8 cm et 3 sont de dia. 6 cm.

Indonésie, Java Central/Kalimantan Sud (Banjarmasin)

Estimation : 250/350 €



661

Ensemble formé de trois boulets magiques lourds en sepu perak de différents diamètres. Ils sont inscrits de formules et motifs divers. Fer, étain, argent.
Indonésie, Java Central/Kalimantan Sud (Banjarmasin)

Estimation : 120/180 €



662

Ensemble formé de dix boules magiques lourds en sepu perak de différents diamètres. Ils sont inscrits de divers motifs. Alliages métalliques, fer, étain, argent.
2,5cm de diamètre environ
Indonésie, Java Central/Kalimantan Sud (Banjarmasin)

Estimation : 70/90 €



663

Ensemble formé de huit boules magiques lourds en sepu perak de différents diamètres. Ils sont inscrits de divers motifs. Alliages métalliques, fer, étain, argent.
3cm de diamètre environ
Indonésie, Java Central/Kalimantan Sud (Banjarmasin)

Estimation : 80/120 €



664

Ensemble formé de dix boules magiques lourds en sepu perak de différents diamètres. Ils sont inscrits de divers motifs. Alliages métalliques, fer, étain, argent.
2,5cm de diamètre environ
Indonésie, Java Central/Kalimantan Sud (Banjarmasin)

Estimation : 80/120 €



665

Ensemble formé de dix boules magiques lourds en sepu perak de différents diamètres. Ils sont inscrits de divers motifs. Alliages métalliques, fer, étain, argent.
2cm de diamètre environ
Indonésie, Java Central/Kalimantan Sud (Banjarmasin)

Estimation : 70/90 €

666



Ensemble formé de dix boules magiques lourds en sepak perak de différents diamètres. Ils sont inscrits de divers motifs. Alliages métalliques, fer, étain, argent.
de 2cm de diamètre environ
Indonésie, Java Central/Kalimantan Sud (Banjarmasin)

Estimation : 80/120 €

667



Ensemble formé de dix boules magiques lourds en sepak perak de différents diamètres. Ils sont inscrits de divers motifs. Alliages métalliques, fer, étain, argent.
2cm de diamètre environ
Indonésie, Java Central/Kalimantan Sud (Banjarmasin)

Estimation : 70/90 €

668



Intéressante boîte à tabac en bambou sculpté à patine sombre brillante. Le décor gravé combine des motifs circulaires de manière originale. Quatre anses sont placées sur le rebord. Indonésie, Timor.

16 x 5cm

On joint une cuillère Toradja en bois à patine brune brillante. 20cm

Estimation : 100/150 €

669

Lot de deux cuillères en bois à patine brune brillante par endroits. L'une d'elles terminée par la tête d'un animal stylisé.

Toradja, Indonésie.

17x3,5 - 19,5x4,5cm

Estimation : 150/250 €

670



Ensemble formé d'un petit panier en rotin spiralé fermé d'un bouchon et de neuf plaques d'écailles de tortue (dés divinatoires), gravés de divers motifs. 7 ; dia. : 9 (il contient également une petite boîte en bois à couvercle coulissant à décor de grenouille sculptée) : 4, 5 x 4cm.

Indonésie, Kalimantan Sud/Pasir, Dayak

Estimation : 80/120 €



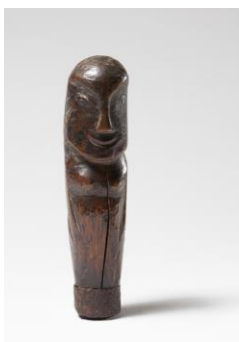
671

Belle poignée de kris en ivoire brun rouge à patine brillante. La pièce montre le motif de la mante religieuse (praying mantis) au sein d'un décor très finement gravé.

Indonésie, Java central (côte nord).

9,5 x 2, 5cm

Estimation : 250/350 €



672

Rare poignée de sabre batak (piso) en bois brun rouge représentant un personnage féminin aux longs cheveux dont les bras sont collés le long du corps. La pièce est renforcée par une virole en fer.

Indonésie, Sumatra Nord, batak Karo

14 x 3cm

Estimation : 140/180 €



673

Ensemble formé de deux outils en corne finement gravés et d'un objet en bambou. Indonésie, Kalimantan, Dayak.

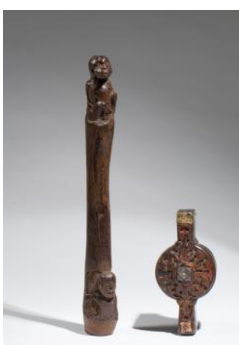
a. poinçon pour la vannerie en os de cerf poli. Fin décor gravé, lame de fer. Bahau 15 x 1,3cm

b. manche d'outil de type poinçon (la pointe manque) en os poli en forme de tresse au fin décor, patine mate. 12, 5 x 1,5cm

c. contenant en bambou (ouvert) , décor floral gravé de rinceaux. Trace de résine au centre.

8, 5 x 1 ,6cm

Estimation : 100/150 €



674

Ensemble formé de deux objets indonésiens.

a. Baguette de tambour en bois brun foncé léger. Elle est sculptée de deux singes. Marques d'usages. patine mate. Dayak, Kalimantan 26, 5 x 3, 5cm

b. Etui à balance au décor foliacé délicatement sculpté. Fermoir en argent formé d'une bague à une extrémité, le couvercle est pivotant sur un axe. (deux fleurs en laiton doré sont appliquées sur la pièce). Bali. 11, 1 x 4, 5cm

Estimation : 80/120 €



675

Réceptif à chaux en bois léger sculpté de forme cube. Il prend la forme d'un prêtre balinaise (pedanda) assis, coiffé d'une tiara tenant un contenant en écaille dans ses mains. Polychromie.

Indonésie, Bali.

13,5 x 4, 7 x 6cm

Estimation : 40/60 €



676

Ensemble formé de quatre coupe noix d'arec au décor gravé et punctiforme, laiton, fer. Inde

- 16 x 6,5cm (les poignées et les montants sont formés de têtes de paon)
- 17, x 4cm (de forme rectangulaire)
- 15, 6 x 5,5cm (de forme recourbée)
- 1é, 4 x 4cm (légèrement courbée)

Estimation : 60/90 €



677

Élégant nécessaire à onguents ou épices à cinq pieds en laiton, fondu à la cire perdu, nombreuses marques d'usages. Au centre se trouve un paon dressé. Les cinq coupelles montrent un couvercle pivotant muni d'un fermoir, ils sont également ornés d'un oiseau sur le haut.

Inde. 10x9 cm

Estimation : 10/20 €

678

Kris dans un fourreau en laiton. Il montre un large wrangka et un décor de motifs floraux sur le fourreau. La poignée en bois brun dur est sobre. La lame à cinq ondulations (luk), montre un serpent naga (à la feuille d'or) le long de la lame.

Indonésie, Java Central, Yogyakarta

49 x 14, 5cm

Estimation : 250/350 €



679

Ensemble composé de trois bambous gravés de textes en caractères batak (huruf batak). Ces bambous faisaient partie des objets utilisés par les magiciens guérisseurs, datu ou guru batak. Indonésie, Sumatra Nord, peuples Batak.

- Le premier montre un calendrier divinatoire et un texte magique. 15,3cm ; dia. : 4cm (sombre).
- Texte magique en huruf batak, bambou de couleur sombre. 20cm ; dia. : 4, 3cm
- Texte magique, la pièce montre un reste de cordelette en fibres à la base. 39cm dia. : 5, 4cm

Estimation : 150/250 €

680



Grand nécessaire à bétel. Il est présenté sur un bol en bois cerclé de laiton et comporte cinq coupelles placées sur le plateau dont une boîte à chaux ouverte et deux présentoirs à feuilles de bétel, dont l'un en métal argentifère s'orne d'un fin décor floral ciselé. Au centre, une poignée permet de déplacer l'objet. Nombreuses marques d'usures.

Inde du Sud.

26 x 23cm

Estimation : 200/300 €

681

Bouclier de combat en vannerie de forme ronde en vannerie spiralée de rotin. Au verso, il comporte une poignée sculptée en bois ainsi qu'une poignée en rotin. Marques d'usages, patine mate. Cordelette en fibres.

Viêt Nam, Montagnards jorai, bahnar/Philippines ?

Dia. 51cm

Estimation : 120/180 €

682



Ensemble formé d'un panier en rotin et d'un sac en vannerie tressée.

a. Panier de type anjat à bretelles, motifs géométriques teints en noir sur le fond clair du rotin. Dayak. Bassin du Mahakam, Kalimantan Est, Indonésie. 37,5 x 34cm

b. Petit sac en vannerie croisée en rotin avec un pied en écorce. Nord Luzon, Ifugao. 23 x 20, 5cm

Estimation : 30/50 €

683



Corbeilles en bambou et rotin tressé à patine brillante armature croisée, marques d'usures, patine brillante. Asie du Sud-Est continentale.

a. 14cm ; dia. 34cm.

b. 12,5cm x 32cm

Estimation : 30/50 €

684



Belle de paire de coupes en vannerie spiralée à pied, présentoir à offrandes, décor en ajour, teintées en rouge (colorants végétaux). Nord Thaïlande ? Asie du Sud-Est continentale.

a./b. 19,5cm ; dia. 29cm

Estimation : 30/50 €



685

Beau poignard cérémoniel en os de casoar, marques d'usures. Il est monté dans un étui en vannerie peint de trois rayures parallèles. Plumes de casoar montées dans des vanneries, graines de coix, perles plates rouges.
Indonésie, Papua, peuple Asmat
28cm sur socle.

Estimation : 200/300 €

Vente aux enchères publiques
 Jeudi 15 décembre 2016 à 15 h
 46 rue Jules Ferry – 96170 Bagnolet



Nom et prénom / Fullname
 Adresse / Adress
 Tél. / Phone
 E.Mail
 Références bancaires (ou relevé d'identité bancaire joint) / Bank details

à renvoyer à :
 46, rue Jules Ferry -93170
 Bagnolet Tél.: 0148 57 9146 - Fax: 0148
 57 6818
 leo.reynes@origineauktion.fr

- Vous prie d'acheter à la vente mentionnée ci-dessus les numéros suivants aux limites indiquées.
Please bid on my behalf the following lots up to the price below at the above sale.
- Vous prie de me faire participer aux enchères par téléphone, à la vente mentionnée ci-dessus, en vue de l'achat des lots suivants :
I Wish to bid by phone for the following lots :

Date / date : Signature / signed :

| N° | Désignation | Limite à l'enchère en € |
|----|-------------|-------------------------|
| | | |
| | | |
| | | |
| | | |

Conditions générales de ventes

La vente se fera expressément au comptant et les prix s'expriment en euros (€). L'adjudicataire devra acquitter en sus du montant des enchères : 25% TTC

Dès l'adjudication prononcée, les objets sont sous l'entière responsabilité de l'acquéreur. Il est conseillé aux adjudicataires de procéder à l'enlèvement de leurs lots dans les meilleurs délais afin d'éviter les frais de manutention et de gardiennage qui sont à leur charge. Le retour des lots à l'étude est une facilité pour les clients celui-ci n'engage pas la responsabilité du Commissaire-Preiseur à quelque titre que ce soit.

En cas de paiement par chèque, la délivrance des objets pourra être différée jusqu'à l'encaissement. Aucun lot ne sera remis aux acquéreurs avant acquittement de l'intégralité des sommes dues.

Règlement en espèces pour un montant maximum de 1 000 € pour les particuliers résidant fiscalement en France ou 10 000 € lorsque l'acquéreur peut justifier que son domicile fiscal n'est pas en France en fournissant copie de son passeport ainsi qu'un justificatif de domicile.

En cas de contestation au moment des adjudications, c'est-à-dire s'il est établi que deux ou plusieurs enchérisseurs ont simultanément porté une enchère équivalente et réclament cet objet après le prononcé du mot adjudgé, le dit objet sera remis en adjudication au prix proposé par les enchérisseurs et tout le public présent sera admis à enchérir à nouveau.

À défaut de paiement, l'objet pourra être remis en adjudication sur folle enchère, immédiatement ou à la première opportunité. L'ordre du catalogue sera suivi, toutefois le commissaire-priseur se réserve le droit de réunir ou de diviser des lots.

Les indications figurant au catalogue sont établies par l'OVV ORIGINE AUCTION et l'expert, qui l'assiste le cas échéant, avec toutes la diligence requise par un OVV de meubles aux enchères publiques, sous réserve des notifications, déclarations, rectifications, annoncées au moment de la présentation de l'objet et portée au procès-verbal de la vente.

Ces informations, y compris les indications de dimension figurant dans le catalogue sont fournies pour faciliter l'inspection de l'acquéreur potentiel et restent soumises à son appréciation personnelle. Les proportions et les couleurs des œuvres portées au catalogue peuvent être différents en raison du processus d'impression.

L'absence d'indication d'une restauration d'usage, d'accidents, retouches ou de tout autre incident dans le catalogue, sur des rapports de conditions ou des étiquettes ou encore lors d'une annonce verbale n'implique nullement qu'un bien soit exempt de défaut.

Pour les objets d'archéologie, en l'absence de scanner ou étude scientifique de surface, l'OVV ORIGINE AUCTION ne peut garantir l'état de l'objet. Seules les imperfections, restaurations décelables, manques visibles, après étude visuelle effectuée par l'expert sont indiquées au catalogue.

En cas de contestations notamment sur l'authenticité ou l'origine des objets vendus, l'OVV ORIGINE AUCTION est tenue par une obligation de moyens ; sa responsabilité éventuelle ne peut être engagée qu'à la condition expresse qu'une faute personnelle et prouvée soit démontrée à son encontre. Les mentions concernant le bien sont fonction de l'état des connaissances à la date de la vente et toute erreur ou omission ne saurait entraîner la responsabilité de l'OVV ORIGINE AUCTION.

Les mentions concernant la provenance et/ou l'origine du bien sont fournies sur indication du vendeur et ne sauraient entraîner la responsabilité de l'OVV ORIGINE AUCTION. Nous invitons donc les acquéreurs à juger par eux-mêmes ou assistés de l'expert qu'ils estiment compétent, de la qualité des œuvres présentées à la vente. Cela durant la durée des expositions publiques. Aucune réclamation ne sera recevable dès l'adjudication prononcée.

L'exportation de tout bien hors de France peut être soumise à l'obtention d'une autorisation d'exporter que ce soit dans un État membre ou hors de l'Union Européenne. Il est de la responsabilité de l'acquéreur d'obtenir l'autorisation d'exportation. Le fait qu'une autorisation d'exporter requise soit refusée ou tardive, ne pourra pas justifier l'annulation de la vente, ni aucun retard de paiement du montant total dû.

La Maison de Ventes se charge d'exécuter gratuitement les ordres d'achat et les enchères téléphoniques qui lui sont confiés. Ils sont une facilité pour les clients. La Maison de Ventes n'est pas responsable pour avoir manqué d'exécuter un ordre ou une demande de téléphone par erreur ou pour tout autre cause.

Dans l'hypothèse de deux ordres d'achat identiques, c'est l'ordre le plus ancien qui aura la préférence. En cas d'enchères dans la salle pour un montant équivalent à un ordre d'achat, l'enchérisseur présent aura la priorité.

Retrait des achats : les meubles et les objets volumineux seront à retirer dans le délai d'une semaine maximum après la vente et sur rendez-vous, les frais de stockage sont à la charge de l'acheteur. Le magasinage des objets n'engage pas la responsabilité de la Maison de Ventes. Les tableaux et objets d'art peuvent également être retirés sur rendez-vous à l'OVV par l'acheteur ou toute autre personne de son choix présentant obligatoirement une pièce d'identité et mandat de retrait signé par l'acheteur. Concernant l'expédition des lots, l'OVV ORIGINE AUCTION ne saurait être tenue pour responsable quant à la perte, accident, ou avarie que pourrait subir le(s) bien(s) lors de son envoi, postal ou par transporteur, et ce malgré tout le soin apporté à la préparation des paquets, et par conséquent ne pourra être soumise à remboursement ou tout autre frais engendrés par ce fait. Les frais d'expédition sont à la charge de l'acheteur. Après un délai de quinze jours de stockage gracieux, ce dernier sera facturé 50€ TTC par semaine et par lot. Toute semaine commencée est réputée due.

Le fait de participer à la vente entraîne obligatoirement l'acceptation de ces conditions.