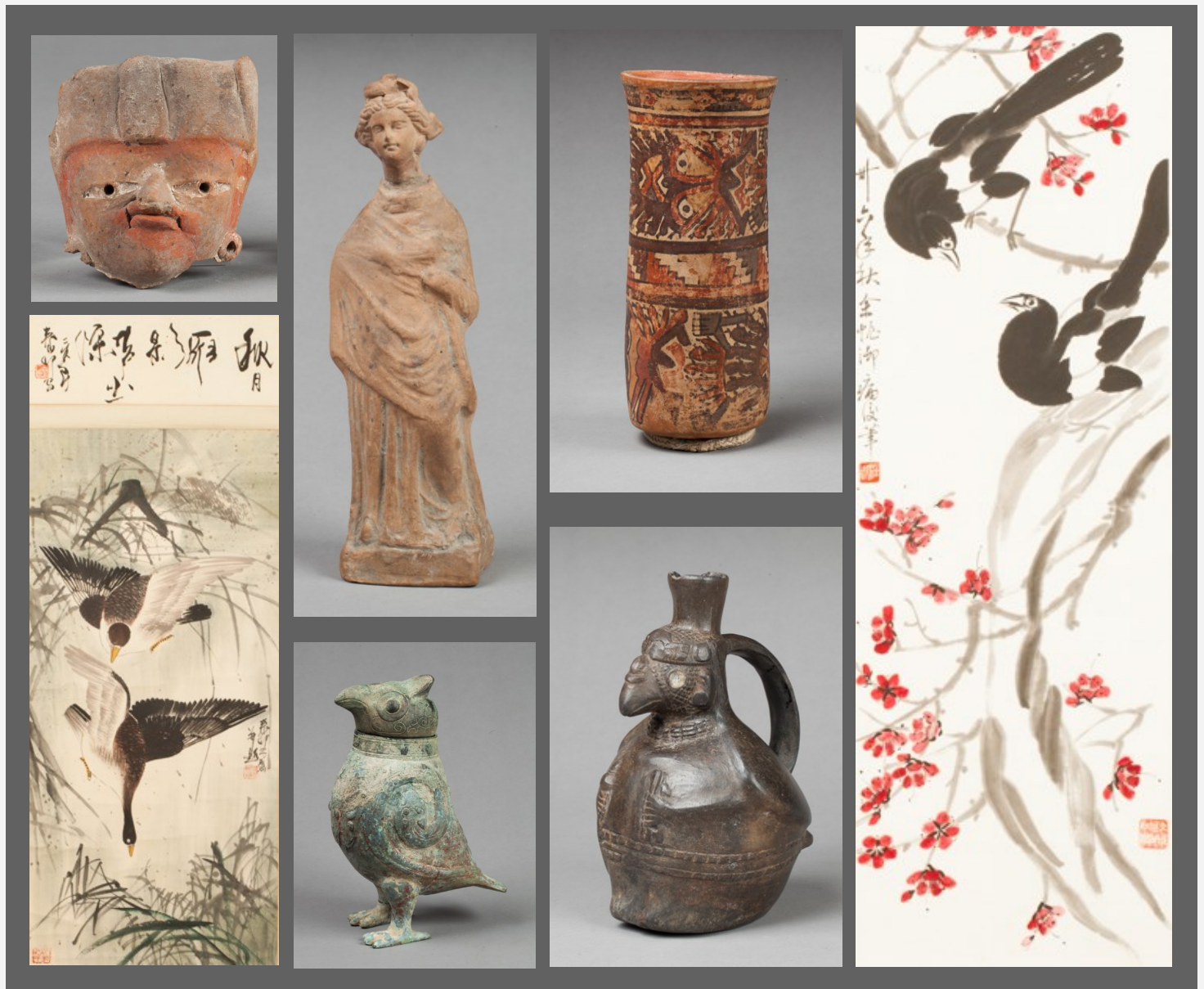


# ORIGINE AUCTION

**Mercredi 14 décembre 2016 à 15h**

Salle Origine AUCTION, Bagnolet

**ART DE L'AMÉRIQUE PRÉCOLOMBIENNE  
ARCHÉOLOGIE DU BASSIN MÉDITERRANÉEN  
ARTS D'ASIE**



**Expositions publiques :**

Du Lundi 12 au Mardi 13 décembre de 11 h à 19 h

Origine Auction - 46, Rue Jules Ferry - 93170 Bagnolet

**Enchérir en direct sur**

**Drouot** LIVE.COM

**Origine AUCTION – 46 rue Jules Ferry – 93170 BAGNOLET**

**Tél : 01 48 57 91 46 – Email : [contact@origineauction.fr](mailto:contact@origineauction.fr)**

## FERDINAND ANTON (lots 1 à 73)

Ferdinand Anton, de son vrai nom Ferdinand Anton Köck, naît à Munich en 1929. Après le lycée et jusqu'à la fin des années 40, il joue les seconds rôles dans diverses productions cinématographiques dont des films italiens mais c'est dans "die Martinsklause (1951) et dans "Jonny Saves Nebrador" (1953) qu'il commence à s'illustrer. Personnalité protéiforme, il est aussi assistant-régie, scénariste et réalisateur.

Dans les années 50, il est journaliste et correspondant culturel de la BBC, époque à laquelle commencent sa véritable passion pour l'art précolombien et une collection d'artefacts en liaison avec des artistes comme Henri Moore.

De 1949 jusqu'à son décès en 2003, il sera à la fois:

- archéologue menant des fouilles pour des institutions américaines (Museum of Natural History NY...), mexicaines (Instituto Nacional de Antropología e Historia, Mexico..) suisses (Musée Bellerive Zürich...) etc.
- écrivain et auteur, selon la Deutsche National Bibliothek, d'une cinquantaine d'ouvrages spécialisés sur l'art précolombien à laquelle il convient d'ajouter de nombreuses contributions et adaptations d'ouvrages sur l'Amérique préhispanique.
- commissaire de plus d'une dizaine d'expositions dont en 1970 "l'Art des Mayas" au Palais des Beaux-Arts de Bruxelles et au Musée Ethnologique de Rotterdam et aussi en 2001 "L'or de l'Ancien Pérou: les Tombes Royales de Sipan" à la Kunst und Ausstellungshalle der Bundesrepublik Deutschland à Bonn ...
- expert pour des ventes publiques d'art précolombien aussi bien en Allemagne, pour la Kettererkunst KG à Munich, qu'en Suisse à Zürich, pour la Galerie Koller sans oublier en France, à Paris pour l'étude Oger-Dumont dès 2001.
- et toujours photographe, producteur de films et séries TV (sa filmographie ne compte pas moins de 18 rôles de films et de séries TV dont "Im Busch von Mexiko" en 1967. Sans omettre naturellement en nombreux voyages en Amérique centrale et du sud.

Son travail est de nombreuses fois distingué au niveau international: en 1968, il reçoit la médaille d'or Typo Mundus pour son livre "Amerikanische Weisheit und Poesie".

Sa devise: "Collectionner est une passion: avec elle, jamais seul, jamais perdu et du courage pour de nouvelles découvertes".

Les œuvres majeures de sa collection d'art pré hispanique ont été exposées du 8 au 30 avril 2005 à Munich à la Galerie Daniel Blau.

C'est une partie de sa collection qui est aujourd'hui dispersée.



**1**

Ensemble de deux statuettes : une figure féminine assise et une figure féminine debout avec des ornements sur la tête, le cou et les oreilles. Terre cuite beige, l'une d'elles cassée collée.

Tlatilco, état de Mexico, préclassique intermédiaire, 1100-500 avant JC.

15 - 10,3cm

Provenance : Collection privée, Allemagne; Ancienne collection Ferdinand Anton.

Estimation : 150/250 €



**2**

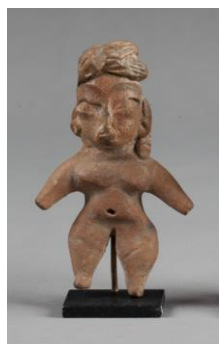
Ensemble composé de cinq têtes en terre cuite.

Tlatilco et Michoacan, Préclassique intermédiaire et final, Mexique, 1100-500 avant JC et 300-100 avant JC.

3 - 3 - 3 - 4 - 2,5cm.

Provenance : Collection privée, Allemagne; Ancienne collection Ferdinand Anton.

Estimation : 50/80 €



**3**

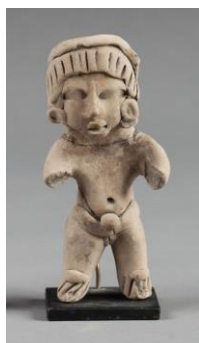
Statuette anthropomorphe féminine avec coiffe asymétrique. Terre cuite beige avec traces de chromie rouge café.

Tlatilco, état de Mexico, préclassique intermédiaire, 1100-500 avant JC.

10,5x6,5cm

Provenance : Collection privée, Allemagne; Ancienne collection Ferdinand Anton.

Estimation : 500/800 €



**4**

Statuette anthropomorphe présentant un personnage masculin portant ceinture et tambas. Terre cuite beige, une tête et une jambe cassées collées.

Tlatilco, état de Mexico, préclassique intermédiaire, 1100-500 avant JC.

12x5,5cm

Provenance : Collection privée, Allemagne; Ancienne collection Ferdinand Anton.

Estimation : 250/350 €



**5**

Tête de dignitaire et shaman?

Terre cuite beige à décor rouge et blanc dans les yeux.

Tlatilco Morelos, préclassique intermédiaire, Mexique, 1100-500 avant JC.

8,5x8cm.

Provenance : Collection privée, Allemagne; Ancienne collection Ferdinand Anton.

Estimation : 200/300 €



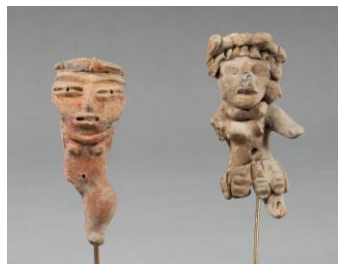
**6**

Tête de prêtre avec coiffe personnifiant le dieu Jaguar. Terre cuite beige, traces de polychromie.

Zapotèque, Mexique, période classique ancienne , 250-450 après JC.

Provenance : Collection privée, Allemagne; Ancienne collection Ferdinand Anton.

Estimation : 30/50 €



**7**

Lot de deux statuettes féminines. Terre cuite beige, l'une d'elles avec restes de polychromie. Une tête cassée collée.

Tlatilco, Bassin de Mexico, préclassique intermédiaire, 1100-500 avant JC.

9 - 9,2 cm.

Provenance : Collection privée, Allemagne; Ancienne collection Ferdinand Anton.

Estimation : 120/180 €



**8**

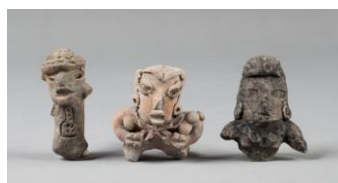
Ensemble de quatre têtes dont l'une d'elles au faciès olmécoïde. Terre cuite beige.

Tlatilco, Bassin de Mexico, préclassique intermédiaire, 1100-500 avant JC.

4,5 - 5,5 - 3,2 - 4,5 cm.

Provenance : Collection privée, Allemagne; Ancienne collection Ferdinand Anton.

Estimation : 60/90 €



**9**

Deux bustes en terre cuite beige et brune.

Tlatilco, préclassique, 100 à 500 avant JC. On joint un buste féminin Michoacan, Mexique, 300 à 100 avant JC.

7 - 7 - 6,3cm

Provenance : Collection privée, Allemagne; Ancienne collection Ferdinand Anton.

Estimation : 60/90 €



**10**

Lot composé d'un buste et trois têtes en terre cuite.

Olmèque, 1200-500 avant JC et Tlatilco, préclassique.

6,5 - 4,5 - 3,5 - 6cm

Provenance : Collection privée, Allemagne; Ancienne collection Ferdinand Anton.

Estimation : 60/90 €

**11**



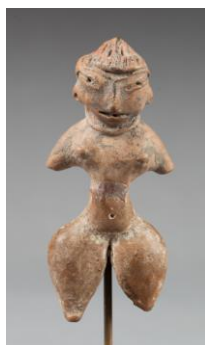
Lot composé d'un masque félin , terre cuite, époque classique, Maya, 600-900.  
On joint trois têtes anthropomorphes et zoomorphes. Terre cuite orangée.  
Bassin de Mexico, 1000-500 avant JC.

8x7 - 4 - 3,5 - 3,3cm

Provenance : Collection privée, Allemagne; Ancienne collection Ferdinand Anton.

Estimation : 80/120 €

**12**



Ravissante statuette féminine, elle est présentée nue debout. Les cuisses généreuses symbolisent un concept de fertilité associé à la terre nourricière. Terre cuite beige avec restes de chromie et de cinabre.

Tlatilco, Bassin de Mexico, préclassique formatif, 1200-900 avant JC.

8,5x3,5cm.

Bibliographie : The Albers collection of precolumbian art; Karl Taube; Edition Hudson; page 29 fig.257887 pour une statuette proche.

Provenance : Collection privée, Allemagne; Ancienne collection Ferdinand Anton.

Estimation : 400/700 €

**13**



Statuette féminine . Elle porte des ornements attestant de son rang : tambas, couronne et collier modelés en relief. Terre cuite orangée.

Vallée de Mexico Type B , préclassique intermédiaire, 900-400 avant JC

12x6cm.

Bibliographie : The Albers collection of precolumbian art, Karl Taube, éditions Hudson, page 45 fig.257531 pour une œuvre proche.

Provenance : Collection privée, Allemagne; Ancienne collection Ferdinand Anton.

Estimation : 300/400 €

**14**



Statuette modelée d'une prêtre portant le masque du Dieu félin avec ses belles parures cérémonielles. Terre cuite beige et orangée.

Teotihuacan, Mexique, 300-650 après JC.

6,4x3,5cm.

On joint une tête de notable féminin. Terre cuite beige et orangée.

San Geronimo, état du Guerrero, Mexique, 900-500 avant JC.

6x5,5cm

Provenance : Collection privée, Allemagne; Ancienne collection Ferdinand Anton.

Estimation : 120/180 €



**15**

Ensemble composé de deux statuette féminines, l'une debout avec pagne et ornement et la seconde assise. Terre cuite beige.

Tlatilco, type D1, préclassique ancien, Mexique, 1200-900 avant JC.

7,5 - 7,6cm

Provenance : Collection privée, Allemagne; Ancienne collection Ferdinand Anton.

Estimation : 300/500 €



**16**

Deux statuette féminines debout portant des ornements cérémoniels. Terre cuite beige.

Tlatilco, type D4, Mexique, préclassique ancien, 1200-900 avant JC.

14 - 13,5cm

Estimation : 400/700 €



**17**

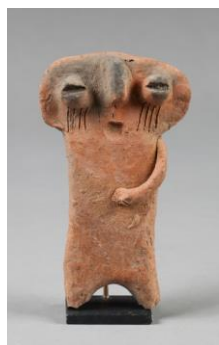
Lot composé d'un ocarina, deux bustes et une tête. Terre cuite beige et rouge.

Michoacán et Tlatilco, Mexique, préclassique intermédiaire et ancien.

6,5 - 2,5 - 3,5 - 4cm

Provenance : Collection privée, Allemagne; Ancienne collection Ferdinand Anton.

Estimation : 50/80 €



**18**

Statuette présentant un shaman pleurant sous l'effet d'un puissant hallucinogène. Ces larmes sont personnifiées par des stries sous les yeux. Terre cuite brune et orangée.

Machallila, Equateur, 1500-800 avant JC.

12x7cm.

Provenance : Collection privée, Allemagne; Ancienne collection Ferdinand Anton.

Estimation : 180/220 €



**19**

Ensemble de deux statuette masculines. Terre cuite beige et brune.

Tlatilco, Mexique, préclassique ancien - intermédiaire, 1100-500 avant JC.

7,3 - 7cm.

Provenance : Collection privée, Allemagne; Ancienne collection Ferdinand Anton.

Estimation : 50/80 €



**20**

Rare masque pectoral, il présente le visage d'un dignitaire portant des ornements d'oreille. Terre cuite beige.

Tlatilco type D2, Mexique, préclassique ancien, 1200-900 avant JC.

8,5x8cm

Provenance : Collection privée, Allemagne; Ancienne collection Ferdinand Anton.

Estimation : 150/250 €



**21**

Lot de deux têtes de singe et deux têtes d'animal indéterminé. Terre cuite beige, brune et orangée.

Maya, époque classique, 600-900 après JC et Vallée de Mexico, 300-100 avant JC.

7x7 - 4x3,5 - 3,5 - 4,5cm

Provenance : Collection privée, Allemagne; Ancienne collection Ferdinand Anton.

Estimation : 60/90 €



**22**

Lot de trois têtes Tlatilco et une tête Michoacan, préclassique. Terre cuite beige et orangée et terre cuite polychrome.

6x6 - 10,5x5,5 - 8,5x5 - 5x6,5cm

Provenance : Collection privée, Allemagne; Ancienne collection Ferdinand Anton.

Estimation : 60/90 €



**23**

Ensemble de quatre bustes en terre cuite beige orangée et brune.

Tlatilco, Michoacan et Guerrero, préclassique.

7 - 7,5 - 5,3 - 6cm.

Provenance : Collection privée, Allemagne; Ancienne collection Ferdinand Anton.

Estimation : 30/50 €



**24**

Deux têtes de félin, Maya ( 600-900 après JC ) et aztèque . On joint deux têtes de singe et d'aigle Maya. Terre cuite beige et orangée.

4,5 - 2,5 - 3- 5cm

Estimation : 60/90 €



**25**

Deux têtes olmèques et deux têtes tlatilco. Terre cuite beige orangée et beige.  
Préclassique ancien, 1200-900 avant JC et préclassique intermédiaire, 1100-500 avant JC.  
7,5 - 6 - 5,5 - 4cm

Estimation : 50/80 €



**26**

Deux têtes de prêtre et une tête du dieu de la pluie Tlaloc.  
Teotihuacan, Mexique, 200-750 après JC.  
On joint une tête d'origine indéterminé, probablement époque préclassique.  
3 - 3,5 - 4 - 3,2cm  
Provenance : Collection privée, Allemagne; Ancienne collection Ferdinand Anton.

Estimation : 40/60 €



**27**

Ensemble composé d'un fragment de masque modelé d'une tête de félin. Tumaco, Equateur, 500 avant - 500 après JC. Un médaillon à décor de glyphes avec oiseaux, Aztèque, 1400-1521 après JC ; Un buste polychrome Chancay, Pérou, 1100-1400 après JC et une tête grotesque Tlatilco, préclassique. Terre cuite.  
10,5 - 7,5 - 6,5 - 7,5cm

Provenance : Collection privée, Allemagne; Ancienne collection Ferdinand Anton.

Estimation : 80/120 €



**28**

Fragment de tête de masque Calima, Colombie, 800-1200 après JC; une tête de divinité et humaine, Maya, Mexique, 600-900 après JC. Terre cuite orangée, brune et beige.  
10 - 11 - 4,5cm  
Provenance : Collection privée, Allemagne; Ancienne collection Ferdinand Anton.

Estimation : 40/60 €



**29**

Lot de trois têtes en terre cuite polychrome, Huastèque, Mexique, 500-950 après JC. On joint un ocarina Colima, Mexique occidental, 100 avant - 250 après JC.  
6,5 - 5 - 6 - 5,5cm.

Estimation : 50/80 €





**30**

Lot de deux têtes de prêtre en terre cuite Teotihuacan, Mexique, 200-750 après JC. Une tête de guerrier en terre cuite, Zapotèque, Mexique, 200-700 après JC, un buste Huari, Pérou, 700-1000 après JC.

3,5 - 3 - 4 - 5,5cm.

Provenance : Collection privée, Allemagne; Ancienne collection Ferdinand Anton.

Estimation : 50/80 €



**31**

Lot composé d'une coupe et trois vases à potions shamaniques. Terre cuite brune et beige.

Colima, Mexique occidentale, 250 avant -100 après JC.

11x9 - 4 - 2,5 - 2,5cm

Provenance : Collection privée, Allemagne; Ancienne collection Ferdinand Anton.

Estimation : 30/50 €



**32**

Ensemble de trois statuettes en terre cuite, Tlatilco, préclassique, 1200-500 avant JC. Un buste de prêtre, Teotihuacan, 200-750 après JC.

6 - 3 - 3 - 4cm

Provenance : Collection privée, Allemagne; Ancienne collection Ferdinand Anton.

Estimation : 80/120 €



**33**

Une tête de dignitaire à large coiffe, deux têtes de guerrier, Teotihuacan, Mexique, 200-700 après JC.

On joint une tête tlatilco de type D1. Epoque préclassique ancienne, 1200-900 avant JC.

7,5 - 3,5 - 4,5 - 4cm

Provenance : Collection privée, Allemagne; Ancienne collection Ferdinand Anton.

Estimation : 40/70 €



**34**

Une tête de dignitaire à large coiffe et deux têtes de guerrier. Teotihuacan, Mexique, 250-450 après JC. On joint une tête Tlatilco de type D1, époque préclassique formative. 1200-900 avant JC.

7,5 - 3,5 - 4,5 - 4cm

Estimation : 50/80 €



**35**

Ensemble de cinq têtes animales en terre cuite. Maya, époque classique, 600-900 après JC et Veracruz, Mexique, 550-900 après JC.

5 - 5 - 5 - 5 - 6cm

Provenance : Collection privée, Allemagne; Ancienne collection Ferdinand Anton.

Estimation : 40/70 €



**36**

Un buste de dignitaire avec collier et tambas, Teotihuacan, 200-750 après JC; un buste féminin Michoacan, Mexique, 300-100 avant JC; une figure d'homme singe, Maya, 600-900 après JC.

5,3 - 5,5 - 5,5cm.

Provenance : Collection privée, Allemagne; Ancienne collection Ferdinand Anton.

Estimation : 40/70 €



**37**

Lot de cinq ocarinas cérémoniels en terre cuite. Colima, Mexique occidental, 100 avant - 250 après JC et Veracruz, Mexique, 550-900 après JC. On joint une figure zoomorphe, Mexique, époque précolombienne.

Terre cuite.

4,3 - 4,1 - 5 - 5 - 4,9 - 2,4cm.

Provenance : Collection privée, Allemagne; Ancienne collection Ferdinand Anton.

Estimation : 30/50 €



**38**

Un buste en terre cuite orangée, olmèque, préclassique ancien, 1200-800 avant JC. On joint deux statuettes en terre cuite, Tlatilco et Michoacán, préclassique final, 400-100 avant JC.

9 - 8 - 10,2cm

Provenance : Collection privée, Allemagne; Ancienne collection Ferdinand Anton.

Estimation : 80/120 €



**39**

Deux fragments représentant des prêtres, Jama-Coaque, Equateur, 500 avant - 500 après JC et une amulette Manteno, Equateur, 500 avant - 500 après JC.

11 - 6 - 4,8cm

Provenance : Collection privée, Allemagne; Ancienne collection Ferdinand Anton.

Estimation : 80/120 €



**40**

Deux têtes de dignitaire, Teotihuacan, Mexique, 200-750 après JC.  
Une tête rouge Colima, Mexique occidentale, 100 avant - 250 après JC.  
Une tête aztèque, Mexique, 1200-1520 après JC.  
Terre cuite.  
3,5 - 3,6 - 4 - 6,5cm.  
Provenance : Collection privée, Allemagne; Ancienne collection Ferdinand Anton.

Estimation : 50/80 €



**41**

Un buste Tlatilco. Tête cassée collée, Tlatilco, époque préclassique formative, 1200-900 avant JC.  
Statuette olmèque, Guerrero, 900-400 avant JC.  
Terre cuite.  
12 - 10 cm.  
Provenance : Collection privée, Allemagne; Ancienne collection Ferdinand Anton.

Estimation : 50/80 €



**42**

Une tête de prêtre Teotihuacan, 300-650 après JC.  
Deux têtes de dignitaire, Zapotèque, 300-650 après JC.  
Une tête de prêtre Jama-Coaque, Equateur, 500 avant - 500 après JC.  
Terre cuite.  
4 - 6 - 4,5 - 4cm  
Provenance : Collection privée, Allemagne; Ancienne collection Ferdinand Anton.

Estimation : 50/80 €



**43**

Deux têtes Chupicuaro Guanajato, préclassique final, 400-100 avant JC.  
Une tête de guerrier avec casque, Chorrera, Equateur, 800-400 avant JC.  
Une tête Jama-Coaque, Equateur, 500 avant - 500 après JC.  
Terre cuite.  
5 - 5,5 - 5,7 - 5cm  
Provenance : Collection privée, Allemagne; Ancienne collection Ferdinand Anton.

Estimation : 80/120 €



**44**

Quatre têtes animales en terre cuite.  
Veracruz, Mexique, 600-900 après JC; Huaxtèque, 800-1200 après JC; Zapotèque, 300-650 après JC et Maya, 600-900 après JC.  
5 - 4,5 - 10 - 5cm  
Provenance : Collection privée, Allemagne; Ancienne collection Ferdinand Anton.

Estimation : 60/90 €



**45**

Lot d'une tête et d'une statuette en terre cuite beige et brune.

Valdivia, Equateur, 2200-1800 avant JC.

3 - 7,5cm.

Provenance : Collection privée, Allemagne; Ancienne collection Ferdinand Anton.

Estimation : 80/120 €



**46**

Ensemble de quatre têtes animales en terre cuite.

Maya, époque classique, 600-900 après JC.

4 - 4,2 - 4 - 3,9cm.

Provenance : Collection privée, Allemagne; Ancienne collection Ferdinand Anton.

Estimation : 40/70 €



**47**

Lot de six têtes animales en terre cuite.

Vallée de Mexico, Préclassique final, 400-100 avant JC.

3,3 - 2,4 - 2,5 - 2,8 - 2,9 - 3cm

Provenance : Collection privée, Allemagne; Ancienne collection Ferdinand Anton.

Estimation : 30/50 €



**48**

Ensemble de trois têtes olmécoïdes, Tlatilco, Mexique, préclassique, 1100-500 avant JC et une tête de prêtre Teotihuacan, Mexique, 200-750 après JC.

4,7 - 4 - 6,5cm.

Provenance : Collection privée, Allemagne; Ancienne collection Ferdinand Anton.

Estimation : 50/80 €



**49**

Ensemble de six fragments et petit vase shamanique en terre cuite.

Mexique, époque précolombienne.

3 - 5,5 - 4 - 5 - 5 - 4,2 - 6,5cm

Provenance : Collection privée, Allemagne; Ancienne collection Ferdinand Anton.

Estimation : 30/50 €

**50**



Ensemble de quatre ravissants oiseaux votifs. Terre cuite.  
Mexique et Equateur, époque précolombienne.

4 - 4,5 - 5,2 - 5cm

Provenance : Collection privée, Allemagne; Ancienne collection Ferdinand Anton.

Estimation : 60/80 €

**51**



Ensemble de trois têtes Tlatilco, époque préclassique ancien, 1200-900 avant JC et une tête Zapotèque, Mexique, 300-650 après JC.

5,5 - 4,2 - 5,3 - 4,8cm

Provenance : Collection privée, Allemagne; Ancienne collection Ferdinand Anton.

Estimation : 50/80 €

**52**



Partie avant d'une râpe à poisson. terre cuite incrustée de silex.

Tumaco, Equateur, 500 avant - 500 après JC.

On joint un ornement de coiffe Teotihuacan, Mexique, 200-750 après JC.

16,5x8,5 - 4,5x8,5cm.

Provenance : Collection privée, Allemagne; Ancienne collection Ferdinand Anton.

Estimation : 120/180 €

**53**



Lot d'une tête olmèque et trois têtes Tlatilco, époque préclassique. 900-400 avant JC.  
Terre cuite.

5,5 - 5 - 4,5 - 4cm.

Provenance : Collection privée, Allemagne; Ancienne collection Ferdinand Anton.

Estimation : 60/80 €

**54**



Ensemble de trois têtes et un réceptacle en terre cuite.

Tlatilco, époque préclassique intermédiaire, 900-400 avant JC.

6,5 - 6 - 5 - 4,5cm.

Provenance : Collection privée, Allemagne; Ancienne collection Ferdinand Anton.

Estimation : 60/90 €

**55**



Une tête féminine Teotihuacan, Mexique, 200-750 après JC.  
Trois têtes Tlatilco, époque préclassique intermédiaire. 900-400 avant JC.  
Terre cuite.  
3,5 - 4,5 - 3,2 - 3,5cm  
Provenance : Collection privée, Allemagne; Ancienne collection Ferdinand Anton.

Estimation : 50/80 €

**56**



Lot d'un buste Tlatilco, préclassique ancien, 1100-500 avant JC; d'une amulette Colima, Mexique occidentale, 100 avant - 250 après JC et une tête Michoacán, 300-100 avant JC.  
Terre cuite.  
7,5 - 4,5 - 4cm.  
Provenance : Collection privée, Allemagne; Ancienne collection Ferdinand Anton.

Estimation : 40/60 €

**57**



Lot d'une tête Teotihuacan, 200-750 après JC; trois têtes Vallée de Mexico, époque préclassique intermédiaire, 900-400 avant JC et une tête de profil Huastèque. Terre cuite.  
3 - 3,2 - 2,2 - 3 - 3cm.  
Provenance : Collection privée, Allemagne; Ancienne collection Ferdinand Anton.

Estimation : 50/80 €

**58**



Douze fragments d'objets divers en terre cuite.  
Mexique, époque précolombienne.  
Tailles diverses, de 2,5 à 7,5cm.  
Provenance : Collection privée, Allemagne; Ancienne collection Ferdinand Anton.

Estimation : 50/80 €

**59**



Trois pieds de vase et un vase shamanique diminutif en terre cuite.  
Mixtèque, Mexique, 1450-1521 après JC.  
6 - 8 - 7 - 4 cm.  
Provenance : Collection privée, Allemagne; Ancienne collection Ferdinand Anton.

Estimation : 40/70 €

**60**



Ensemble de trois vases de shaman en terre cuite , Veracruz, Mexique, 400-750 après JC et un pendentif en os Huari, Pérou, 700-1000 après JC. Cassée collée.

6,5 - 4,5 - 4 - cm.

Provenance : Collection privée, Allemagne; Ancienne collection Ferdinand Anton.

Estimation : 80/120 €

**61**



Lot d'une tête olmécoïde, Tlatilco, 1200-900 avant JC. Une tête Veracruz, 400-750 après JC et trois têtes Vallée de Mexico, époque préclassique. Terre cuite.

6,5 - 5,5 - 6,2 - 7cm

Estimation : 80/120 €

**62**



Lot d'une tête Veracruz et trois têtes Vallée de Mexico.

Mexique, 400-750 après JC et époque préclassique.

6,5 - 5,5 - 6,2 - 7cm

Provenance : Collection privée, Allemagne; Ancienne collection Ferdinand Anton.

Estimation : 50/80 €

**63**



Ensemble de quatre têtes en terre cuite.

Vallée de Mexico, préclassique.

5 - 4 - 4,1 - 3,8cm

Provenance : Collection privée, Allemagne; Ancienne collection Ferdinand Anton.

Estimation : 50/80 €

**64**



Ensemble de cinq têtes en terre cuite. Mexique époque précolombienne.

7,1 - 4,5 - 3,2 - 3 - 3 cm

Provenance : Collection privée, Allemagne; Ancienne collection Ferdinand Anton.

Estimation : 30/50 €

**65**



Lot d'une tête Teotihuacan, Mexique, 200-750 après JC et trois têtes Tlatilco, Vallée de Mexico, époque préclassique.

3 - 4 - 4,5 - 3,5cm.

Provenance : Collection privée, Allemagne; Ancienne collection Ferdinand Anton.

Estimation : 50/80 €

**66**



Ensemble de deux têtes Teotihuacan, Mexique, 200-750 après JC et deux têtes vallée de Mexico, Préclassique, en terre cuite.

3 - 3,1 - 4,1 - 4,5cm.

Provenance : Collection privée, Allemagne; Ancienne collection Ferdinand Anton.

Estimation : 50/80 €

**67**



Trois ocarinas (deux en forme d'oiseau et un en forme de tortue) . Terre cuite.

Veracruz, Mexique, 400-750 après JC.

Nous joignons un réceptacle Mexique , époque précolombienne, et un médaillon Maya ( 600-900 après JC )

4 - 6 - 6 - 4,5 - 3,9cm.

Provenance : Collection privée, Allemagne; Ancienne collection Ferdinand Anton.

Estimation : 40/70 €

**68**



Ensemble : Trois sceaux, trois bustes et une tête en terre cuite.

Mexique, époque précolombienne.

5 - 3,5 - 3,5 - 5,5 - 4,5 - 4,1 - 4,1 - 3,2cm

Estimation : 50/80 €

**69**



Ensemble de deux têtes Zapotèque et deux têtes Tlatilco en terre cuite.

5 - 6,5 - 4,3 - 5,5 cm

Provenance : Collection privée, Allemagne; Ancienne collection Ferdinand Anton.

Estimation : 60/90 €



**70**



Un homme singe Maya, 600-900 après JC; et trois objets en terre cuite. Mexique, époque précolombienne.

6,5 - 6 - 4,5 - 4,5cm

Provenance : Collection privée, Allemagne; Ancienne collection Ferdinand Anton.

Estimation : 30/50 €

**71**



Ensemble de cinq têtes en terre cuite. Vallée de Mexico. Epoque préclassique.

5,5 - 4,3 - 4 - 2,5 - 2,5cm

Estimation : 30/50 €

**72**



Un buste Olmèque en terre cuite, Mexique, 1200-900 avant JC et deux statuettes en terre cuite, Tlatilco, Mexique, 900-400 avant JC.

7x6,5 - 7,1 - 7cm.

Provenance : Collection privée, Allemagne; Ancienne collection Ferdinand Anton.

Estimation : 70/90 €

**73**



Ensemble de six ravissantes petites têtes Teotihuacan, Mexique, 450-900 après JC.

1,5 à 2,5cm environ.

Provenance : Collection privée, Allemagne; Ancienne collection Ferdinand Anton.

Estimation : 40/60 €

**74**



Ensemble de six têtes Mexique, époque précolombienne et un buste acéphale, Michoacan, 300 - 100 avant JC.

1,5 à 3,5cm environ.

Estimation : 30/50 €



**75**

Vase étrier, la panse modelée d'un canard aux belles formes naturalistes, les pattes représentées en relief. Terre cuite brune.

Chimu, Pérou, 1100-1400 après JC.

18x19cm

Estimation : 220/280 €



**76**

Statuette présentant une prêtresse avec ornements nasal et d'oreilles, sa coiffe en arc de cercle est agencée par deux nattes croisées. Terre cuite beige.

Maya, époque classique, 600-900 après JC.

11x8cm

Estimation : 80/120 €



**77**

Vase shamanique modelé d'un jaguar montrant des crocs exagérés. Terre cuite orangée à décor brun.

Vicus, Pérou, 400-200 avant JC.

14,5x19cm

Estimation : 180/220 €



**78**

Ocarina cérémoniel, il présente une tête de dignitaire portant un riche collier. Terre cuite orangée ( cassée collée sur le bas ).

Maya, époque classique, 600-900 après JC.

10,5x6cm

Estimation : 120/180 €



**79**

Hochet d'enfant anthropomorphe, terre cuite beige et brune.

Chancay, Pérou, 1100-1400 après JC.

7,5x6cm

Estimation : 80/120 €

**80**



Coupe shamanique à décor d'oiseaux peints. Terre cuite polychrome.  
Ica, Pérou, 1000-1400 après JC.  
20x6,5cm

Estimation : 80/120 €

**81**



Intéressante statuette anthropomorphe modelée d'un commerçant tenant un spondyle dans ses mains, coquillage utilisé comme monnaie d'échange. Terre cuite brune.  
Inca, 1450 - 1532 après JC.  
20,5x9x12cm

Estimation : 150/200 €

**82**



Vase étrier présentant une divinité sur le haut de la panse. Terre cuite orangée ( éclats sur le bas du piédestal ).  
Lambayeque, Pérou, 1100-1400 après JC.  
18x13cm

Estimation : 120/180 €

**83**



Vase étrier modelé du dieu Aigle sous sa forme guerrière, personnifié par les armes qu'il tient dans ses mains ( massue et propulseur ).  
Terre cuite brune, anse cassée collée et égrenures sur le col.  
Lambayeque, Pérou, 1100-1400 après JC.  
21x14cm

Estimation : 220/280 €

**84**



Vase étrier présentant un dignitaire portant un large poncho à décor d'oiseau stylisé en relief. Terre cuite brune.  
Lambayeque, Pérou, 1100-1400 après JC.  
21x18cm

Estimation : 200/300 €



**85**

Statuette présentant un prêtre tenant une offrande rituelle dans ses mains. Terre cuite orangée.

Maya, époque classique, 600-900 après JC.

14x7cm

Estimation : 80/120 €



**86**

Ensemble de deux figurines en terre cuite orangée.

Chiriqui, Panama, 800-1200 après JC.

On joint une tête en terre cuite, Tlatilco, Mexique, époque préclassique ancienne / intermédiaire, 1100-500 avant JC.

9,5 - 5,5 - 9cm

Estimation : 70/90 €



**87**

Vase étrier, la panse cubique est modelée d'un singe aux aguets. Il présente de belles proportions naturalistes et puissantes. Terre cuite brune.

Chimu, Pérou, 1100-1400 après JC.

22;5x20x10cm

Provenance : Ancienne collection constituée entre 1920 et 1930 et restée jusqu'à ce jour dans la famille. Acquis auprès de Charles Ratton, Paris.

Estimation : 350/450 €



**88**

Vase étrier, la panse est modelée de quatre fruits stylisés. Terre cuite polychrome.

Chimu, Pérou, 1100-1400 après JC.

18x14cm

Provenance : Ancienne collection constituée entre 1920 et 1930 et restée jusqu'à ce jour dans la famille. Acquis auprès de Charles Ratton, Paris.

Estimation : 50/80 €



**89**

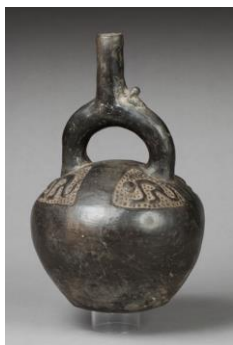
Vase étrier, la panse ornée d'un décor peint symbolisant un blason avec des armes de guerre. Terre cuite polychrome ( fissures à l'arrière et égrenures sur le col ).

Mochica II - III, Pérou, 200-400 après JC.

26x15cm.

Provenance : Ancienne collection constituée entre 1920 et 1930 et restée jusqu'à ce jour dans la famille.

Estimation : 200/300 €



**90**

Vase étrier à décor de félin et de singe sur quatre registres. Terre cuite brune.  
Chimu, Pérou, 1100-1400 après JC.

27x17cm

Provenance : Ancienne collection constituée entre 1920 et 1930 et restée jusqu'à ce jour dans la famille.

Estimation : 150/250 €



**91**

Vase étrier orné d'un bandeau à décor incisé de motifs géométriques représentant des escaliers de temple. Terre cuite brune.

Chimu, Pérou, 1100-1400 après JC.

19x13cm

Provenance : Ancienne collection constituée entre 1920 et 1930 et restée jusqu'à ce jour dans la famille.

Estimation : 30/50 €



**92**

Vase à décor de symboles anthropomorphes et géométriques. Terre cuite polychrome (égrenures sur le col).

Ica, Pérou, 900-1400 après JC.

16x17cm.

Provenance : Ancienne collection constituée entre 1920 et 1930 et restée jusqu'à ce jour dans la famille.

Estimation : 30/50 €



**93**

Ocarina cérémoniel présentant un pingouin stylisé, la tête dirigée symboliquement vers le ciel. Terre cuite brune.

Taironas, région de Santa Marta, Colombie.

800-1550 après JC.

11,5x7 cm.

Provenance : Ancienne collection constituée entre 1920 et 1930 et restée jusqu'à ce jour dans la famille. Acquis auprès de Charles Ratton, Paris

Estimation : 200/300 €

**94**



Ensemble de deux perles en pierre collectées par le lieutenant de Gourville au Togo britannique en 1952. Diamètre : 7 - 4,5cm.

Nous joignons un collier composé de plusieurs perles en pierre verte mouchetée.

Maya, Mexique, 600-900 après JC.

Estimation : 80/120 €



**95**

Vase hémisphérique, le col étranglé, il est orné sur le haut de la panse d'un décor géométrisé. Terre cuite polychrome, égrenures sur le col.

Ica, Pérou, 900-1400 après JC.

19x19cm

Estimation : 200/300 €



**96**

Vase chanteur à double panse, terre cuite beige et brune ( accidents sur le haut du col ). Chimu, Pérou, 1100-1400 après JC.

13x17cm

Provenance : Ancienne collection constituée entre 1920 et 1930 et restée jusqu'à ce jour dans la famille.

Estimation : 30/50 €



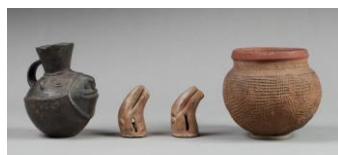
**97**

Vase étrier à décor de prêtre modelé en relief. Terre cuite beige et brune, col cassé collé. Chimu, Pérou, 1100-1400 après JC.

21x13cm

Provenance : Ancienne collection constituée entre 1920 et 1930 et restée jusqu'à ce jour dans la famille.

Estimation : 80/120 €



**98**

Ensemble : un vase étrier modelé d'un lama harnaché, terre cuite brune. Inca, Pérou, 1450-1532 après JC.

14x12cm

Deux pieds de vase en forme de tête d'oiseau. Nicoya, Costa Rica, 1000-1350 après JC.

8 - 8 cm

Un vase en terre cuite Mali, XIX ème siècle.

13x14cm

Provenance : Ancienne collection constituée entre 1920 et 1930 et restée jusqu'à ce jour dans la famille.

Estimation : 40/60 €

**99**



Collier composé de graines, os et perles de traite.  
Indiens Shipibo, Amazonie péruvienne, première moitié du XX<sup>ème</sup> siècle.  
Provenance : Ancienne collection constituée entre 1920 et 1930 et restée jusqu'à ce jour dans la famille.

Estimation : 50/80 €

**100**

Plateau cultuel présentant une famille de singes à l'expression joueuse et joyeuse. Terre cuite brune.  
Inca, Pérou, 1470-1532 après JC.  
7,5x4cm

Estimation : 50/80 €

**101**



Ensemble de quatre épingles à cheveux, argent patiné par le temps et l'usage.  
Chimu, Pérou, 1100-1400 après JC.  
15,5 - 14,5 - 15,5 - 15,5cm

Estimation : 150/250 €

**102**



Paire de tambas orné d'un médaillon réalisé par une mosaïque de pierres et spondyles sur un support en bronze ou argent.  
Huari, Pérou, 700-1000 après JC.  
3,7 x 3,7cm

Estimation : 300/500 €

**103**



Petit mortier shamanique à décor d'animaux et symboles géométrisés.  
Bois polychrome.  
Ica, Pérou, 900-1400 après JC.  
9,5x3cm

Estimation : 200/300 €



**104**

Pilier porte bébé orné sur le haut d'un prêtre tenant un Kero cérémoniel dans ses mains.  
Bois.  
Chimu, Pérou, 1100-1400 après JC.  
7,6x3cm

Estimation : 120/180 €



**105**

Vase à potion, la panse modelée d'une tête, le visage peint pour une cérémonie. Elle arbore une expression guerrière avec un rictus grimaçant. Terre cuite polychrome.  
Nazca, Pérou, 200-600 après JC.  
12x12cm

Estimation : 250/350 €



**106**

Vase chanteur modelé d'un colibri transportant deux têtes humaines sur ses ailes. Terre cuite polychrome.  
Nazca, Pérou, 200-600 après JC.  
8x8,5x13cm

Estimation : 300/400 €



**107**

Petit sceptre présentant sur la partie haute un singe accroupi. Bois.  
Chimu, Pérou, 1100-1400 après JC.  
25,5cm

Estimation : 180/220 €



**108**

Sceptre cérémoniel agrémenté d'un décor de divinité animale et de motifs en escaliers de temple. Bois patiné par le temps et l'usage.  
Chimu, Pérou, 1100-1400 après JC.  
34,5cm

Estimation : 180/220 €





**109**

Vase évier modelé sur une face d'une scène représentant un combat entre le chef du clan des hommes renards et celui du clan des hommes jaguar. Sur l'autre face, un combat entre le chef des hommes crabes et celui des hommes jaguar. Terre cuite polychrome.

Mochica III - IV, Pérou, 300-500 après JC.

27x13,5cm

Estimation : 350/450 €



**110**

Vase évier présentant le portrait d'un chef, le nez recouvert d'un ornement en forme de bec de rapace nocturne. Sa bouche arbore les attributs du jaguar symbolisés par deux crocs. Terre cuite orangée.

Mochica II - III, Pérou, 200-400 après JC.

27x17cm

Estimation : 800/1200 €



**111**

Vase évier présentant une divinité associée au monde végétal. Elle tient dans chacune de ses mains des plantes destinées à être offertes symboliquement à la déesse terre mère. Terre cuite polychrome.

Nazca, Pérou, 200-600 après JC.

14x11cm

Estimation : 350/450 €



**112**

Vase présentant une divinité de la nature tenant des piments dans ses mains. Terre cuite polychrome.

Nazca, Pérou, 200-600 après JC.

16x9,5cm

Estimation : 350/450 €



**113**

Vase à potion shamanique. La panse modelée du Dieu crocodile humanisé. Terre cuite beige.

Tumaco, Equateur, 500 avant - 500 après JC.

10x9x16cm

Estimation : 80/120 €

**114**

Instrument de tisserand, orné sur la partie haute d'un personnage portant une coiffe recouverte d'un turban. Bois , patine d'usage et du temps.  
Chimu, Pérou, 1100-1400 après JC.  
51x2,9cm

Estimation : 120/180 €



**115**

Haut de sceptre agrémenté d'un oiseau, la tête dirigée symboliquement vers le ciel. Bois, incrustation de nacre dans les yeux.  
Chimu, Pérou, 1100-1400 après JC.  
21,5cm

Estimation : 140/180 €



**116**

Vase étrier à décor incisé de cercles symbolisant les taches de la fourrure du Jaguar. Terre cuite beige et orangée.  
Tembladera, Pérou, 700-200 avant JC.  
19x14,5cm

Estimation : 120/180 €



**117**

Vase étrier modelé d'une scène présentant un singe, la tête sortant d'un coquillage. Il tient un réceptacle cérémoniel " poporo" dans une main et dans l'autre une spatule à chaux. Terre cuite polychrome.  
Mochica III - IV, Pérou, 300-500 après JC.  
17x14,5cm

Estimation : 400/600 €



**118**

Ensemble de deux oiseaux, leurs corps peints. Bois polychrome.  
Chancay, Pérou, 1100-1400 après JC.  
17,5x16cm.

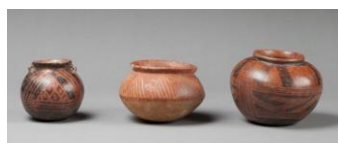
Estimation : 150/250 €



**119**

Buste de prêtre guerrier, le crâne déformé vers le haut. Il présente une expression grimaçante sous l'effet d'un hallucinogène. Terre cuite beige.  
Tumaco, Région de la rivière Mira, 500 avant - 500 après JC.  
14,5x12cm

Estimation : 150/250 €



**120**

Ensemble de trois vases shamaniques à décor symbolisant des peintures corporelles.  
Terre cuite polychrome.  
Carchi, Colombie, 800-1500 après JC.  
10x12,5 - 7,5x11,5 - 8x8,5cm

Estimation : 80/120 €



**121**

Ensemble de trois épingles à cheveux portées par les grands dignitaires au cours des cérémonies. Bronze et argent patiné par l'usage et le temps.  
Inca, Pérou, 1450-1532 après JC.  
23x6,8 - 21,5x7 - 21,5x6,8cm

Estimation : 120/180 €



**122**

Hache tomahawk de cérémonie en bois recouvert de tissu et de peaux de lama. La lame est en cuivre.  
Inca, Pérou, 1450-1532 après JC.  
30x8,5cm

Estimation : 180/220 €



**123**

Ensemble de deux colliers composés pour l'un de 58 et pour l'autre de 100 fusaiöles et perles en terre cuite. Quelques unes d'entre elles ornées de symboles incisés.  
Maya, Mexique, époque classique, 600-900 après JC.

Estimation : 80/120 €

**124**



Ensemble de deux vases shamaniques sur piédouche. Terre cuite polychrome.  
Carchi, Colombie, 800-1500 après JC.  
8,4x13 - 13x16cm

Estimation : 80/120 €



**125**

Sceptre de guerre orné sur la partie haute de plumes maintenues par des cordelettes en coton. Le manche est en bois.  
Inca, Pérou, 1450-1532 après JC.  
42cm

Estimation : 250/350 €



**126**

Ensemble de trois réceptacles shamaniques en bambou gravé de symboles divers.  
Chimu, Pérou, 1100-1400 après JC.  
15 - 14,5 - 13cm

Estimation : 120/180 €



**127**

Tambourin shamanique, armature de bois recouverte de cuir de lama et agrémentée d'un décor peint de motifs symboliques.  
Chancay, Pérou, 1100-1400 après JC.  
33x13cm

Estimation : 800/1200 €



**128**

Vase cylindrique à lèvres évasées. Il est orné d'un décor sur deux registres principaux symbolisant des divinités marines. Terre cuite polychrome.  
Nazca, Pérou, 200-600 après JC.  
19,8cm

Estimation : 280/320 €

**129**



Vase modelé et peint d'une tête d'otarie. Terre cuite polychrome ( un éclat sur le col ).  
Nazca, Pérou, 200-600 après JC.  
14x19cm

Estimation : 250/350 €

**130**



Grand vase à col étranglé et lèvres plates. La panse présente un décor de striures en relief.  
Nayarit, Mexique Occidental, 100 avant - 250 après JC.  
25x24cm

Estimation : 120/180 €

**131**



Vase étrier présentant un personnage accroupi, la tête et les membres modelés en relief.  
Terre cuite beige.  
Cupinisque, Pérou, 1200-500 avant JC.  
26x14cm  
Provenance : Ancienne collection du Docteur Gottfried Eysank Marien Von Fels ( Autriche)

Estimation : 350/450 €

**132**



Buste de dignitaire les bras ouverts. Terre cuite beige avec beaux restes de polychromie.  
Tête et un bras cassés collés.  
Teotihuacan, Mexique, 250-650 après JC.  
7x7cm  
Provenance : Collection privée, Allemagne; Ancienne collection Ferdinand Anton.

Estimation : 120/160 €

**133**



Buste d'idole féminine en terre cuite rouge café et brune. Tête cassée collée.  
Valdivia, Equateur, 2500-2000 avant JC.  
7,8x3,3cm.  
Provenance : Collection privée, Allemagne; Ancienne collection Ferdinand Anton.

Estimation : 250/350 €

**134**



Ensemble de trois têtes de jeune dignitaire avec déformation crânienne. Terre cuite beige et brune.

Tumaco, Equateur, 500 avant - 500 après JC.

8 - 8 - 4,8cm

Estimation : 70/90 €

**135**



Superbe coupe à offrande, elle présente trois shamans le corps peint en noir, debout. Ils sont surmontés de trois personnages, le corps peint en blanc et le visage en noir. Il s'agit ici probablement de dignitaire, leurs corps peints pour une cérémonie importante. Ils tiennent deux sceptres cérémoniels et deux animaux totems sont représentés à leurs côtés. Les lèvres externes sont ornées d'un décor géométrique régulier.

Terre cuite polychrome, cassée collée

Ica, Pérou, 900-1400 après JC.

20x4,2m

Estimation : 700/900 €

**136**



Vase avec bandeau incisé symbolisant une couronne de dignitaire. Terre cuite beige et brune.

Chavin, phase Kantur Wasi, 800-550 avant JC.

9x14cm

Estimation : 80/120 €

**137**



Vase à panse ovoïde orné d'un singe en relief. Terre cuite brune, cassée collée et manques.

Chimu, Pérou, 1100-1400 après JC.

18x15cm

Estimation : 60/90 €

**138**



Vase à potion, modelé d'une tête de dignitaire. Terre cuite brune, cassée collée et restaurée.

Inca, Pérou, 1450-1532.

16cm

Estimation : 60/90 €



**139**

Idole féminine callipyge, elle est présentée debout et porte un pagne autour de la taille, une longue natte retombant sur son ventre avec élégance.

Terre cuite orangée et beige. Restauration sur un bras et sur l'extrémité du pied.

Tlatilco, Vallée de Mexico ( type D1 ), époque préclassique moyenne formative, 1200-900 avant JC.

9x3,1cm

Provenance : Collection privée, Allemagne; Ancienne collection Ferdinand Anton.

Estimation : 600/900 €



**140**

Idole féminine callipyge. Elle est présentée debout, les mains posées sur le haut des cuisses dans un geste symbolique. Sa coiffe est agencée avec soin et se termine par deux nattes retombant dans son dos. Terre cuite à chromie rouge localisée. Tête cassée collée.

Tlatilco, Vallée de Mexico ( type D1 ), époque préclassique intermédiaire formative, 1200-900 avant JC.

9x4,6cm.

Provenance : Collection privée, Allemagne; Ancienne collection Ferdinand Anton.

Estimation : 400/700 €



**141**

Coupe shamanique ornée d'un médaillon et d'oiseaux stylisés. Terre cuite polychrome, égrenures sur le col.

Nazca, Pérou, 200-600 après JC.

16x9cm

Estimation : 50/80 €



**142**

Vase étrier à décor de symboles. Terre cuite polychrome, étrier cassé collé.

Lambayeque, Pérou, 1100-1400 après JC.

21x12,5cm

Estimation : 60/90 €



**143**

Vase étrier à large panse ovoïde, il est agrémenté de deux petits singes modelés en relief. Terre cuite polychrome.

Chimu, Pérou, 1100-1400 après JC.

21x18cm

Estimation : 120/180 €



**144**

Vase étrier présentant un dignitaire assis. Terre cuite beige à décor orangé ( Manque l'étrier ).

Mochica III - IV, Pérou, 300-500 après JC.

21x10cm

Estimation : 120/180 €



**145**

Petit mortier shamanique sculpté de la représentation de profil du Dieu Jaguar. Pierre dure avec traces de cinabre. Cassée collée sur le haut à un endroit.

Chavin Cupinisque, 1200-500 avant JC.

6,3x3,8cm

Estimation : 250/350 €



**146**

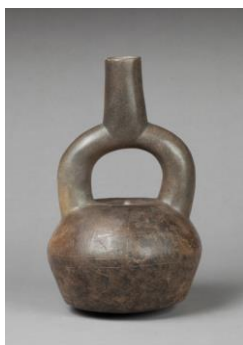
Vase étrier modelé d'un félin, le col est orné de motifs incisés sur deux registres. Terre cuite orangée à décor brun ( cassée collée et manques ) .

Lambayeque, Pérou, 1100-1400 après JC.

15x18cm

Provenance : Ancienne collection du Docteur Gottfried Eysank Marien Von Fels ( Autriche)

Estimation : 140/180 €



**147**

Vase étrier présentant un décor géométrisé sur la panse. Terre cuite brune ( restauration n'excédant pas 5 à 10% de la masse globale de l'œuvre ) .

Chavin Tembladera, Pérou , 700-200 avant JC.

23x14,5cm

Estimation : 120/180 €



**148**

Réceptacle à offrandes à décor d'oiseaux et de symboles. Terre cuite polychrome, éclats et usures sur le col.

Ica, Pérou, 900-1400 après JC.

8x10,5cm

Estimation : 30/50 €





**149**

Ocarina modelé d'un oiseau aux formes généreuses. Terre cuite brune et beige. Fels et manques sur le bec.

Chiriqui, Panama, 800-1500 après JC.

16x14cm

Estimation : 240/280 €



**150**

Coupe shamanique agrémentée sur les parois externes d'un décor incisé personnifiant des oiseaux stylisés et des motifs géométrisés. Terre cuite brune.

Chimu, Pérou, 1100-1400 après JC.

4,5x14,5cm

Estimation : 60/90 €



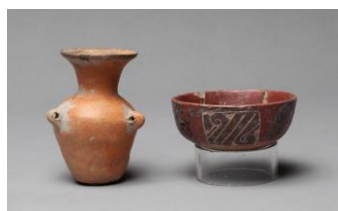
**151**

Statue représentant un shaman personnifié par l'excroissance au centre du front en forme de corne dirigée vers le ciel. Terre cuite beige et orangée ( manque un bras ) .

Colima, Mexique occidental, 100 avant - 250 après JC.

18x8cm

Estimation : 80/120 €



**152**

Ensemble composé d'un petit vase en terre cuite orangée et d'une coupe à décor de symboles en terre cuite polychrome( cassée collée )

Epoque précolombienne.

6x3 - 4x2,5cm

Estimation : 30/50 €



**153**

Amulette sculptée d'une divinité, les yeux étirés. Jadéite verte sculptée et polie.

Lambayeque, Pérou, 1100-1400 après JC.

5,2x3,6cm

Estimation : 240/280 €



**154**

Tête de prêtre à décor de crochet du serpent crotale sur la coiffe.  
Veracruz, Mexique, 200-600 après JC.  
8x6,5cm

Estimation : 80/120 €



**155**

Mortier shamanique modelé d'un buste de divinité avec larges tambas. Terre cuite orangée avec traces de polychromie.  
Zapotèque, Monte Alban, 600-900 après JC.  
15x10cm

Estimation : 120/180 €



**156**

Ensemble de trois masques heaumes représentant des têtes de divinités anthropozoomorphes. Terre cuite.  
Veracruz, Mexique, 200-700 après JC.  
10,9 - 11,5 - 8,5cm

Estimation : 150/250 €



**157**

Vase tubercule, Mochica, Pérou

Estimation : 200/250 €



**158**

Vase étrier présentant la figure du dieu jaguar de profil, terre cuite brune et beige.  
Chavin, Cupisnique, Pérou, 900-400 avant JC.  
20 x 15 cm.

Estimation : 180/220 €



**159**

Figure totémique représentant le Dieu Requin, la tête surmontée d'une couronne à décors incisés. Terre cuite beige avec restes de polychromie.  
Tumaco, Equateur. 500 avant-500 après JC.  
8x12,5 cm.

Estimation : 150/200 €



**160**

Coupe à potion shamanique présentant un motif dentelé et modelé en relief, ainsi que de nombreux symboles incisés s'imbriquant les uns dans les autres avec maîtrise.  
Terre cuite orangée, microfissure et éclats sur la crête dentelée.  
Île de Marajo, Brésil, groupe des agriculteurs su andins, type Arari rouge avec incision, phase Marajoara, 400-1350 après JC  
13,5x4,5cm.

Estimation : 60/90 €



**161**

Vase portrait à col cylindrique se terminant par des lèvres évasées, il présente la tête d'un jeune dignitaire le menton orné d'un symbole et les joues peintes pour une cérémonie.  
Terre cuite polychrome.  
Nazca. Pérou, 200-600 après JC.  
15x13 cm.

Estimation : 250/350 €



**162**

Tête votive présentant un visage à l'expression concentrée et attentive, les joues ornées d'un décor scarifié. Pierre volcanique, discrètes traces de colorants minéraux.  
Huari, Pérou, 700-1000 après JC.  
10x8cm

Estimation : 200/300 €



**163**

Grand vase cylindrique, il est agrémenté d'un décor à trois registres, présentant dans celui du milieu des condors aux ailes déployées, animal considéré comme le messager du dieu soleil. Terre cuite polychrome, légèrement cassée-collée. Maya, Ulua Valley, Honduras. Epoque classique, 600/900 après JC.  
20cmx18cm

Provenance : ancienne collection Vaughn B. Coyne USA. Vente arte primitivo du 3 Juin 2005, numéro 199 du catalogue.

Estimation : 800/1200 €



**164**

Ocarina anthropomorphe, il présente une prêtresse debout, le corps recouvert d'un huipil et d'une large jupe à pans rectangulaires. Ses bras se terminent par des mains symbolisant les serres ou le bec d'un oiseau. Son visage à l'expression intense est surmonté d'une coiffe en arc de cercle avec excroissance ondulante. Terre cuite polychrome, cassée collée, quelques restaurations n'excédant pas 5 à 10% de la masse globale de l'œuvre.

El Faisan, Veracruz, Mexique, 250 - 900 après JC.

34x29cm

Bibliographie : " Pre-columbian art of Mexico and central America" Hasso Von Winning, Harry N. Abrahams Edition, New York, 1973; page 204 fig.268 pour une œuvre proche

Estimation : 1800/2800 €



**165**

Personnage masculin assis tenant un bol dans ses mains et de l'autre un instrument réalisé dans une coloquinte utilisé pour faire couler le pulque ( boisson enivrante fabriquée à partir de la pulpe d'agave ) . Il présente une musculature puissante, une expression légèrement courroucée, peut être sous l'effet de la boisson. Terre cuite beige et rouge café, légèrement cassée collée, manques visibles sur le bas de l'amulette.

Jalisco, Mexique occidental, 100 avant - 250 après JC.

51x29x29cm

Estimation : 2200/2800 €



**166**

Vase zoomorphe, il présente un chien aux aguets sur quatre pattes courtes et puissantes. Son ventre est généreux, ses oreilles dressées et la gueule ouverte montre les dents en signe de protection. Sa queue est dirigée vers le ciel et elle forme le bec verseur. Terre cuite à belle engobe beige et rouge café.

Colima, Mexique occidental, 100 avant - 250 après JC.

21x39x20cm

Estimation : 3500/4500 €

**167**

Chef assis, le corps en grande partie orné de scarifications. Il présente une expression grimaçante, peut être sous l'effet d'un hallucinogène. Terre cuite rouge café et beige, éclats sur le plateaux.

Taironas, Colombie, 800-1500 après JC.

17,5x7cm

Estimation : 300/500 €



**168**

Vase étrier présentant un personnage transportant sa charge dans le dos. Terre cuite orangée et beige ( cassée collée ).  
Mochica II-III, Pérou, 200-400 après JC.  
23x11,5cm

Estimation : 200/300 €



**169**

Vase étrier orné sur la panse d'un décor de motifs géométriques incisés. Terre cuite.  
Chavin du Marañón, Pérou, 700-200 avant JC.  
21x15cm

Estimation : 150/250 €



**170**

Vase étrier, la panse modelée d'un fruit stylisé. Terre cuite beige.  
Transition Chimu / Inca, Pérou, 1300-1432 après JC.  
12x14cm

Estimation : 50/80 €



**171**

Coupe ornée de motifs concentriques aux couleurs alternées. Terre cuite polychrome.  
Nazca, Pérou, 200-600 après JC.  
9,4x18cm

Estimation : 120/180 €



**172**

Amulette utilisée comme pendentif talismanique, elle est sculptée d'un personnage accroupi dans une position momiforme. Pierre dure verte polie aux reflets aquatiques, percement transversal biconique.  
Mezcala, région du Guerrero, Mexique, 300-100 avant JC.  
8,5x6cm

Estimation : 120/180 €



**173**

Vase étrier présentant sur une face le dieu de la nature et sur l'autre une scène d'intronisation. Terre cuite brune.  
Chimu, Pérou, 1100-1400 après JC.  
25x16cm

Estimation : 240/280 €



**174**

Statue anthropomorphe, elle présente un joueur de balle assis, il tient dans une de ses mains la balle, dans un geste symbolique, son nez est agrémenté d'un large ornement tubulaire et des oreilles ornées de tambas circulaires. Sa tête est couverte d'une coiffe conique agrémentée d'un motif ondulant. Terre cuite polychrome, quelques traces d'oxyde de manganèse localisées. Une jambe cassée-collée.

Nayarit, Mexique occidentale. 100 avant -250 après JC.

34x13x17 cm

Un test de thermoluminescence situant l'objet dans la période donnée sera remis à l'acquéreur.

Estimation : 1200/1800 €



**175**

Pendentif talismanique de grand dignitaire. Il présente un personnage debout, portant une couronne ornée de deux animaux de profil. Jadéite verte au polie lumineux et aquatique. Trous de suspensions biconiques.

Costa Rica, 100-500 après JC.

11,5x4cm

Estimation : 2000/3000 €



**176**

Pendentif talismanique, il présente un buste d'homme à la bouche animale, peut être un animal ornithorhynchidae. La couronne est agrémentée de la figure totémique du même animal. Pierre verte à veinures sombres.

Costa Rica, 800-1200 après JC.

9x3cm

Estimation : 200/300 €



**177**

Pendentif talismanique présentant un buste de divinité de proportions puissantes et aux traits de félinés. Jadéite verte polie avec reflets lumineux. Trous biconiques.  
Costa Rica, 500-100 avant JC.  
5,3x3cm

Estimation : 250/350 €



**178**

Guerrier tenant une massue dans ses mains, il porte un casque à deux excroissances, son corps et son visage sont peints pour une cérémonie. Terre cuite polychrome ( les deux jambes et tête cassées collées ) .  
Nayarit, Mexique Occidental, 100 avant - 250 après JC.  
29x13cm

Estimation : 400/600 €



**179**

Vase cylindre, agrémenté de deux registres de glyphes. Terre cuite polychrome, légèrement cassée collée.  
Maya, époque classique, 600-900 après JC.  
14,5x12,5cm

Estimation : 280/320 €



**180**

Personnage féminin assis à même le sol, elle porte une jupe autour de la taille et tient sur son épaule un réceptacle contenant du maïs ou des haricots. Terre cuite ( restauration sur la jupe ).  
Jalisco, Mexique occidental, 100 avant - 250 après JC.  
35x21cm

Estimation : 700//900 €



**181**

Personnage féminin assis. Les mains posées sur sa jupe. Elle porte des ornements d'oreilles et un réceptacle à pulque sur la tête. Terre cuite polychrome, éclats à l'extrémité de l'ornement nasal, jupe cassée collée.  
Nayarit, Ixtlan del Rio, Mexique Occidental, 100 avant - 250 après JC.  
30x21cm

Estimation : 400/600 €

**182**



Ensemble : Un bovidé en terre cuite, Pérou, vers 1950; et deux urnes de style Zapotèque, région de Oaxaca. Première moitié du XX ème siècle.  
9 - 11 - 16cm

Estimation : 10/20 €

**183**



Sceau cylindre utilisé pour se peindre le corps avant les grandes cérémonies. Il présente le Dieu Jaguar dressé de profil. Terre cuite beige et brune, cassée collée.  
Tumaco, Equateur, 500 avant - 500 après JC.  
8,5x3,2cm

Estimation : 120/180 €

**184**



Ensemble de deux têtes Zapotèque, Mexique; une tête olmécoïde, bassin de Mexico et une grande tête Veracruz. Terre cuite.  
Epoque précolombienne.  
7 - 10 - 6 - 13,5cm

Estimation : 40/70 €

**185**



Ensemble : Un vase à potion shamanique avec panse discoïdale, Colima, 100 avant - 250 après JC. Un vase à potion avec bec verseur, Valdivia et une tête Veracruz. Terre cuite.  
Epoque précolombienne.  
9 - 7,5 - 6cm

Estimation : 30/50 €

**186**



Gantelet de protection, baguette de bois recouverte de tissus et bordée de fourrure de vigogne.  
Huari, Pérou, 700-1000 après JC.  
27x13cm

Estimation : 80/120 €



**187**



Ornament de tête en forme de couronne. Cordelettes et laines de lama teintées en rouge.

Inca, Pérou, 1450-1532 après JC.

43x25cm

Estimation : 120/180 €

**188**



Ornament de la coiffe cérémonielle d'un dignitaire. Rafia tressé, tissus et plumes.

Nazca, Pérou, 200-600 après JC.

31cm

Estimation : 120/180 €

**189**



Gantelet à décor géométrisé. Baguette de bois recouverte de tissus.

Huari, Pérou, 700-1000 après JC.

31x17cm

Estimation : 80/120 €

**190**



Miroir quadrangulaire avec angles coupés. Anthracite sculptée et polie laissant refléter la lumière et ce qui l'entoure.

Chavin, Pérou, 700-200 avant JC.

13x9cm

Estimation : 350/450 €

**191**



Statuette féminine, elle présente une jeune fille accroupie. Un de ses bras reposant sur le haut du genou, elle porte sa main sur sa bouche avec gourmandise. Belle expression espiègle et nombreux ornements attestant de son rang de dignitaire au sein du clan. Terre cuite saumon et orangée.

Chinesco, Mexique occidental, 250 avant - 100 après JC.

25x17cm

Estimation : 2000/3000 €



**192**

Vase étrier à décor de quatre piments modelés en relief. Terre cuite polychrome, restauration sur l'anse.

Mochica final, Pérou, 500-700 après JC.

19x12cm

Estimation : 250/350 €



**193**

Vase tripode shamanique en forme de félin stylisé. Terre cuite polychrome, cassée collée restaurée.

Nicoya, Costa Rica, 800-1200 après JC.

19,5x9cm

Estimation : 120/180 €



**194**

Coupe à libation utilisée pour les offrandes destinées à la déesse terre-mer, elle présente une femme allongée venant d'accoucher, modelée en relief au centre. Terre cuite orangée.

Mochica, Pérou, 200-600 après JC.

16 x 6 cm.

Provenance : Ancienne collection du Dr Eysanck, Autriche.

Estimation : 280/320 €



**195**

Tête cultuelle présentant un visage peint aux traits stylisés et épurés. Tissus, feuilles et matières diverses.

Chancay, Pérou, 1100-1400 après JC.

22x19cm

Estimation : 200/300 €



**196**

Biface en silex.

Montagne Amguid, Sahara Algérien. Epoque acheuléenne, paléolithique inférieur, 1,7 - 0,3 Millions d'années.

18,5x9,5x6cm

Estimation : 50/80 €



**197**

Biface en silex.

Montagne Amguid, Sahara Algérien. Epoque acheuléenne, paléolithique inférieur, 1,7 - 0,3 Millions d'années.

18,5x10x6,5cm

Estimation : 70/90 €



**198**

Biface en silex.

Montagne Amguid, Sahara Algérien. Epoque acheuléenne, paléolithique inférieur, 1,7 - 0,3 Millions d'années.

15,5x9,5x4,5cm

Estimation : 40/70 €



**199**

Biface en silex.

Montagne Amguid, Sahara Algérien. Epoque acheuléenne, paléolithique inférieur, 1,7 - 0,3 Millions d'années.

12,5x6x3,5cm

Estimation : 60/90 €



**200**

Mortier avec son pilon ovoïde utilisé probablement pour broyer le blé, l'orge ou le sorgo. Pierre dure avec belles traces d'époque d'utilisation interne.

Région du Tenéré, Termitgebirge, Sahara Niger. Epoque Néolithique.

Dimensions du mortier : 21x6,5cm

Estimation : 180/220 €



**201**

Mortier de forme concave avec son pilon ovoïde utilisé probablement pour broyer le blé, l'orge ou le sorgo. Pierre dure avec belles traces d'époque d'utilisation interne.

Région du Tenéré, Termitgebirge, Sahara Niger. Epoque Néolithique.

Dimensions du mortier : 17x39x17cm

Estimation : 300/500 €

**202**



Ensemble de deux bifaces en silex taillé et d'un couteau circulaire en silex blond et vert  
Epoque néolithique, Niger.  
10 - 5,5 - 6,5cm

Estimation : 30/50 €

**203**



Biface en silex taillé et semi-poli.  
Epoque néolithique, Niger.  
13,5x6cm

Estimation : 40/70 €

**204**



Biface Néolithique en silex taillé par percussion.  
Epoque Acheuléen, néolithique inférieur. Mauritanie. 19x12x2 cm  
19,5x12,5cm

Estimation : 80/120 €

**205**



Couteau en silex au tranchant effilé. Léger éclat sur une extrémité. Porte une inscription de collection " 1395 R.c. Egypte"

Epoque prédynastique. Egypte.  
21x4cm

Provenance : Collection d'un amateur français constituée entre 1920 et 1930. Resté jusqu'à ce jour dans la famille.

Estimation : 200/300 €

**206**

Deux têtes d'idoles à « bec d'oiseaux » et un personnage chevauchant un buffle  
Art syro-hittite. IIIè-IIè mill. Av. J.-C  
4,5x3 - 5x2 - 8,5x8,5cm

Estimation : 250/350 €



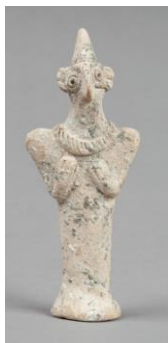
**207**

Tanagréenne vêtue d'un long chiton recouvert d'un himation. Tête recollée peut-être rapportée. Terre cuite.

Tarente. Epoque hellénistique

18,5x5,5cm

Estimation : 300/400 €



**208**

Idole syro-hittite à bec d'oiseau et yeux pastillés, coiffé d'un bonnet pointu et parée d'un large collier. Terre cuite.

III<sup>e</sup>-II<sup>e</sup> mill. Av. J.-C

11,5x4,5cm

Estimation : 250/350 €



**209**

Ensemble de deux lampes à huile, l'une d'elle avec une scène de sodomie. Terre cuite orangée avec traces de concrétions calcaires localisées.

Epoque romaine.

12 - 12,5cm

Estimation : 40/70 €



**210**

Ensemble de deux Kylix en terre cuite vernissée brune, l'une d'elles cassée collée. Grande Grèce, époque hellénistique.

Nous joignons une coupe à deux anses Dauno Messapien.

16,5x4,5 - 18x4,5 - 17x4,5cm

Estimation : 150/250 €



**211**

Ensemble de trois vases et flacons en terre cuite beige orangée et rouge café.

Epoque romaine et gallo romaine.

13 - 15,5 - 10,5cm

Estimation : 30/50 €

**212**



Coupelle sigillée en céramique à engobe rouge. Carthage. Epoque romaine  
8,5x3,5cm

Estimation : 20/30 €

**213**



Ensemble de deux coupes diminutives. Terre cuite orangée. Une cassée collée  
Région de Pétra, Jordanie, Epoque romaine.  
3,6x7 - 3,2x6,9cm

Estimation : 30/50 €

**214**



Deux alabastres à panses globulaire et piriforme. Eclat au col et fêle. Terre cuite à engobe  
beige. Proche-Orient. Epoque romaine.  
13,5 - 9cm

Estimation : 50/80 €

**215**

Œnochoé à bec trilobé en bucchero nero ornée d'incisions concentriques autour du col.  
De type Buchero, cette céramique typiquement étrusque était noircie par cuisson en  
fumigation et polie pour imiter le lustre du métal. Terre cuite brune, altération de surface  
localisée sur la panse. Quelques éclats sur le piédouche.  
Etrurie. VII<sup>e</sup>-VI<sup>e</sup> s. av. J.-C.  
28,5x18cm

Estimation : 400/700 €

**216**

NON VENU

Estimation :

**217**

NON VENU

Estimation :



**218**

Petite lampe à huile en terre cuite à engobe orangée. Anse cassée collée.  
Epoque romaine.  
7,5x20cm

Estimation : 20/30 €



**219**

Pierre de lettré en marbre veiné à décor de fleurs d'arbre.  
Chine, XX ème siècle.  
17,5x21cm

Estimation : 80/100 €



**220**

Vase en porcelaine bleu et blanc à décor de deux dragons parmi des fleurs. Eclat au col  
Chine, début XX ème siècle.  
37,5 cm

Estimation : 120/150 €



**221**

Bois de lettré. Soclé.  
Chine. XX ème siècle  
39,5 cm.

Estimation : 120/150 €

**222**



Théière en porcelaine dans son panier en osier.  
Chine. Fin XIX ème siècle.

Estimation : 120/150 €

**223**



Deux coupelles de style Song.  
Chine, XX ème siècle.  
13x7,5 - 13,5x7,5cm

Estimation : 30/50 €

**224**



Coupelle de style Yuan à glaçure celadon.  
Chine, XX ème siècle  
13 cm.

Estimation : 30/50 €

**225**



Petit bol celadon. Vert aquatique. Grès à décor incisé.  
Chine, XX ème siècle.  
13,2cm

Estimation : 20/30 €

**226**



Coupe en grès porcelaineux.  
Chine, fin XIX ème siècle.  
22 cm

Estimation : 40/60 €



**227**



Deux coupes en Jadéite.  
Chine. XX ème siècle.  
10 - 10 cm

Estimation : 30/50 €

**228**



Bitong en tuya.  
Chine, XX ème siècle.  
10x7cm

Estimation : 80/100 €

**229**



Bitong en tuya.  
Chine, XX ème siècle.  
17x15cm

Estimation : 150/180 €

**230**



Pipe à eau à décor de personnages gravés  
Chine, XX ème siècle  
30 cm.

Estimation : 50/70 €

**231**



Petit vase en porcelaine jaune, marque apocryphe.  
Chine, XX ème siècle.  
7x10cm

Estimation : 60/80 €



**232**

Vase rituel en forme d'hibou, style shang en bronze  
Chine.  
24 cm.

Estimation : 200/300 €

**233**



Grande boîte de lettré carré en cuivre,  
à décor gravé d'inscriptions chinoises  
12,5x12,5 cm.  
On joint une petite boîte en cuivre avec inscription.  
5,7x5,7cm  
Chine, XX ème siècle

Estimation : 40/60 €

**233bis**

Nécessaire à pique-nique, un couteau et 2 baguettes en os. Décor en galucha.  
Chine, début XX ème siècle  
28 cm

Estimation : 80/100 €



**234**

Pot avec couvercle Blanc bleu  
chine début XX ème  
20cm

Estimation : 100/120 €



**235**

Tripode "Yue" en bronze.  
Style Shang, Chine, XX ème siècle.  
21,5cm

Estimation : 100/120 €



**236**

Pierre archaïque, style neolithique en jadeite  
Chine, XX ème siècle  
26 cm

Estimation : 80/100 €



**237**

Pierre de lettré à décor de montagne.  
Chine, début XX ème siècle.  
28x12 cm

Estimation : 120/150 €



**238**

Pot en porcelaine de Nankin.  
Chine, XX ème siècle  
9,8 cm

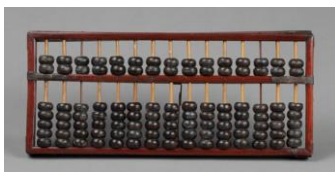
Estimation : 30/50 €



**239**

Vase sang de bœuf . Cassé collé.  
Chine XX ème  
21 cm

Estimation : 10/20 €



**240**

Lot de deux bouliers.  
Chine, XX ème siècle.  
33x14 - 42x18cm

Estimation : 30/50 €

**241**

Boudha en bronze doré accompagné d'un singe et d'un éléphant, style Rattanakosin, école de Bangkok. Début XX ème siècle.  
58x33x21cm

Estimation : 600/800 €



**242**

Ensemble composé de deux petits tableaux, travail de Canton.  
Paille de riz.  
10x14,5 - 10x14,5cm

Estimation : 100/150 €



**243**

Ensemble de deux panneaux avec deux carreaux peints présentant des personnages avec animaux et inscriptions. Ils sont dans un encadrement à décor de table et de rinceaux floraux. Bois laqué.  
Chine, XX ème siècle.  
90x44 - 90x44,5cm

Estimation : 150/250 €



**244**

Petite table à quatre pieds en bois patiné.  
Chine, XX ème siècle.  
75x35x15cm

Estimation : 30/50 €



**245**

Petite table à quatre pieds en bois patiné.  
Chine, XX ème siècle.  
95x47x18cm

Estimation : 50/80 €



**246**

ECOLE CHINOISE Xxème  
"Jeune fille au vase"  
Affiche en couleur  
Chine XXème siècle  
78x55,5cm

Estimation : 150/200 €



**247**

ECOLE CHINOISE XXème  
"Jeune fille à la boîte de savon"  
Affiche en couleur  
Chine, XX ème siècle  
78x55,5cm

Estimation : 150/200 €



**248**

Peinture taoïste sur soie. Encadrée. Elle représente un mandarin entouré de huit servants.  
Chine, Fin XIX ème siècle.  
130x77cm

Estimation : 300/400 €



**249**

Grande peinture taoïste sur papier encadrée représentant un mandarin assis sur un charriot tué par un dragon et entouré de servants dans les nuages.  
Chine, début du XX ème siècle.  
148x79cm

Estimation : 250/350 €



**250**

Tara assise entourée de deux servants. Peinture sur soie.  
Chine, XIX ème siècle. Encadrée.  
140x69cm

Estimation : 450/550 €



**251**

Peinture sur toile présentant plusieurs personnages en position conventionnelle.  
Chine, XX ème siècle.  
174x97cm

Estimation : 150/200 €



**252**

Coiffeuse à trois tiroirs à décor de rinceaux et d'animaux fantastiques. Bois laqué et doré.  
Chine, XX eme siècle  
70x31x20 cm

Estimation : 120/180 €



**253**

2 peintures chinoises : l'une d'elle à décor de Geisha tenant un lampion, la second représentant une vieille femme balayant. Gouache sur papier.  
Chine.  
39,5x32 à vue.

Estimation : 15/30 €



**254**

Ensemble composé de deux éléments d'architecture à decors de fleurs et volute, laqué rouge, noire et or.  
Chine.  
59x31 cm.

Estimation : 50/100 €



**255**

Ensemble composé de deux éléments d'architecture à decors de fleurs et volute, laqué rouge et or.  
Chine.  
66x23,5 cm.

Estimation : 50/100 €



**256**

Ensemble formé de deux éléments d'architecture en bois lourd, décor de sanctuaire ou d'autel ancestral sculptés et ajourés, composés de motifs de fleurs et d'oiseaux stylisés. Pigments rouge et or. Marques d'usages, légères fissures. Indonésie, Java (Chinois)

- a. 65 x 23cm
- b. 65x 35cm

Estimation : 50/100 €



**257**

Ensemble composé de deux éléments d'architecture à decors de fleurs et volute, laqué rouge, noire et or.

Chine.

60x27 cm et 55x25 cm.

Estimation : 50/100 €



**258**

2 éléments de pagode en bois doré.

Bali, XX ème siècle.

57x19 cm

Estimation : 80/120 €

**259**

Element d'architecture en bois sculpté à décor de volute, fruits et oiseaux, laqué rouge et or, monté en lampe.

Chine.

49 cm.

Estimation : 40/80 €

**260**

Element d'architecture en bois laqué et patiné.

Chine, XX ème siècle.

47x23cm

Estimation : 20/30 €

**261**

Arcature d'autel à décor floral. Bois polychrome et doré.  
Bali, XX ème siècle.  
45,5x16cm

Estimation : 10/20 €



**263**

Kakemono, encre et couleurs sur papier, branche fleuries sur fond de pleine lune et calligraphie.  
Japon, XXe siècle.  
125x52cm  
Provenance : Collection du professeur L.T. K., Paris, acquis par lui même à Drouot entre 1960 et 1990 environ.

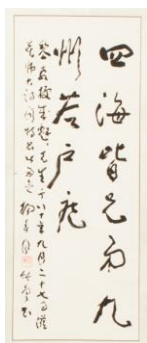
Estimation : 300/400 €



**264**

Kakemono, encre et couleurs sur papier, iris.  
Japon, début du XXe siècle.  
187x42cm

Estimation : 180/220 €



**265**

Encre sur papier, calligraphie.  
Chine, XXe siècle.  
156x47cm

Estimation : 200/300 €



**266**

Kakemono, encre et couleurs sur papier, deux oiseaux dont un retenu dans une cage suspendue à branche fleurie.  
Tsing, Chine, XVIII ème siècle.  
107x42cm

Estimation : 300/500 €





**267**

Kakemono, encre et couleurs sur papier, un coq sur un tambour.  
Japon, fin Meiji.  
187x47cm

Estimation : 300/500 €



**268**

Encre et couleurs sur papier, branches de pivoine. Accompagné d'une référence d'inventaire G9/36. Conservé dans une boîte en bois.  
Chine, XXe siècle.  
192x50cm

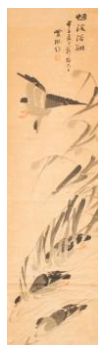
Estimation : 300/500 €



**269**

Kakemono, encre et couleurs sur papier, deux pies perchées sur des branches de prunus.  
Porte un numéro d'inventaire G9/36.49  
Chine, XXe siècle.  
212x47cm

Estimation : 300/500 €



**270**

Kakemono, encre et couleurs sur papier, canards et bambous.  
Japon, début du XXe siècle.  
216x51cm

Estimation : 300/500 €



**271**

Kakemono, encre et couleurs sur papier, trois geishas. Conservé dans une boîte en bois.  
Japon, début du XXe siècle.  
190x40cm

Estimation : 300/500 €



**272**

Encre sur papier, écureuils sur une branche. Conservé dans une boîte en carton.  
Chine, XXe siècle.  
169x31cm

Estimation : 300/500 €



**273**

Kakemono, encre et couleurs sur papier, oiseau parmi les fleurs. Conservé dans une boîte en bois.  
Japon, début du XXe siècle.  
210x57cm

Estimation : 300/500 €



**274**

Kakemono, encre et couleurs sur toile, deux rouges-gorges sur des branches fleuries, fleurs de lotus et iris.  
Japon, début du XXe siècle.  
145x61cm

Estimation : 300/500 €



**275**

Encre et couleurs sur papier, barque au pied d'une falaise.  
Chine, XXe siècle.  
164x55cm

Estimation : 200/300 €



**276**

Encre et couleurs sur papier, deux oies survolant des bambous.  
Chine, XXe siècle.  
185x61cm

Estimation : 300/500 €

Vente aux enchères publiques  
 Mercredi 14 décembre 2016 à 15 h  
 46 rue Jules Ferry – 96170 Bagnolet

Nom et prénom / Fullname .....  
 Adresse / Adress .....  
 Tél. / Phone .....  
 E.Mail .....  
 Références bancaires (ou relevé d'identité bancaire joint) / Bank details .....

à renvoyer à :  
 46, rue Jules Ferry -93170  
 Bagnolet Tél.: 0148 57 9146 - Fax: 0148  
 57 6818  
 leo.reynes@origineauktion.fr

- Vous prie d'acheter à la vente mentionnée ci-dessus les numéros suivants aux limites indiquées.  
*Please bid on my behalf the following lots up to the price below at the above sale.*
- Vous prie de me faire participer aux enchères par téléphone, à la vente mentionnée ci-dessus, en vue de l'achat des lots suivants :  
*I Wish to bid by phone for the following lots :*

Date / date : ..... Signature / signed : .....

N°	Désignation	Limite à l'enchère en €

**Conditions générales de ventes**

La vente se fera expressément au comptant et les prix s'expriment en euros (€). L'adjudicataire devra acquitter en sus du montant des enchères : 25% TTC

Dès l'adjudication prononcée, les objets sont sous l'entière responsabilité de l'acquéreur. Il est conseillé aux adjudicataires de procéder à l'enlèvement de leurs lots dans les meilleurs délais afin d'éviter les frais de manutention et de gardiennage qui sont à leur charge. Le retour des lots à l'étude est une facilité pour les clients celui-ci n'engage pas la responsabilité du Commissaire-Preiseur à quelque titre que ce soit.

En cas de paiement par chèque, la délivrance des objets pourra être différée jusqu'à l'encaissement. Aucun lot ne sera remis aux acquéreurs avant acquittement de l'intégralité des sommes dues.

Règlement en espèces pour un montant maximum de 1 000 € pour les particuliers résidant fiscalement en France ou 10 000 € lorsque l'acquéreur peut justifier que son domicile fiscal n'est pas en France en fournissant copie de son passeport ainsi qu'un justificatif de domicile.

En cas de contestation au moment des adjudications, c'est-à-dire s'il est établi que deux ou plusieurs enchérisseurs ont simultanément porté une enchère équivalente et réclament cet objet après le prononcé du mot adjudgé, le dit objet sera remis en adjudication au prix proposé par les enchérisseurs et tout le public présent sera admis à enchérir à nouveau.

À défaut de paiement, l'objet pourra être remis en adjudication sur folle enchère, immédiatement ou à la première opportunité. L'ordre du catalogue sera suivi, toutefois le commissaire-priseur se réserve le droit de réunir ou de diviser des lots.

Les indications figurant au catalogue sont établies par l'OVV ORIGINE AUCTION et l'expert, qui l'assiste le cas échéant, avec toutes la diligence requise par un OVV de meubles aux enchères publiques, sous réserve des notifications, déclarations, rectifications, annoncées au moment de la présentation de l'objet et portée au procès-verbal de la vente.

Ces informations, y compris les indications de dimension figurant dans le catalogue sont fournies pour faciliter l'inspection de l'acquéreur potentiel et restent soumises à son appréciation personnelle. Les proportions et les couleurs des œuvres portées au catalogue peuvent être différents en raison du processus d'impression.

L'absence d'indication d'une restauration d'usage, d'accidents, retouches ou de tout autre incident dans le catalogue, sur des rapports de conditions ou des étiquettes ou encore lors d'une annonce verbale n'implique nullement qu'un bien soit exempt de défaut.

Pour les objets d'archéologie, en l'absence de scanner ou étude scientifique de surface, l'OVV ORIGINE AUCTION ne peut garantir l'état de l'objet. Seules les imperfections, restaurations décelables, manques visibles, après étude visuelle effectuée par l'expert sont indiquées au catalogue.

En cas de contestations notamment sur l'authenticité ou l'origine des objets vendus, l'OVV ORIGINE AUCTION est tenue par une obligation de moyens ; sa responsabilité éventuelle ne peut être engagée qu'à la condition expresse qu'une faute personnelle et prouvée soit démontrée à son encontre. Les mentions concernant le bien sont fonction de l'état des connaissances à la date de la vente et toute erreur ou omission ne saurait entraîner la responsabilité de l'OVV ORIGINE AUCTION.

Les mentions concernant la provenance et/ou l'origine du bien sont fournies sur indication du vendeur et ne sauraient entraîner la responsabilité de l'OVV ORIGINE AUCTION. Nous invitons donc les acquéreurs à juger par eux-mêmes ou assistés de l'expert qu'ils estiment compétent, de la qualité des œuvres présentées à la vente. Cela durant la durée des expositions publiques. Aucune réclamation ne sera recevable dès l'adjudication prononcée.

L'exportation de tout bien hors de France peut être soumise à l'obtention d'une autorisation d'exporter que ce soit dans un État membre ou hors de l'Union Européenne. Il est de la responsabilité de l'acquéreur d'obtenir l'autorisation d'exportation. Le fait qu'une autorisation d'exporter requise soit refusée ou tardive, ne pourra pas justifier l'annulation de la vente, ni aucun retard de paiement du montant total dû.

La Maison de Ventes se charge d'exécuter gratuitement les ordres d'achat et les enchères téléphoniques qui lui sont confiés. Ils sont une facilité pour les clients. La Maison de Ventes n'est pas responsable pour avoir manqué d'exécuter un ordre ou une demande de téléphone par erreur ou pour tout autre cause.

Dans l'hypothèse de deux ordres d'achat identiques, c'est l'ordre le plus ancien qui aura la préférence. En cas d'enchères dans la salle pour un montant équivalent à un ordre d'achat, l'enchérisseur présent aura la priorité.

Retrait des achats : les meubles et les objets volumineux seront à retirer dans le délai d'une semaine maximum après la vente et sur rendez-vous, les frais de stockage sont à la charge de l'acheteur. Le magasinage des objets n'engage pas la responsabilité de la Maison de Ventes. Les tableaux et objets d'art peuvent également être retirés sur rendez-vous à l'OVV par l'acheteur ou toute autre personne de son choix présentant obligatoirement une pièce d'identité et mandat de retrait signé par l'acheteur. Concernant l'expédition des lots, l'OVV ORIGINE AUCTION ne saurait être tenue pour responsable quant à la perte, accident, ou avarie que pourrait subir le(s) bien(s) lors de son envoi, postal ou par transporteur, et ce malgré tout le soin apporté à la préparation des paquets, et par conséquent ne pourra être soumise à remboursement ou tout autre frais engendrés par ce fait. Les frais d'expédition sont à la charge de l'acheteur. Après un délai de quinze jours de stockage gracieux, ce dernier sera facturé 50€ TTC par semaine et par lot. Toute semaine commencée est réputée due.

Le fait de participer à la vente entraîne obligatoirement l'acceptation de ces conditions.