



40



33



50



88



E



77



63



71

40. Grand masque portrait
Terre cuite. Mochica, 200-600 après J.-C.
1 400 / 1 800 euros

E. Belle tête de guerrier
Terre cuite. Veracruz, 400-900 après J.-C.
600 / 800 euros

86. Vase à offrandes
Terre cuite. Mochica, 200-600 après J.-C.
450 / 550 euros

52. Vase étrier anthropomorphe
Terre cuite polychrome.
Mochica III-IV, 300-500 après J.-C.
500 / 700 euros



86



D



52



28



H



87

33. Conopa
Pierre mouchetée polie.
Inca, 1450-1532 après J.-C.
300 / 400 euros

77. Amulette anthropomorphe
Jadéite polie. Olmèque, 100 avant - 500 après J.-C.
1 200 / 1 600 euros

63. Idole anthropomorphe
Pierre. Mezcala, région du Guerrero, pré-classique final, 300-100 avant J.-C.
1 400 / 1 800 euros

28. Vase anthropomorphe
Terre cuite. Viru, 500-300 avant J.-C.
700 / 900 euros

50. Hache de combat ou de cérémonie
Pierre polie. Taïno, 800-1500 après J.-C.
350 / 450 euros

88. Coupe semi-sphérique
Terre cuite. Maya Toltèque, époque classique finale, 900-1200 après J.-C.
700 / 900 euros

71. Vase à double panse anthropomorphe
Terre cuite. Inca, 1450-1532 après J.-C.
400 / 600 euros

87. Vase étrier anthropomorphe
Terre cuite. Mochica III-IV, 400-600 après J.-C.
700 / 900 euros

H. Couteau sacrificiel ou de combat
Obsidienne. Aztèque, 1300-1521 après J.-C.
700 / 1 000 euros

D. Bel ensemble de coupes cultuelles
Terre cuite polychrome.
Cajamarca, 500-1450 après J.-C.
150 / 250 euros pièce (le lot sera divisé)

Credits photographiques : Virginie Rouffignac
Tous droits réservés - Desbenoit Fierfort et Associés



L



M



N



P



C



A2

L. Tablier Molas
Tissus colorés. Indiens Kuna.
Archipel des Semblas
200 / 300 euros

M. Tablier Molas
Tissus colorés. Indiens Kuna.
Archipel des Semblas
200 / 300 euros

N. Tablier Molas
Tissus colorés. Indiens Kuna.
Archipel des Semblas
200 / 300 euros

P. Ex-voto
Plaque de métal peinte.
Mexique, années 1950
200 / 300 euros

C. Poncho
À motifs géométriques imbriqués.
Indiens Shipibo, Amazonie péruv.
250 / 350 euros

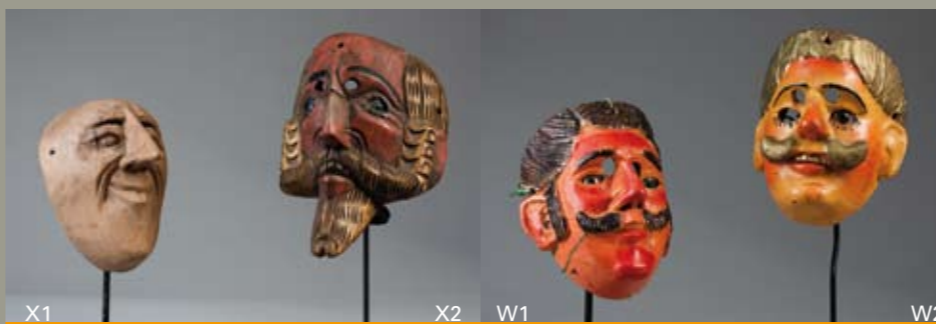
A2. Élément de poncho
Tissu multicolore.
Chimu, 1100-1400 après J.-C.
250 / 350 euros

W1. Masque de carnaval
Bois peint. Guatemala
150 / 200 euros

W2. Masque de carnaval
Bois peint. Guatemala
150 / 200 euros

X1. Masque de carnaval
Bois naturel. Pérou
100 / 150 euros

X1. Masque de carnaval
Bois polychrome.
Région du Guerrero
100 / 150 euros



Vente à Drouot Richelieu
9, rue Drouot - 75009 Paris
Mercredi 27 octobre 2010 à 14 h
Salle 3

Exposition publique :
Mardi 26 octobre de 11 h à 18 h
Mercredi 27 octobre de 11 h à 12 h

Téléphone pendant l'exposition : 01 48 00 20 03

Expertise : Serge Reynes 
166, rue Etienne Marcel - 93100 Montreuil
Tél : 01 48 57 91 46

Commissaires-priseurs habilités : T. Desbenoit et N. Fierfort
11, rue de Provence - 75009 Paris
Tél. : 01 42 46 04 27 - Fax : 01 42 46 05 48
contact@dfacp.com - www.desbenoitfierfort.com
SVV n° 2007-639

Pour inclure vos lots dans nos ventes, veuillez nous contacter.

DES BENOIT FIERFORT
& ASSOCIÉS
COMMISSAIRES-PRISEURS

Mercredi 27 octobre 2010
Drouot-Richelieu, salle 3



ARCHÉOLOGIE
ART PRÉCOLOMBIEN
MEXIQUE
OCÉANIE
ASIE





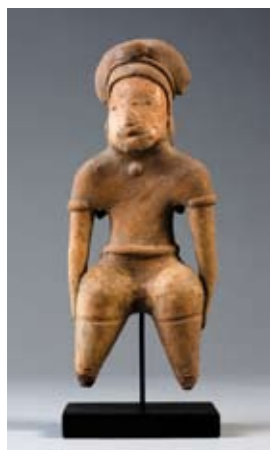
T



4, 5



35, 36



54



57



58



G

T. Importante urne anthropomorphe

Terre cuite polychrome.
Indiens Shipibo, Amazonie péruvienne
2 500 / 3 500 euros

54. Joueur de pelote

Terre cuite.
Panuko, époque pré-classique, 900-400 avant J.-C.
1 200 / 1 500 euros

U. Statue anthropomorphe

Terre cuite.
Colima, 100 avant - 250 après J.-C.
5 000 / 7 000 euros



U



J



70

4. Vase à double goulot

Terre cuite. Chimu, 1100-1400 après J.-C.
300 / 400 euros

5. Vase étrier

Terre cuite. Chimu, 1100-1400 après J.-C.
300 / 400 euros

57. Grande Cuchimilco

Terre cuite polychrome.
Chancay, 1100-1400 après J.-C.
1 200 / 1 400 euros

58. Statue anthropomorphe

Terre cuite polychrome.
Jalisco, 100 avant - 250 après J.-C.
1 800 / 2 200 euros

35. Ensemble de deux massues

Cuivre oxydé. Chimu, 1100-1400 après J.-C.
250 / 350 euros

36. Ensemble de deux massues

Cuivre oxydé. Chimu, 1100-1400 après J.-C.
250 / 350 euros

G. Statue anthropomorphe

Terre cuite. Chorrera, 1200-300 avant J.-C.
2 800 / 3 200 euros

J. Grande prêtresse

Terre cuite. Maya, époque classique, 600-900 ap. J.-C.
2 500 / 3 000 euros

70. Idole anthropomorphe

Pierre. Valvidia, 2300-2000 av. J.-C. 700 / 900 euros



16, 17, 18



22



78



B



F



65



66



29



27



Y



Z



A



A1

16. Paire de Tambas

Bois recouvert de feuilles d'or. Huari 700-1000 après J.-C.
200 / 300 euros

17. Ornement de nez en or

Sinu, 150-900 après J.-C. 3 000 / 4 000 euros

18. Ornement de nez en or

Sinu, 150-900 après J.-C. 900 / 1 100 euros

65. Vase à libations

Terre cuite. Inca, 1450-1532 après J.-C.
1 400 / 1 800 euros

84. Table cérémonielle zoomorphe

Pierre volcanique. Versant Atlantique, frontière Panama et Costa-Rica, 100-500 après J.-C.
4 500 / 5 500 euros

22. Ornement nasal aux Shamans

Or. Salinar, 500-300 avant J.-C. 3 200 / 3 800 euros

29. Vase zoomorphe à offrandes

Terre cuite. Maya, Époque classique, 600-900 après J.-C.
1 200 / 1 500 euros

66. Statue anthropomorphe

Terre cuite. Maya, 600-900 après J.-C.
2 000 / 2 500 euros

74. Statuette anthropomorphe

Terre cuite. Valvidia, 2300-2000 avant J.-C.
3 500 / 4 500 euros

75. Statuette anthropomorphe

Terre cuite. Tumaco de transition Chorrera, 700-500 av. J.-C.
2 000 / 3 000 euros

78. Importante amulette anthropo-zoomorphe

Pierre dure noire polie.
Nicoya, 100-500 ap. J.-C.
1 400 / 1 800 euros

27. Vase anthropomorphe érotique

Terre cuite. Inca, 1450-1532 après J.-C.
1 000 / 1 500 euros

73. Rare vase phallique anthropomorphe

Terre cuite. Colima, 100 avant - 250 après J.-C.
4 800 / 5 200 euros

B. Bel ensemble de coupes cultuelles

Terre cuite polychrome.
Cajamarca, 500-1450 après J.-C.
150 / 250 euros pièce (le lot sera divisé)

F. Bel ensemble de coupes cultuelles

Terre cuite polychrome.
Cajamarca, 500-1450 après J.-C.
150 / 250 euros pièce (le lot sera divisé)

S. Massue bec d'oiseau

Bois patiné.
Kanak, Nouvelle Calédonie
1 200 / 1 800 euros

O. Tapa cultuel anthropozoomorphe

Ecorce battue.
Région du lac Santani, frontière Irian Jaya, Papouasie-Nouvelle Guinée
600 / 800 euros

Y. Masque de théâtre No

Bois stuvé et peint.
Japon. Acquis dans la 1^{re} moitié du XX^e siècle
500 / 700 euros

Z. Masque de théâtre No

Bois stuvé et peint.
Japon. Acquis dans la 1^{re} moitié du XX^e siècle
300 / 500 euros

A. Masque de théâtre No

Bois stuvé et peint.
Japon. Acquis dans la 1^{re} moitié du XX^e siècle
300 / 500 euros

A1. Masque de théâtre No

Bois stuvé et peint.
Japon
3 000 / 3 500 euros

A3. Planche Gopé

Bois polychrome.
Aire culturelle Urama, Papouasie-Nouvelle Guinée
3 000 / 4 000 euros



74

75



84



73



S



O



A3